

## 単純集計

NO.	タイトル		グループ	表	グラフ
1	問1 令和4年12月1日	SA	単純集計(1)	<a href="#">B1</a>	<a href="#">G2</a>
2	問2 お住まいの地域は	SA	単純集計(1)	<a href="#">B14</a>	<a href="#">G15</a>
3	問3 あなたの現在の婚姻	SA	単純集計(1)	<a href="#">B31</a>	<a href="#">G32</a>
4	問4 あなたと同居して	MA	単純集計(1)	<a href="#">B40</a>	<a href="#">G41</a>
5	問5 [問4で1~12と回答	SA	単純集計(1)	<a href="#">B58</a>	<a href="#">G59</a>
6	問6 [問4で1~12と回答	SA	単純集計(1)	<a href="#">B68</a>	<a href="#">G69</a>
7	問7 あなたが最後に卒業	SA	単純集計(1)	<a href="#">B80</a>	<a href="#">G81</a>
8	問8 あなたの現在の仕事	SA	単純集計(1)	<a href="#">B92</a>	<a href="#">G93</a>
9	問9 あなたの現在の住ま	SA	単純集計(1)	<a href="#">B108</a>	<a href="#">G109</a>
10	問10 あなたの世帯の20	SA	単純集計(1)	<a href="#">B122</a>	<a href="#">G123</a>
11	問11 あなたがコミュニ	MA	単純集計(1)	<a href="#">B137</a>	<a href="#">G138</a>
12	問12(1) ① 直接会って話	SA	単純集計(1)	<a href="#">B148</a>	<a href="#">G149</a>
13	問12(1) ② 電話 (ビデオ	SA	単純集計(1)	<a href="#">B160</a>	<a href="#">G161</a>
14	問12(1) ③ 郵便やFAX	SA	単純集計(1)	<a href="#">B172</a>	<a href="#">G173</a>
15	問12(1) ④ SNS (LINE	SA	単純集計(1)	<a href="#">B184</a>	<a href="#">G185</a>
16	問12(1) ⑤ 電子メール	SA	単純集計(1)	<a href="#">B196</a>	<a href="#">G197</a>
17	問12(2) ① 直接会って話	SA	単純集計(1)	<a href="#">B208</a>	<a href="#">G209</a>
18	問12(2) ② 電話 (ビデオ	SA	単純集計(1)	<a href="#">B220</a>	<a href="#">G221</a>
19	問12(2) ③ 郵便やFAX	SA	単純集計(1)	<a href="#">B232</a>	<a href="#">G233</a>
20	問12(2) ④ SNS (LINE	SA	単純集計(1)	<a href="#">B244</a>	<a href="#">G245</a>
21	問12(2) ⑤ 電子メール	SA	単純集計(1)	<a href="#">B256</a>	<a href="#">G257</a>
22	問13 ① 子どもの世話や	SA	単純集計(1)	<a href="#">B268</a>	<a href="#">G269</a>
23	問13 ② (子ども以外の)	SA	単純集計(1)	<a href="#">B276</a>	<a href="#">G277</a>
24	問13 ③重要な事柄の相	SA	単純集計(1)	<a href="#">B284</a>	<a href="#">G285</a>
25	問13 ④愚痴を聞いてく	SA	単純集計(1)	<a href="#">B1</a>	<a href="#">G2</a>
26	問13 ⑤喜びや悲しみを	SA	単純集計(1)	<a href="#">B9</a>	<a href="#">G10</a>
27	問13 ⑥いざという時の	SA	単純集計(1)	<a href="#">B17</a>	<a href="#">G18</a>
28	問13 ⑦日頃のちょっと	SA	単純集計(1)	<a href="#">B25</a>	<a href="#">G26</a>
29	問13 ⑧家を借りる時の	SA	単純集計(1)	<a href="#">B33</a>	<a href="#">G34</a>
30	問13 ⑨福祉施設や病院	SA	単純集計(1)	<a href="#">B41</a>	<a href="#">G42</a>
31	問13 ⑩成年後見人等を	SA	単純集計(1)	<a href="#">B49</a>	<a href="#">G50</a>
32	問13 ①子どもの世話や	MA	単純集計(1)	<a href="#">B57</a>	<a href="#">G58</a>
33	問13 ② (子ども以外の)	MA	単純集計(1)	<a href="#">B68</a>	<a href="#">G69</a>
34	問13 ③重要な事柄の相	MA	単純集計(1)	<a href="#">B79</a>	<a href="#">G80</a>
35	問13 ④愚痴を聞いてく	MA	単純集計(1)	<a href="#">B90</a>	<a href="#">G91</a>
36	問13 ⑤喜びや悲しみを	MA	単純集計(1)	<a href="#">B101</a>	<a href="#">G102</a>
37	問13 ⑥いざという時の	MA	単純集計(1)	<a href="#">B112</a>	<a href="#">G113</a>
38	問13 ⑦日頃のちょっと	MA	単純集計(1)	<a href="#">B123</a>	<a href="#">G124</a>

39	問13 ⑧家を借りる時の	MA	単純集計(1)	<a href="#">B134</a>	<a href="#">G135</a>
40	問13 ⑨福祉施設や病院	MA	単純集計(1)	<a href="#">B145</a>	<a href="#">G146</a>
41	問13 ⑩成年後見人等を	MA	単純集計(1)	<a href="#">B156</a>	<a href="#">G157</a>
42	問14 あなたは現在、行	SA	単純集計(1)	<a href="#">B167</a>	<a href="#">G168</a>
43	問14-2 [問14で1と回	SA	単純集計(1)	<a href="#">B175</a>	<a href="#">G176</a>
44	問14-3 [問14で1と回	SA	単純集計(1)	<a href="#">B185</a>	<a href="#">G186</a>
45	問14-4 [問14で2と回	MA	単純集計(1)	<a href="#">B195</a>	<a href="#">G196</a>
46	問15 ① 家族・親族 助	MA	単純集計(1)	<a href="#">B208</a>	<a href="#">G209</a>
47	問15 ② 友人・知人 助	MA	単純集計(1)	<a href="#">B221</a>	<a href="#">G222</a>
48	問15 ③ 近所の人 助け	MA	単純集計(1)	<a href="#">B234</a>	<a href="#">G235</a>
49	問15 ④ 職場の人 助け	MA	単純集計(1)	<a href="#">B1</a>	<a href="#">G2</a>
50	問16 ① 町会・自治会	SA	単純集計(1)	<a href="#">B14</a>	<a href="#">G15</a>
51	② ボランティアやNPO	SA	単純集計(1)	<a href="#">B23</a>	<a href="#">G24</a>
52	③ 宗教団体（檀家や氏子	SA	単純集計(1)	<a href="#">B32</a>	<a href="#">G33</a>
53	④ PTAや保護者会 参加	SA	単純集計(1)	<a href="#">B41</a>	<a href="#">G42</a>
54	⑤ 趣味の会やスポーツク	SA	単純集計(1)	<a href="#">B50</a>	<a href="#">G51</a>
55	⑥ 職場内の会やグループ	SA	単純集計(1)	<a href="#">B59</a>	<a href="#">G60</a>
56	⑦ 同じ学校出身者の会や	SA	単純集計(1)	<a href="#">B68</a>	<a href="#">G69</a>
57	⑧地域のサロンや居場所	SA	単純集計(1)	<a href="#">B77</a>	<a href="#">G78</a>
58	問17 さみしい気持ち(持	SA	単純集計(1)	<a href="#">B86</a>	<a href="#">G87</a>
59	問18 ① 人と直接会って	SA	単純集計(1)	<a href="#">B95</a>	<a href="#">G96</a>
60	問18 ② 人と直接会わず	SA	単純集計(1)	<a href="#">B103</a>	<a href="#">G104</a>
61	問19 ① 生活全体 コロ	SA	単純集計(1)	<a href="#">B111</a>	<a href="#">G112</a>
62	問19 ② 家族との関係	SA	単純集計(1)	<a href="#">B121</a>	<a href="#">G122</a>
63	問19 ③ 家族以外の親し	SA	単純集計(1)	<a href="#">B131</a>	<a href="#">G132</a>
64	問19 ④ 地域・社会との	SA	単純集計(1)	<a href="#">B141</a>	<a href="#">G142</a>
65	問19 ⑤ 学習環境・職場	SA	単純集計(1)	<a href="#">B151</a>	<a href="#">G152</a>
66	問20 あなたやあなたの	SA	単純集計(1)	<a href="#">B161</a>	<a href="#">G162</a>
67	問21 [問20で1と回答	SA	単純集計(1)	<a href="#">B169</a>	<a href="#">G170</a>
68	問22 [問20で1と回答	SA	単純集計(1)	<a href="#">B181</a>	<a href="#">G182</a>
69	問23 [問20で1と回答	SA	単純集計(1)	<a href="#">B194</a>	<a href="#">G195</a>
70	問24 [問20で1と回答	SA	単純集計(1)	<a href="#">B204</a>	<a href="#">G205</a>
71	問25 [問24で1～4を	SA	単純集計(1)	<a href="#">B214</a>	<a href="#">G215</a>
72	問26 [問24で1～4を	MA	単純集計(1)	<a href="#">B224</a>	<a href="#">G225</a>
73	問27 あなたは、再犯防	MA	単純集計(1)	<a href="#">B1</a>	<a href="#">G2</a>
74	問28 現在、あなたがお	SA	単純集計(1)	<a href="#">B18</a>	<a href="#">G19</a>
75	問29 あなたは、犯罪を	SA	単純集計(1)	<a href="#">B28</a>	<a href="#">G29</a>
76	問29-2 [問29で1・2	MA	単純集計(1)	<a href="#">B38</a>	<a href="#">G39</a>
77	問29-3 [問29で1・2	MA	単純集計(1)	<a href="#">B51</a>	<a href="#">G52</a>
78	問29-4 [問29で3・4	MA	単純集計(1)	<a href="#">B64</a>	<a href="#">G65</a>
79	問30 あなたは、再犯防	SA	単純集計(1)	<a href="#">B80</a>	<a href="#">G81</a>

80	問30-2 [問30で1～3	MA	単純集計(1)	<a href="#">B90</a>	<a href="#">G91</a>
81	問31 あなたは、再犯防	MA	単純集計(1)	<a href="#">B102</a>	<a href="#">G103</a>
82	問32 再犯防止のために、	MA	単純集計(1)	<a href="#">B116</a>	<a href="#">G117</a>
83	問33 災害が発生するお	MA	単純集計(1)	<a href="#">B129</a>	<a href="#">G130</a>
84	問34 市で自動起動機能	SA	単純集計(1)	<a href="#">B141</a>	<a href="#">G142</a>
85	問35 あなたは下記の呼	MA	単純集計(1)	<a href="#">B151</a>	<a href="#">G152</a>
86	問36 大地震などの災害	MA	単純集計(1)	<a href="#">B162</a>	<a href="#">G163</a>
87	問36-2 [問36で8を回	MA	単純集計(1)	<a href="#">B177</a>	<a href="#">G178</a>
88	問37 避難行動要支援者	MA	単純集計(1)	<a href="#">B189</a>	<a href="#">G190</a>
89	問38 あなたは普段どの	SA	単純集計(1)	<a href="#">B204</a>	<a href="#">G205</a>
90	問39 あなたは、地域に	SA	単純集計(1)	<a href="#">B215</a>	<a href="#">G216</a>
91	問40 お世話役としての	SA	単純集計(1)	<a href="#">B223</a>	<a href="#">G224</a>
92	問41 あなたは、今後、	SA	単純集計(1)	<a href="#">B231</a>	<a href="#">G232</a>

柏江市市民一般調査（令和5年3月）

単純集計結果

(SA) 問1 令和4年12月1日現在のあなたの年齢をお伺いします。

No.	カテゴリ	件数	(全体)%
1	10歳代	3	0.2
2	20歳代	60	4.7
3	30歳代	220	17.2
4	40歳代	298	23.3
5	50歳代	291	22.8
6	60歳代	239	18.7
7	70歳代	136	10.6
8	80歳以上	29	2.3
	無回答	2	0.2
	N (%ベース)	1278	100

(SA) 問2 お住まいの地域はどちらですか。

No.	カテゴリ	件数	(全体)%
1	和泉本町	225	17.6
2	中和泉	213	16.7
3	西和泉	21	1.6
4	元和泉	65	5.1
5	東和泉	104	8.1
6	猪方	97	7.6
7	駒井町	59	4.6
8	岩戸南	146	11.4
9	岩戸北	137	10.7
10	東野川	114	8.9
11	西野川	94	7.4
12	その他	0	0.0
	無回答	3	0.2
	N (%ベース)	1278	100

(SA) 問3 あなたの現在の婚姻状況。なお、「配偶者」には事実上夫婦として生活しているが、婚姻届を提出していない場合も含む。

No.	カテゴリ	件数	(全体)%
1	未婚	198	15.5
2	配偶者あり	941	73.6
3	死別	58	4.5
4	離別	77	6.0
	無回答	4	0.3
	N (%ベース)	1278	100

(MA) 問4 あなたと同居している人。なお、「配偶者」には事実上夫婦として生活しているが、婚姻届を提出していない場合を含めます。

No.	カテゴリ	件数	(全体)%
1	配偶者	906	70.9
2	子	661	51.7
3	子の配偶者	14	1.1
4	実父	45	3.5
5	実母	100	7.8
6	配偶者の父・母	32	2.5
7	孫	19	1.5
8	祖父・祖母	5	0.4
9	兄弟	31	2.4
10	他の親族（曾祖母・ひまご・おじ・おば・おい・めいなど）	6	0.5
11	その他の人（ホームステイをしている人など）	4	0.3
12	恋人・友人	12	0.9
13	同居している人はいない	175	13.7
	無回答	21	1.6
	N (%ベース)	1278	100

(SA) 問5 [問4で1～12と回答した方] あなたと同居している人は合計で何人ですか。あなた以外の人数をお答えください。

No.	カテゴリ	件数	(全体)%
1	1人	338	31.2
2	2人	334	30.8
3	3人	264	24.4
4	4人	98	9.0
5	5人以上	38	3.5
	無回答	12	1.1
	N (%ベース)	1084	100

(SA) 問6 「問4で1~12と回答した方」あなたと同居している人のうち、収入を得ている人は合計で何人ですか。(あなた以外の人数)

No.	カテゴリ	件数	(全体)%						
1	1人	571	52.7						52.7
2	2人	304	28.0						28.0
3	3人	63	5.8						5.8
4	4人	11	1.0						1.0
5	5人以上	2	0.2						0.2
6	収入を得ている同居人はいない	117	10.8						10.8
7	わからない	3	0.3						0.3
	無回答	13	1.2						1.2
	N (%ベース)	1084	100						

(SA) 問7 あなたが最後に卒業した学校又は現在、在学している学校をお答えください。

No.	カテゴリ	件数	(全体)%						
1	小学・中学	11	0.9						0.9
2	高校 (旧制中学校を含む)	225	17.6						17.6
3	専門学校	152	11.9						11.9
4	短大・高専	159	12.4						12.4
5	大学	640	50.1						50.1
6	大学院	87	6.8						6.8
7	その他	0	0.0						0.0
	無回答	4	0.3						0.3
	N (%ベース)	1278	100						

(SA) 問8 あなたの現在の仕事をお答えください。

No.	カテゴリ	件数	(全体)%						
1	正規の職員・従業員	524	41.0						41.0
2	派遣社員	32	2.5						2.5
3	パート・アルバイト (学生アルバイトを除く)	187	14.6						14.6
4	契約社員・嘱託	92	7.2						7.2
5	会社などの役員	40	3.1						3.1
6	自営業主	78	6.1						6.1
7	家族従業者・内職	18	1.4						1.4
8	学生・生徒	15	1.2						1.2
9	仕事をしていない (仕事を探している)	59	4.6						4.6
10	仕事をしていない (仕事を探していない)	204	16.0						16.0
11	その他	0	0.0						0.0
	無回答	29	2.3						2.3
	N (%ベース)	1278	100						

(SA) 問9 あなたの現在の住まいをお答えください。

No.	カテゴリ	件数	(全体)%						
1	持ち家（一戸建）	606	47.4						47.4
2	持ち家（マンションなどの共同住宅）	321	25.1						25.1
3	民営の賃貸住宅	278	21.8						21.8
4	都道府県・市営の賃貸住宅	23	1.8						1.8
5	都市再生機構（UR）・公社などの賃貸住宅	19	1.5						1.5
6	給与住宅（社宅・公務員住宅など）	11	0.9						0.9
7	会社・学校等の寮・寄宿舎	2	0.2						0.2
8	わからない	6	0.5						0.5
9	その他	4	0.3						0.3
	無回答	8	0.6						0.6
	N（%ベース）	1278	100	0	20	40	60	80	100%

(SA) 問10 あなたの世帯の2022年における年間収入（税・社会保険料込み）自営業の場合には営業利益（税込み）

No.	カテゴリ	件数	(全体)%						
1	100万円未満	64	5.0						5
2	100～199万円	81	6.3						6.3
3	200～299万円	120	9.4						9.4
4	300～399万円	110	8.6						8.6
5	400～499万円	116	9.1						9.1
6	500～699万円	177	13.8						13.8
7	700～999万円	220	17.2						17.2
8	1000～1499万円	204	16.0						16
9	1500万円以上	75	5.9						5.9
10	わからない	84	6.6						6.6
	無回答	27	2.1						2.1
	N（%ベース）	1278	100	0	20	40	60	80	100%

(MA) 問11 あなたがコミュニケーションをとる際にお使いの情報通信機器をお答えください。

No.	カテゴリ	件数	(全体)%						
1	固定電話・FAX	401	31.4						31.4
2	携帯電話・スマートフォン	1256	98.3						98.3
3	タブレット型端末	243	19.0						19
4	パソコン	652	51.0						51
5	その他の通信機器（インターネットに接続できるゲーム機等）	41	3.2						3.2
6	人とのコミュニケーションには「情報通信機器」を使っていない	8	0.6						0.6
	無回答	7	0.5						0.5
	N（%ベース）	1278	100	0	20	40	60	80	100%

(SA) 問12(1) ① 直接会って話す 同居していない家族や友人とのコミュニケーション頻度

No.	カテゴリ	件数	(全体)%						
1	週4～5回以上	172	13.5						13.5
2	週2～3回程度	163	12.8						12.8
3	週1回程度	197	15.4						15.4
4	2週間に1回程度	137	10.7						10.7
5	月1回程度	236	18.5						18.5
6	月1回未満	280	21.9						21.9
7	全くない	72	5.6						5.6
	無回答	21	1.6						1.6
	N（%ベース）	1278	100	0	20	40	60	80	100%

(SA) 問12(1) ② 電話（ビデオ通話を含む） 同居していない家族や友人とのコミュニケーション頻度

No.	カテゴリ	件数	(全体)%
1	週4～5回以上	106	8.3
2	週2～3回程度	133	10.4
3	週1回程度	206	16.1
4	2週間に1回程度	154	12.1
5	月1回程度	227	17.8
6	月1回未満	266	20.8
7	全くない	159	12.4
	無回答	27	2.1
	N (%ベース)	1278	100

(SA) 問12(1) ③ 郵便やFAX 同居していない家族や友人とのコミュニケーション頻度

No.	カテゴリ	件数	(全体)%
1	週4～5回以上	5	0.4
2	週2～3回程度	4	0.3
3	週1回程度	15	1.2
4	2週間に1回程度	14	1.1
5	月1回程度	64	5.0
6	月1回未満	346	27.1
7	全くない	772	60.4
	無回答	58	4.5
	N (%ベース)	1278	100

(SA) 問12(1) ④ SNS（LINEによるチャットなど） 同居していない家族や友人とのコミュニケーション頻度

No.	カテゴリ	件数	(全体)%
1	週4～5回以上	407	31.8
2	週2～3回程度	250	19.6
3	週1回程度	174	13.6
4	2週間に1回程度	102	8.0
5	月1回程度	133	10.4
6	月1回未満	96	7.5
7	全くない	94	7.4
	無回答	22	1.7
	N (%ベース)	1278	100

(SA) 問12(1) ⑤ 電子メールやショートメール 同居していない家族や友人とのコミュニケーション頻度

No.	カテゴリ	件数	(全体)%
1	週4～5回以上	105	8.2
2	週2～3回程度	87	6.8
3	週1回程度	121	9.5
4	2週間に1回程度	80	6.3
5	月1回程度	122	9.5
6	月1回未満	223	17.4
7	全くない	490	38.3
	無回答	50	3.9
	N (%ベース)	1278	100

(SA) 問12(2) ① 直接会って話す 同居している家族や友人とのコミュニケーション頻度

No.	カテゴリ	件数	(全体)%
1	週4～5回以上	1026	80.3
2	週2～3回程度	26	2.0
3	週1回程度	12	0.9
4	2週間に1回程度	3	0.2
5	月1回程度	5	0.4
6	月1回未満	3	0.2
7	全くない	16	1.3
	無回答	187	14.6
	N (%ベース)	1278	100

(SA) 問12(2) ② 電話（ビデオ通話を含む） 同居している家族や友人とのコミュニケーション頻度

No.	カテゴリ	件数	(全体)%
1	週4～5回以上	126	9.9
2	週2～3回程度	146	11.4
3	週1回程度	140	11.0
4	2週間に1回程度	77	6.0
5	月1回程度	93	7.3
6	月1回未満	152	11.9
7	全くない	325	25.4
	無回答	219	17.1
	N (%ベース)	1278	100

(SA) 問12(2) ③ 郵便やFAX 同居している家族や友人とのコミュニケーション頻度

No.	カテゴリ	件数	(全体)%
1	週4～5回以上	5	0.4
2	週2～3回程度	3	0.2
3	週1回程度	10	0.8
4	2週間に1回程度	2	0.2
5	月1回程度	6	0.5
6	月1回未満	29	2.3
7	全くない	992	77.6
	無回答	231	18.1
	N (%ベース)	1278	100

(SA) 問12(2) ④ SNS（LINEによるチャットなど） 同居している家族や友人とのコミュニケーション頻度

No.	カテゴリ	件数	(全体)%
1	週4～5回以上	608	47.6
2	週2～3回程度	150	11.7
3	週1回程度	85	6.7
4	2週間に1回程度	30	2.3
5	月1回程度	33	2.6
6	月1回未満	36	2.8
7	全くない	130	10.2
	無回答	206	16.1
	N (%ベース)	1278	100

(SA) 問12(2) ⑤ 電子メールやショートメール 同居している家族や友人とのコミュニケーション頻度

No.	カテゴリ	件数	(全体)%
1	週4～5回以上	115	9.0
2	週2～3回程度	38	3.0
3	週1回程度	61	4.8
4	2週間に1回程度	30	2.3
5	月1回程度	58	4.5
6	月1回未満	114	8.9
7	全くない	641	50.2
	無回答	221	17.3
	N (%ベース)	1278	100

(SA) 問13 ①子どもの世話や看病 頼れる人

No.	カテゴリ	件数	(全体)%
1	いる	680	53.2
2	いない	223	17.4
3	そのことでは人に頼らない	261	20.4
	無回答	114	8.9
	N (%ベース)	1278	100



(SA) 問13 ② (子ども以外の) 介護や看病 頼れる人

No.	カテゴリ	件数	(全体)%	
1	いる	605	47.3	47.3
2	いない	416	32.6	32.6
3	そのことでは人に頼らない	188	14.7	14.7
	無回答	69	5.4	5.4
	N (%ベース)	1278	100	

(SA) 問13 ③重要な事柄の相談 頼れる人

No.	カテゴリ	件数	(全体)%	
1	いる	1027	80.4	80.4
2	いない	146	11.4	11.4
3	そのことでは人に頼らない	87	6.8	6.8
	無回答	18	1.4	1.4
	N (%ベース)	1278	100	

(SA) 問13 ④愚痴を聞いてくれること 頼れる人

No.	カテゴリ	件数	(全体)%	
1	いる	1049	82.1	82.1
2	いない	115	9.0	9.0
3	そのことでは人に頼らない	99	7.7	7.7
	無回答	15	1.2	1.2
	N (%ベース)	1278	100	

(SA) 問13 ⑤喜びや悲しみを分かち合うこと 頼れる人

No.	カテゴリ	件数	(全体)%	
1	いる	1124	87.9	87.9
2	いない	87	6.8	6.8
3	そのことでは人に頼らない	49	3.8	3.8
	無回答	18	1.4	1.4
	N (%ベース)	1278	100	

(SA) 問13 ⑥いざという時のお金の援助 頼れる人

No.	カテゴリ	件数	(全体)%	
1	いる	679	53.1	53.1
2	いない	260	20.3	20.3
3	そのことでは人に頼らない	326	25.5	25.5
	無回答	13	1.0	1.0
	N (%ベース)	1278	100	

(SA) 問13 ⑦日頃のちょっとしたことの手助け 頼れる人

No.	カテゴリ	件数	(全体)%	
1	いる	883	69.1	69.1
2	いない	228	17.8	17.8
3	そのことでは人に頼らない	155	12.1	12.1
	無回答	12	0.9	0.9
	N (%ベース)	1278	100	

(SA) 問13 ⑧家を借りる時の保証人を頼むこと 頼れる人

No.	カテゴリ	件数	(全体)%	
1	いる	765	59.9	59.9
2	いない	186	14.6	14.6
3	そのことでは人に頼らない	293	22.9	22.9
	無回答	34	2.7	2.7
	N (%ベース)	1278	100	

(SA) 問13 ⑨福祉施設や病院等に入所・入院する際に身元保証人を頼むこと 頼れる人

No.	カテゴリ	件数	(全体)%
1	いる	1018	79.7
2	いない	145	11.3
3	そのことでは人に頼らない	93	7.3
	無回答	22	1.7
	N (%ベース)	1278	100

(SA) 問13 ⑩成年後見人等を頼むこと (\*) 頼れる人

No.	カテゴリ	件数	(全体)%
1	いる	584	45.7
2	いない	309	24.2
3	そのことでは人に頼らない	317	24.8
	無回答	68	5.3
	N (%ベース)	1278	100

(MA) 問13 ①子どもの世話や看病 [問13①で頼れる人がいると回答した方]

No.	カテゴリ	件数	(全体)%
1	家族・親族	599	88.1
2	友人・知人	86	12.6
3	近所の人	25	3.7
4	職場の人	10	1.5
5	民生委員・福祉の人	11	1.6
6	その他の人	4	0.6
	無回答	76	11.2
	N (%ベース)	680	100

(MA) 問13 ② (子ども以外の) 介護や看病 [問13②で頼れる人がいると回答した方]

No.	カテゴリ	件数	(全体)%
1	家族・親族	503	83.1
2	友人・知人	40	6.6
3	近所の人	12	2.0
4	職場の人	5	0.8
5	民生委員・福祉の人	30	5.0
6	その他の人	13	2.1
	無回答	84	13.9
	N (%ベース)	605	100

(MA) 問13 ③重要な事柄の相談 [問13③で頼れる人がいると回答した方]

No.	カテゴリ	件数	(全体)%
1	家族・親族	840	81.8
2	友人・知人	329	32.0
3	近所の人	7	0.7
4	職場の人	64	6.2
5	民生委員・福祉の人	13	1.3
6	その他の人	13	1.3
	無回答	153	14.9
	N (%ベース)	1027	100

(MA) 問13 ④愚痴を聞いてくれること [問13④で頼れる人がいると回答した方]

No.	カテゴリ	件数	(全体)%
1	家族・親族	757	72.2
2	友人・知人	613	58.4
3	近所の人	42	4.0
4	職場の人	204	19.4
5	民生委員・福祉の人	9	0.9
6	その他の人	15	1.4
	無回答	156	14.9
	N (%ベース)	1049	100

(MA) 問13 ⑤喜びや悲しみを分かち合うこと [問13⑤で頼れる人がいると回答した方]

No.	カテゴリ	件数	(全体)%	
1	家族・親族	888	79.0	79
2	友人・知人	618	55.0	55
3	近所の人	49	4.4	4.4
4	職場の人	164	14.6	14.6
5	民生委員・福祉の人	5	0.4	0.4
6	その他の人	15	1.3	1.3
	無回答	175	15.6	15.6
	N (%ベース)	1124	100	

(MA) 問13 ⑥いざという時のお金の援助 [問13⑥で頼れる人がいると回答した方]

No.	カテゴリ	件数	(全体)%	
1	家族・親族	597	87.9	87.9
2	友人・知人	34	5.0	5
3	近所の人	0	0.0	
4	職場の人	3	0.4	0.4
5	民生委員・福祉の人	4	0.6	0.6
6	その他の人	5	0.7	0.7
	無回答	76	11.2	11.2
	N (%ベース)	679	100	

(MA) 問13 ⑦日頃のちょっとしたことの手助け [問13⑦で頼れる人がいると回答した方]

No.	カテゴリ	件数	(全体)%	
1	家族・親族	712	80.6	80.6
2	友人・知人	320	36.2	36.2
3	近所の人	92	10.4	10.4
4	職場の人	94	10.6	10.6
5	民生委員・福祉の人	14	1.6	1.6
6	その他の人	13	1.5	1.5
	無回答	129	14.6	14.6
	N (%ベース)	883	100	

(MA) 問13 ⑧家を借りる時の保証人を頼むこと [問13⑧で頼れる人がいると回答した方]

No.	カテゴリ	件数	(全体)%	
1	家族・親族	658	86.0	86
2	友人・知人	24	3.1	3.1
3	近所の人	0	0.0	
4	職場の人	2	0.3	0.3
5	民生委員・福祉の人	2	0.3	0.3
6	その他の人	4	0.5	0.5
	無回答	102	13.3	13.3
	N (%ベース)	765	100	

(MA) 問13 ⑨福祉施設や病院等に入所・入院する際に身元保証人を頼むこと [問13⑨で頼れる人がいると回答した方]

No.	カテゴリ	件数	(全体)%	
1	家族・親族	838	82.3	82.3
2	友人・知人	37	3.6	3.6
3	近所の人	1	0.1	0.1
4	職場の人	2	0.2	0.2
5	民生委員・福祉の人	8	0.8	0.8
6	その他の人	6	0.6	0.6
	無回答	166	16.3	16.3
	N (%ベース)	1018	100	

(MA) 問13 ⑩成年後見人等を頼むこと (\*) [問13⑩で頼れる人がいると回答した方]

No.	カテゴリ	件数	(全体)%
1	家族・親族	557	95.4
2	友人・知人	20	3.4
3	近所の人	0	0.0
4	職場の人	0	0.0
5	民生委員・福祉の人	9	1.5
6	その他の人	7	1.2
	無回答	17	2.9
	N (%ベース)	584	100

(SA) 問14 あなたは現在、行政機関やNPO等の民間団体から、困りごとに対する支援(対価を直接支払うものを除く。)を受けていますか。

No.	カテゴリ	件数	(全体)%
1	受けている	68	5.3
2	受けていない	1160	90.8
3	わからない	33	2.6
	無回答	17	1.3
	N (%ベース)	1278	100

(SA) 問14-2 [問14で1と回答した方] あなたはどこから支援を受けていますか。

No.	カテゴリ	件数	(全体)%
1	行政機関(国や自治体)	40	58.8
2	社会福祉協議会	16	23.5
3	NPO等の民間団体・ボランティア団体	10	14.7
4	自治会・町内会	1	1.5
5	その他	0	0.0
	無回答	1	1.5
	N (%ベース)	68	100

(SA) 問14-3 [問14で1と回答した方] あなたはどのような支援を受けていますか。

No.	カテゴリ	件数	(全体)%
1	経済的な支援(給付や貸付等)	13	19.1
2	現物提供等の支援(食料品・日用品の提供)	7	10.3
3	人的な支援(世話や介護)	16	23.5
4	相談支援(助言や情報提供等)	29	42.6
5	その他	0	0.0
	無回答	3	4.4
	N (%ベース)	68	100

(MA) 問14-4 [問14で2と回答した方] その理由をお答えください。

No.	カテゴリ	件数	(全体)%
1	支援が必要でないため	1025	88.4
2	支援が必要だが、我慢できる程度であるため	56	4.8
3	支援の受け方がわからないため	106	9.1
4	支援を受けるための手続きが面倒であるため	40	3.4
5	支援を受けるのが恥ずかしいと感じるため	16	1.4
6	支援を受けると相手に負担をかけるため	11	0.9
7	支援を申し込んだが断られたため(支援対象外の場合を含む)	12	1.0
8	その他	8	0.7
	無回答	9	0.8
	N (%ベース)	1160	100

## (MA) 問15 ① 家族・親族 助けが必要な時にそれらの事柄をしますか

No.	カテゴリ	件数	(全体)%	
1	子どもの世話や看病	952	74.5	74.5
2	(子ども以外の)介護や看病	855	66.9	66.9
3	重要な事柄の相談	1010	79.0	79
4	愚痴を聞くこと	824	64.5	64.5
5	喜びや悲しみを分かちあうこと	668	52.3	52.3
6	いざという時のお金の援助	556	43.5	43.5
7	日頃のちょっとした手助け	588	46.0	46
8	1～7のことはしない	36	2.8	2.8
	無回答	107	8.4	8.4
	N (%ベース)	1278	100	

## (MA) 問15 ② 友人・知人 助けが必要な時にそれらの事柄をしますか

No.	カテゴリ	件数	(全体)%	
1	子どもの世話や看病	386	30.2	30.2
2	(子ども以外の)介護や看病	205	16.0	16
3	重要な事柄の相談	588	46.0	46
4	愚痴を聞くこと	770	60.3	60.3
5	喜びや悲しみを分かちあうこと	569	44.5	44.5
6	いざという時のお金の援助	93	7.3	7.3
7	日頃のちょっとした手助け	455	35.6	35.6
8	1～7のことはしない	57	4.5	4.5
	無回答	307	24.0	24
	N (%ベース)	1278	100	

## (MA) 問15 ③ 近所の人 助けが必要な時にそれらの事柄をしますか

No.	カテゴリ	件数	(全体)%	
1	子どもの世話や看病	179	14.0	14
2	(子ども以外の)介護や看病	86	6.7	6.7
3	重要な事柄の相談	127	9.9	9.9
4	愚痴を聞くこと	318	24.9	24.9
5	喜びや悲しみを分かちあうこと	211	16.5	16.5
6	いざという時のお金の援助	6	0.5	0.5
7	日頃のちょっとした手助け	337	26.4	26.4
8	1～7のことはしない	210	16.4	16.4
	無回答	556	43.5	43.5
	N (%ベース)	1278	100	

## (MA) 問15 ④ 職場の人 助けが必要な時にそれらの事柄をしますか

No.	カテゴリ	件数	(全体)%	
1	子どもの世話や看病	128	10.0	10
2	(子ども以外の)介護や看病	55	4.3	4.3
3	重要な事柄の相談	312	24.4	24.4
4	愚痴を聞くこと	518	40.5	40.5
5	喜びや悲しみを分かちあうこと	341	26.7	26.7
6	いざという時のお金の援助	18	1.4	1.4
7	日頃のちょっとした手助け	319	25.0	25
8	1～7のことはしない	143	11.2	11.2
	無回答	520	40.7	40.7
	N (%ベース)	1278	100	

## (SA) 問16 ① 町会・自治会 参加していますか

No.	カテゴリ	件数	(全体)%	
1	1年以上前から参加している	382	29.9	29.9
2	この1年以内に新たに参加するようになった	16	1.3	1.3
3	参加したいができない	104	8.1	8.1
4	参加する予定はない	745	58.3	58.3
	無回答	31	2.4	2.4
	N (%ベース)	1278	100	

## (SA) ② ボランティアやNPO 参加していますか

No.	カテゴリ	件数	(全体)%	
1	1年以上前から参加している	158	12.4	12.4
2	この1年以内に新たに参加するようになった	19	1.5	1.5
3	参加したいができない	246	19.2	19.2
4	参加する予定はない	814	63.7	63.7
	無回答	41	3.2	3.2
	N (%ベース)	1278	100	

(SA) ③ 宗教団体（檀家や氏子を含む）参加していますか

No.	カテゴリ	件数	(全体)%						
1	1年以上前から参加している	143	11.2						11.2
2	この1年以内に新たに参加するようになった	3	0.2						0.2
3	参加したいができない	9	0.7						0.7
4	参加する予定はない	1083	84.7						84.7
	無回答	40	3.1						3.1
	N (%ベース)	1278	100	0	20	40	60	80	100%

(SA) ④ PTAや保護者会 参加していますか

No.	カテゴリ	件数	(全体)%						
1	1年以上前から参加している	210	16.4						16.4
2	この1年以内に新たに参加するようになった	39	3.1						3.1
3	参加したいができない	36	2.8						2.8
4	参加する予定はない	919	71.9						71.9
	無回答	74	5.8						5.8
	N (%ベース)	1278	100	0	20	40	60	80	100%

(SA) ⑤ 趣味の会やスポーツクラブ 参加していますか

No.	カテゴリ	件数	(全体)%						
1	1年以上前から参加している	317	24.8						24.8
2	この1年以内に新たに参加するようになった	52	4.1						4.1
3	参加したいができない	300	23.5						23.5
4	参加する予定はない	574	44.9						44.9
	無回答	35	2.7						2.7
	N (%ベース)	1278	100	0	20	40	60	80	100%

(SA) ⑥ 職場内の会やグループ 参加していますか

No.	カテゴリ	件数	(全体)%						
1	1年以上前から参加している	232	18.2						18.2
2	この1年以内に新たに参加するようになった	16	1.3						1.3
3	参加したいができない	84	6.6						6.6
4	参加する予定はない	842	65.9						65.9
	無回答	104	8.1						8.1
	N (%ベース)	1278	100	0	20	40	60	80	100%

(SA) ⑦ 同じ学校出身者の会やグループ 参加していますか

No.	カテゴリ	件数	(全体)%						
1	1年以上前から参加している	382	29.9						29.9
2	この1年以内に新たに参加するようになった	13	1.0						1.0
3	参加したいができない	130	10.2						10.2
4	参加する予定はない	698	54.6						54.6
	無回答	55	4.3						4.3
	N (%ベース)	1278	100	0	20	40	60	80	100%

(SA) ⑧地域のサロンや居場所 参加していますか

No.	カテゴリ	件数	(全体)%						
1	1年以上前から参加している	84	6.6						6.6
2	この1年以内に新たに参加するようになった	17	1.3						1.3
3	参加したいができない	161	12.6						12.6
4	参加する予定はない	954	74.6						74.6
	無回答	62	4.9						4.9
	N (%ベース)	1278	100	0	20	40	60	80	100%

(SA) 問17 さみしい気持ち(孤独感)を日頃、感じますか。

No.	カテゴリ	件数	(全体)%						
1	とても感じる	60	4.7						4.7
2	やや感じる	239	18.7						18.7
3	あまり感じない	469	36.7						36.7
4	感じない	498	39.0						39.0
	無回答	12	0.9						0.9
	N (%ベース)	1278	100	0	20	40	60	80	100%

(SA) 問18 ①人と直接会ってコミュニケーションをとること コロナ感染拡大のコミュニケーションへの変化

No.	カテゴリ	件数	(全体)%						
1	増えた	20	1.6						1.6
2	変わらない	237	18.5						18.5
3	減った	1015	79.4						79.4
	無回答	6	0.5						0.5
	N (%ベース)	1278	100	0	20	40	60	80	100%

(SA) 問18 ②人と直接会わずにコミュニケーションをとること コロナ感染拡大のコミュニケーションへの変化

No.	カテゴリ	件数	(全体)%						
1	増えた	485	37.9						37.9
2	変わらない	683	53.4						53.4
3	減った	104	8.1						8.1
	無回答	6	0.5						0.5
	N (%ベース)	1278	100	0	20	40	60	80	100%

(SA) 問19 ①生活全体 コロナ感染拡大の日常生活への変化

No.	カテゴリ	件数	(全体)%						
1	良くなった	48	3.8						3.8
2	まあ良くなった	117	9.2						9.2
3	変わらない	486	38.0						38.0
4	やや悪くなった	430	33.6						33.6
5	悪くなった	193	15.1						15.1
	無回答	4	0.3						0.3
	N (%ベース)	1278	100	0	20	40	60	80	100%

(SA) 問19 ②家族との関係 コロナ感染拡大の日常生活への変化

No.	カテゴリ	件数	(全体)%						
1	良くなった	103	8.1						8.1
2	まあ良くなった	133	10.4						10.4
3	変わらない	913	71.4						71.4
4	やや悪くなった	100	7.8						7.8
5	悪くなった	21	1.6						1.6
	無回答	8	0.6						0.6
	N (%ベース)	1278	100	0	20	40	60	80	100%

(SA) 問19 ③ 家族以外の親しい人との関係 コロナ感染拡大の日常生活への変化

No.	カテゴリ	件数	(全体)%	
1	良くなった	22	1.7	1.7
2	まあ良くなった	55	4.3	4.3
3	変わらない	811	63.5	63.5
4	やや悪くなった	322	25.2	25.2
5	悪くなった	57	4.5	4.5
	無回答	11	0.9	0.9
	N (%ベース)	1278	100	

(SA) 問19 ④ 地域・社会とのつながり コロナ感染拡大の日常生活への変化

No.	カテゴリ	件数	(全体)%	
1	良くなった	10	0.8	0.8
2	まあ良くなった	33	2.6	2.6
3	変わらない	787	61.6	61.6
4	やや悪くなった	329	25.7	25.7
5	悪くなった	108	8.5	8.5
	無回答	11	0.9	0.9
	N (%ベース)	1278	100	

(SA) 問19 ⑤ 学習環境・職場環境(学び方・働き方を含む) コロナ感染拡大の日常生活への変化

No.	カテゴリ	件数	(全体)%	
1	良くなった	90	7.0	7.0
2	まあ良くなった	150	11.7	11.7
3	変わらない	574	44.9	44.9
4	やや悪くなった	285	22.3	22.3
5	悪くなった	121	9.5	9.5
	無回答	58	4.5	4.5
	N (%ベース)	1278	100	

(SA) 問20 あなたやあなたの周りの方に「ひきこもり」の状態にある方はいますか。

No.	カテゴリ	件数	(全体)%	
1	いる	140	11.0	11.0
2	いない	951	74.4	74.4
3	わからない	166	13.0	13.0
	無回答	21	1.6	1.6
	N (%ベース)	1278	100	

(SA) 問21 [問20で1と回答した方] その方とあなたの関係を教えてください。

No.	カテゴリ	件数	(全体)%	
1	(回答者) 本人	23	16.4	16.4
2	家族	38	27.1	27.1
3	親族	29	20.7	20.7
4	学校・職場などの知人	21	15.0	15.0
5	近所の人	13	9.3	9.3
6	SNSなどで知り合った人	0	0.0	0.0
7	その他	0	0.0	0.0
	無回答	16	11.4	11.4
	N (%ベース)	140	100	



(SA) 問22 [問20で1と回答した方] その方の年齢を教えてください。

No.	カテゴリ	件数	(全体)%
1	20歳未満	28	20.0
2	20歳代	18	12.9
3	30歳代	22	15.7
4	40歳代	29	20.7
5	50歳代	23	16.4
6	60歳代	11	7.9
7	70歳代	6	4.3
8	80歳以上	2	1.4
	無回答	1	0.7
	N (%ベース)	140	100

(SA) 問23 [問20で1と回答した方] その方の交流の状況について、お答えください。

No.	カテゴリ	件数	(全体)%
1	家族ともほとんど会話がな	16	11.4
2	家族と会話はするが、家族以外の人と交流がない	72	51.4
3	人と会うことはほとんどないが、SNS、インターネット等を通じて人と交流している	30	21.4
4	趣味のために人と会うことはある	14	10.0
5	近隣住民とは交流がある	3	2.1
	無回答	5	3.6
	N (%ベース)	140	100

(SA) 問24 [問20で1と回答した方] その方はふだんどれくらい外出しますか(新型コロナウイルス感染症に伴う外出自粛を除く)。

No.	カテゴリ	件数	(全体)%
1	ふだんは家にいるが、自分の趣味に関する用事のときだけ外出する	39	27.9
2	ふだんは家にいるが、近所のコンビニなどには出かける	53	37.9
3	自室からは出るが、家からは出ない	20	14.3
4	自室からほとんど出ない	8	5.7
5	その他	18	12.9
	無回答	2	1.4
	N (%ベース)	140	100

(SA) 問25 [問24で1~4を回答した方] その方がその状態になってどのくらい続いていますか。

No.	カテゴリ	件数	(全体)%
1	6カ月未満	3	2.5
2	6カ月~1年	14	11.7
3	1年~5年	40	33.3
4	5年以上	53	44.2
5	わからない	10	8.3
	無回答	0	0.0
	N (%ベース)	120	100

(MA) 問26 [問24で1~4を回答した方] その方がその状態になったきっかけは何ですか。

No.	カテゴリ	件数	(全体)%
1	疾病や障がい(精神的なもの)	35	29.2
2	疾病や障がい(身体的なもの)	13	10.8
3	失業・退職	28	23.3
4	受験や就職で失敗した	10	8.3
5	学校や職場でのいじめや疎外感	22	18.3
6	不登校(小学校)	9	7.5
7	不登校(中学校)	16	13.3
8	不登校(高等学校)	14	11.7
9	性格的なもの	20	16.7
10	事故や犯罪	2	1.7
11	特にきっかけや理由はない	5	4.2
12	きっかけがわからない	21	17.5
13	その他	10	8.3
	無回答	0	0.0
	N (%ベース)	120	100

(MA) 問27 あなたは、再犯防止に協力する民間協力者として、次の方々がいることを知っていますか。

No.	カテゴリ	件数	(全体)%						
1	保護司	709	55.5						55.5
2	更生保護女性会	84	6.6						6.6
3	協力雇用主	159	12.4						12.4
4	BBS会	20	1.6						1.6
5	更生保護施設	480	37.6						37.6
6	教誨師	158	12.4						12.4
7	篤志面接委員	20	1.6						1.6
8	少年補導員	421	32.9						32.9
9	少年指導委員	270	21.1						21.1
10	少年警察協助力員	56	4.4						4.4
11	いずれも知らない	422	33.0						33
12	その他	2	0.2						0.2
	無回答	19	1.5						1.5
	N (%ベース)	1278	100	0	20	40	60	80	100%

(SA) 問28 現在、あなたがお住まいの地域は、治安が良く、安心して安全に暮らせる地域だと思いますか。

No.	カテゴリ	件数	(全体)%						
1	思う	511	40.0						40
2	どちらかといえば思う	668	52.3						52.3
3	どちらかといえば思わない	43	3.4						3.4
4	思わない	19	1.5						1.5
5	わからない	31	2.4						2.4
	無回答	6	0.5						0.5
	N (%ベース)	1278	100	0	20	40	60	80	100%

(SA) 問29 あなたは、犯罪をした人の立ち直りに協力したいと思いますか。

No.	カテゴリ	件数	(全体)%						
1	思う	62	4.9						4.9
2	どちらかといえば思う	281	22.0						22
3	どちらかといえば思わない	320	25.0						25
4	思わない	284	22.2						22.2
5	わからない	323	25.3						25.3
	無回答	8	0.6						0.6
	N (%ベース)	1278	100	0	20	40	60	80	100%

(MA) 問29-2 [問29で1・2を回答した方] 協力したいと思う理由を教えてください。

No.	カテゴリ	件数	(全体)%						
1	刑務所で反省し改善更生し罪を償ったから	104	30.3						30.3
2	犯罪をした人も地域住民の一人だから	114	33.2						33.2
3	高齢や障がいなど、犯罪をした背景があるかもしれないから	173	50.4						50.4
4	その人の再犯による犯罪被害を受けたくないから	69	20.1						20.1
5	地域の安全のため	155	45.2						45.2
6	地域貢献活動に興味があるから	89	25.9						25.9
7	わからない	8	2.3						2.3
8	その他	12	3.5						3.5
	無回答	0	0.0						0
	N (%ベース)	343	100	0	20	40	60	80	100%

(MA) 問29-3 [問29で1・2を回答した方] どのような協力をしたいと思いますか。

No.	カテゴリ	件数	(全体)%						
1	犯罪をした人に直接会って継続的に助言や援助をする	52	15.2						15.2
2	協力雇用主(犯罪前歴を承知の上で雇用に協力する事業主)として犯罪をした人を雇用する	12	3.5						3.5
3	更生保護施設(出所後、直ちに自立更生することが困難な人たちに對して、一定期間、宿泊場所や食事を提供する民間の施設)にお金や品物などを寄付する	56	16.3						16.3
4	再犯防止に関するボランティア活動に参加する	128	37.3						37.3
5	広報・啓発活動に参加する	80	23.3						23.3
6	インターネットを活用して広報・啓発活動の情報を発信する	50	14.6						14.6
7	わからない	137	39.9						39.9
8	その他	4	1.2						1.2
	無回答	4	1.2						1.2
	N (%ベース)	343	100						

(MA) 問29-4 [問29で3・4と回答した方] 協力したいと思わない理由を教えてください。

No.	カテゴリ	件数	(全体)%						
1	自分や家族の身に何か起きないか不安だから	311	51.5						51.5
2	犯罪をした人と、かわわりを持ちたくないから	255	42.2						42.2
3	犯罪をした人と、どのように接すればよいかわからないから	285	47.2						47.2
4	自分自身にメリットがないから	132	21.9						21.9
5	具体的なイメージがわからないから	209	34.6						34.6
6	時間的余裕がないから	250	41.4						41.4
7	興味がないから	76	12.6						12.6
8	犯罪をした人への支援などは国や地方公共団体が行うべきだから	78	12.9						12.9
9	犯罪をした人に支援などするべきではないから	52	8.6						8.6
10	わからない	15	2.5						2.5
11	その他	16	2.6						2.6
	無回答	1	0.2						0.2
	N (%ベース)	604	100						

(SA) 問30 再犯防止に関する広報・啓発活動の取組で「社会を明るくする運動」又は「再犯防止啓発月間」を聞いたことがありますか。

No.	カテゴリ	件数	(全体)%						
1	両方とも聞いたことがある	162	12.7						12.7
2	「社会を明るくする運動」のみ聞いたことがある	191	14.9						14.9
3	「再犯防止啓発月間」のみ聞いたことがある	65	5.1						5.1
4	両方とも聞いたことがない	686	53.7						53.7
5	わからない	163	12.8						12.8
	無回答	11	0.9						0.9
	N (%ベース)	1278	100						

(MA) 問30-2 [問30で1～3と回答した方] どのようにして知りましたか。

No.	カテゴリ	件数	(全体)%						
1	パンフレットやポスターで知った	240	57.4						57.4
2	駅前でのイベントやシンポジウムに参加して知った	63	15.1						15.1
3	テレビや新聞で知った	105	25.1						25.1
4	ホームページやTwitterやLINEといったSNSなどのインターネットで知った	31	7.4						7.4
5	知人から聞いて知った	15	3.6						3.6
6	わからない	26	6.2						6.2
7	その他	31	7.4						7.4
	無回答	7	1.7						1.7
	N (%ベース)	418	100						

(MA) 問31 あなたは、再犯防止のためには、具体的にどのようなことが必要だと思いますか。

No.	カテゴリ	件数	(全体)%						
1	刑事司法関係機関（刑務所、少年院、保護観察所等）による一人ひとりの問題性に応じた、きめ細かな指導や支援を充実する	566	44.3						44.3
2	仕事と住居を確保して安定した生活基盤を築かせる	739	57.8						57.8
3	犯罪をした高齢者や障がい有する者などに対して、福祉制度の利用を促進する	396	31.0						31.0
4	被害者の置かれた状況や心情を理解させる	430	33.6						33.6
5	犯罪を地域の問題として捉え地域ぐるみで再犯防止に向けた支援をする	268	21.0						21.0
6	気軽に相談できる相談先を設け孤立させない	608	47.6						47.6
7	再犯をした場合の罰を重くする	406	31.8						31.8
8	わからない	184	14.4						14.4
9	その他	16	1.3						1.3
	無回答	10	0.8						0.8
	N (%ベース)	1278	100	0	20	40	60	80	100%

(MA) 問32 再犯防止のために、市は何をするべきだと思いますか。

No.	カテゴリ	件数	(全体)%						
1	再犯防止のための計画を策定する	354	27.7						27.7
2	犯罪をした人を地方公共団体の機関や協力雇用主等で雇用する	453	35.4						35.4
3	犯罪をした人の住居確保に向けた支援を行う	428	33.5						33.5
4	犯罪をした人に対する支援ネットワーク（病院、学校、福祉施設などの機関や民間団体で構成）を作り社会的孤立を防ぐ	639	50.0						50.0
5	住民に対して、再犯防止について広報・啓発活動をする	277	21.7						21.7
6	再犯防止に協力する民間協力者に対して、活動する場所の提供や財政的な支援をする	354	27.7						27.7
7	わからない	301	23.6						23.6
8	その他	26	2.0						2.0
	無回答	17	1.3						1.3
	N (%ベース)	1278	100	0	20	40	60	80	100%

(MA) 問33 災害が発生するおそれがある場合、どのような手段で避難情報などを収集していますか。

No.	カテゴリ	件数	(全体)%						
1	テレビ（データ放送除く）	1014	79.3						79.3
2	テレビのデータ放送（dボタン）	284	22.2						22.2
3	ラジオ	320	25.0						25.0
4	常時携帯している情報端末（スマートフォン・携帯電話など）	1182	92.5						92.5
5	常時携帯していない情報端末（パソコン・タブレットなど）	201	15.7						15.7
6	情報を収集していない	10	0.8						0.8
7	その他	4	0.3						0.3
	無回答	10	0.8						0.8
	N (%ベース)	1278	100	0	20	40	60	80	100%

(SA) 問34 市で自動起動機能付きラジオを個別避難計画を策定された避難行動要支援者にラジオの無償貸与を希望しますか。

No.	カテゴリ	件数	(全体)%						
1	無償なら希望する	613	48.0						48.0
2	有償でも希望する	41	3.2						3.2
3	既に貸与されている	15	1.2						1.2
4	希望しない	392	30.7						30.7
5	わからない	207	16.2						16.2
	無回答	10	0.8						0.8
	N (%ベース)	1278	100	0	20	40	60	80	100%

(MA) 問35 あなたは下記の呼びかけ等により、避難を開始しますか。

No.	カテゴリ	件数	(全体)%						
1	市職員、消防職員・団員、町内会役員等による避難広報呼びかけ	1019	79.7						79.7
2	近所の人が避難を開始したことを確認したとき	687	53.8						53.8
3	直接、誰かに避難を呼びかけられたとき	670	52.4						52.4
4	あくまで自分で判断し避難する	465	36.4						36.4
5	避難をしない	11	0.9						0.9
6	その他	26	2.0						2.0
	無回答	10	0.8						0.8
	N (%ベース)	1278	100	0	20	40	60	80	100%

(MA) 問36 大地震などの災害時に、あなたは近隣に住む家族以外の避難行動要支援者のためにどのような助け合いや協力ができますか。

No.	カテゴリ	件数	(全体)%						
1	安否確認	875	68.5						68.5
2	安全な場所への避難の手助け	807	63.1						63.1
3	災害状況や避難情報の伝達	701	54.9						54.9
4	家族や親族への連絡生活必需品の確保	526	41.2						41.2
5	一時的な保護	398	31.1						31.1
6	介護や手当て	296	23.2						23.2
7	精神的ケア	203	15.9						15.9
8	協力できない又は難しい	90	7.0						7.0
9	わからない	163	12.8						12.8
10	その他	6	0.5						0.5
	無回答	9	0.7						0.7
	N (%ベース)	1278	100						

(MA) 問36-2 [問36で8を回答した方] 協力できない理由について、次のどれに該当しますか。

No.	カテゴリ	件数	(全体)%						
1	近所付き合いがありません	48	53.3						53.3
2	避難行動要支援者がどこにいるかわからない	32	35.6						35.6
3	家族にもお年寄りや乳幼児等がいるので、近所まで手が回らない	39	43.3						43.3
4	自分自身の身体が不自由	13	14.4						14.4
5	他人のことにはあまり関わりたくない	19	21.1						21.1
6	行政が直接支援すべきだと思う	9	10.0						10.0
7	その他	11	12.2						12.2
	無回答	1	1.1						1.1
	N (%ベース)	90	100						

(MA) 問37 避難行動要支援者の対策として、あなたは行政に何を期待しますか。特に重要だと思うものを2つまでお選びください。

No.	カテゴリ	件数	(全体)%						
1	自動起動機能付きラジオなどの普及	248	19.4						19.4
2	地域での協力体制づくりの支援	559	43.7						43.7
3	おもつややわらかい食べ物等避難行動要支援者用生活支援用品を蓄える	374	29.3						29.3
4	避難行動要支援者の世帯情報を活用し、緊急時の対応活動を行う	330	25.8						25.8
5	避難行動要支援者の世帯を訪問し、防災などの相談にのる	82	6.4						6.4
6	障がいのある方への配慮	282	22.1						22.1
7	避難所で必要な配慮がなされるよう啓発を行う	252	19.7						19.7
8	避難行動要支援者も参加した防災・避難訓練を実施する	143	11.2						11.2
9	特になし	33	2.6						2.6
10	その他	17	1.3						1.3
	無回答	17	1.3						1.3
	N (%ベース)	1278	100						

(SA) 問38 あなたは普段どの程度、ご近所づきあいをしていますか。

No.	カテゴリ	件数	(全体)%						
1	困ったときに、助け合える人がいる	144	11.3						11.3
2	助け合うまではいかないが、親しく話をしている人がいる	243	19.0						19.0
3	地域のお祭りや季節の行事などの活動の時だけつきあう	14	1.1						1.1
4	つきあいはしているが、それほど親しくない	149	11.7						11.7
5	会えばあいさつする程度	562	44.0						44.0
6	つきあいはほとんどない	151	11.8						11.8
	無回答	15	1.2						1.2
	N (%ベース)	1278	100						

(SA) 問39 あなたは、地域における問題や課題解決に向けた住民同士の自主的なささえあい、たすけあいの関係が必要だと思いますか。

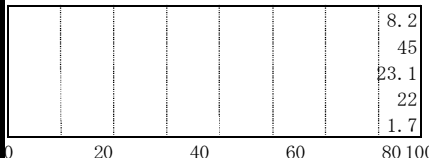
No.	カテゴリ	件数	(全体)%						
1	必要だと思う	896	70.1						70.1
2	必要だと思わない	57	4.5						4.5
3	わからない	309	24.2						24.2
	無回答	16	1.3						1.3
	N (%ベース)	1278	100						

(SA) 問40 お世話役としての地域づくりへの参加意向

No.	カテゴリ	件数	(全体)%						
1	参加したい	299	23.4						23.4
2	参加したくない	303	23.7						23.7
3	わからない	661	51.7						51.7
	無回答	15	1.2						1.2
	N (%ベース)	1278	100						

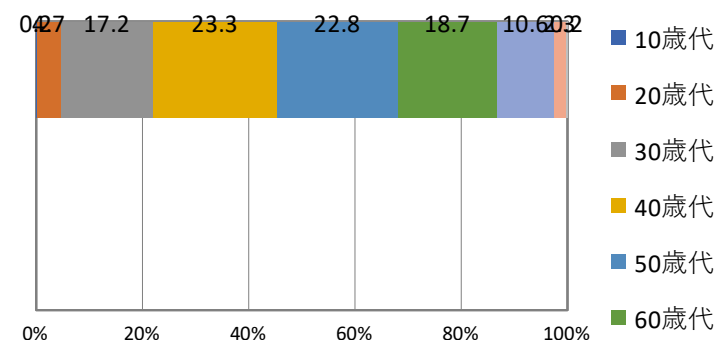
(SA) 問41 あなたは、今後、地域活動・ボランティア活動等に取り組んでいきたいと考えていますか。

No.	カテゴリ	件数	(全体)%
1	できるだけ、取り組んでいきたい	105	8.2
2	機会があれば、取り組んでもよい	575	45.0
3	取り組みたいが、できない	295	23.1
4	あまり取り組みたくない	281	22.0
	無回答	22	1.7
	N (%ベース)	1278	100



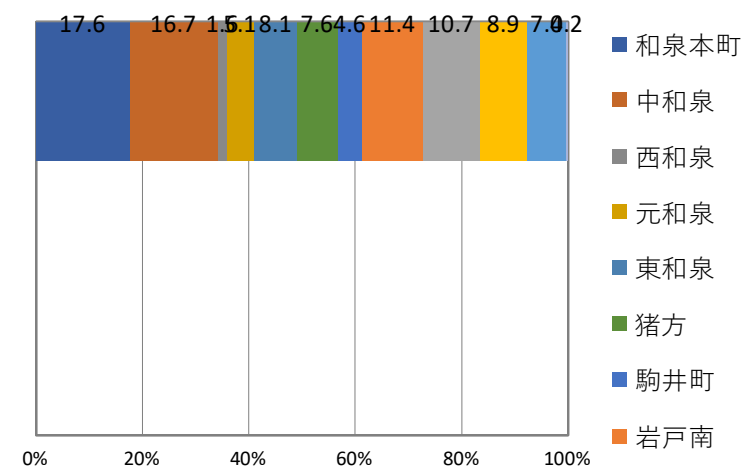
問1 令和4年12月1日現在のあなたの年齢をお伺い (SA)

No.	カテゴリ	件数	(全体)%	(除不)%
1	10歳代	3	0.2	0.2
2	20歳代	60	4.7	4.7
3	30歳代	220	17.2	17.2
4	40歳代	298	23.3	23.4
5	50歳代	291	22.8	22.8
6	60歳代	239	18.7	18.7
7	70歳代	136	10.6	10.7
8	80歳以上	29	2.3	2.3
	無回答	2	0.2	
	N (%ベース)	1278	100	1276



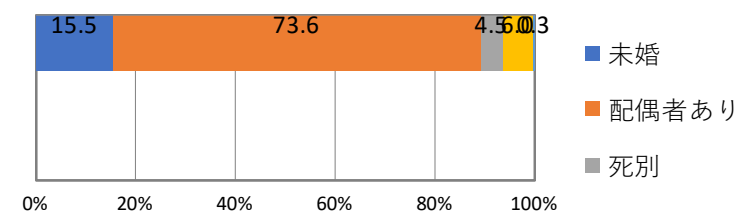
問2 お住まいの地域はどちらですか。 (SA)

No.	カテゴリ	件数	(全体)%	(除不)%
1	和泉本町	225	17.6	17.6
2	中和泉	213	16.7	16.7
3	西和泉	21	1.6	1.6
4	元和泉	65	5.1	5.1
5	東和泉	104	8.1	8.2
6	猪方	97	7.6	7.6
7	駒井町	59	4.6	4.6
8	岩戸南	146	11.4	11.5
9	岩戸北	137	10.7	10.7
10	東野川	114	8.9	8.9
11	西野川	94	7.4	7.4
12	その他	0	0.0	0.0
	無回答	3	0.2	
	N (%ベース)	1278	100	1275



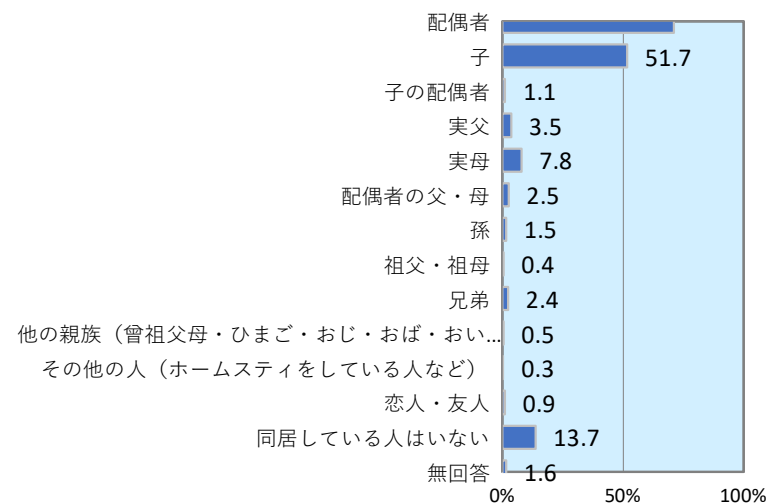
問3 あなたの現在の婚姻状況。なお、「配偶者」には (SA)

No.	カテゴリ	件数	(全体)%	(除不)%
1	未婚	198	15.5	15.5
2	配偶者あり	941	73.6	73.9
3	死別	58	4.5	4.6
4	離別	77	6.0	6.0
	無回答	4	0.3	
	N (%ベース)	1278	100	1274



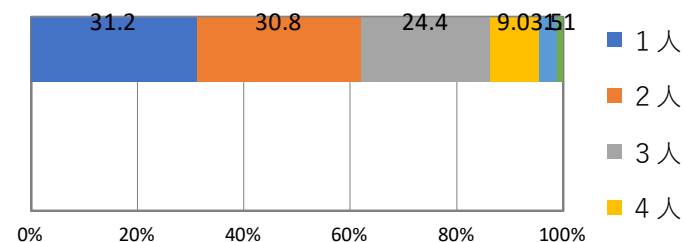
問4 あなたと同居している人。なお、「配偶者」には(MA)

No.	カテゴリ	件数	(全体)%	(除不)%
1	配偶者	906	70.9	72.1
2	子	661	51.7	52.6
3	子の配偶者	14	1.1	1.1
4	実父	45	3.5	3.6
5	実母	100	7.8	8.0
6	配偶者の父・母	32	2.5	2.5
7	孫	19	1.5	1.5
8	祖父・祖母	5	0.4	0.4
9	兄弟	31	2.4	2.5
10	他の親族（曾祖父母・ひまご・おじ・おば・おい・めい	6	0.5	0.5
11	その他の人（ホームステイをしている人など）	4	0.3	0.3
12	恋人・友人	12	0.9	1.0
13	同居している人はいない	175	13.7	13.9
	無回答	21	1.6	
	N（%ベース）	1278	100	1257



問5 [問4で1～12と回答した方] あなたと同居している人(SA)

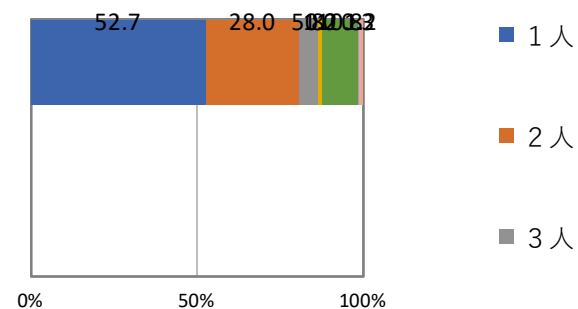
No.	カテゴリ	件数	(全体)%	(除不)%
1	1人	338	31.2	31.5
2	2人	334	30.8	31.2
3	3人	264	24.4	24.6
4	4人	98	9.0	9.1
5	5人以上	38	3.5	3.5
	無回答	12	1.1	
	N（%ベース）	1084	100	1072





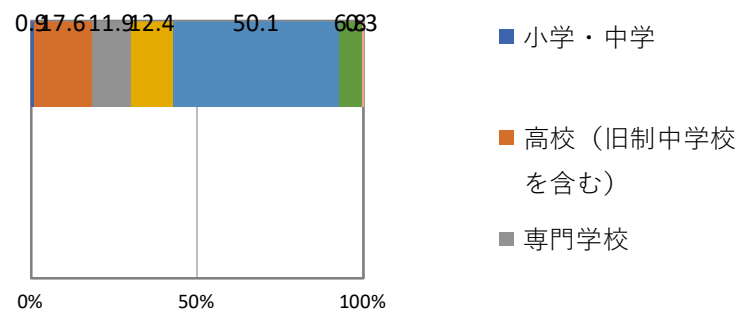
問6 [問4で1～12と回答した方] あなたと同居している(SA)

No.	カテゴリ	件数	(全体)%	(除不)%
1	1人	571	52.7	53.3
2	2人	304	28.0	28.4
3	3人	63	5.8	5.9
4	4人	11	1.0	1.0
5	5人以上	2	0.2	0.2
6	収入を得ている同居人はいない	117	10.8	10.9
7	わからない	3	0.3	0.3
	無回答	13	1.2	
	N (%ベース)	1084	100	1071



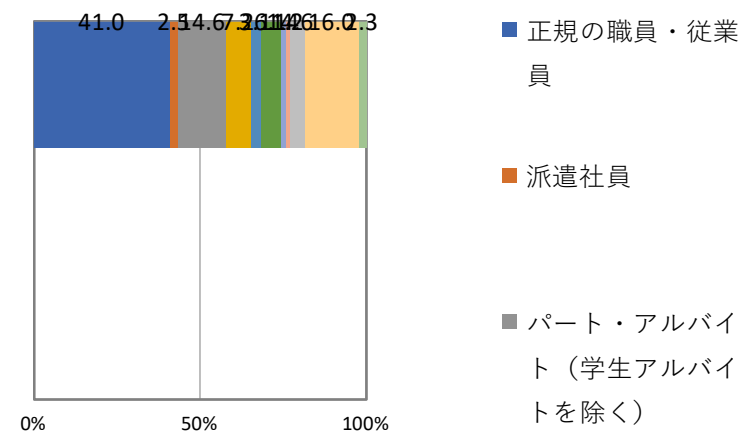
問7 あなたが最後に卒業した学校又は現在、在学している(SA)

No.	カテゴリ	件数	(全体)%	(除不)%
1	小学・中学	11	0.9	0.9
2	高校（旧制中学校を含む）	225	17.6	17.7
3	専門学校	152	11.9	11.9
4	短大・高専	159	12.4	12.5
5	大学	640	50.1	50.2
6	大学院	87	6.8	6.8
7	その他	0	0.0	0.0
	無回答	4	0.3	
	N (%ベース)	1278	100	1274



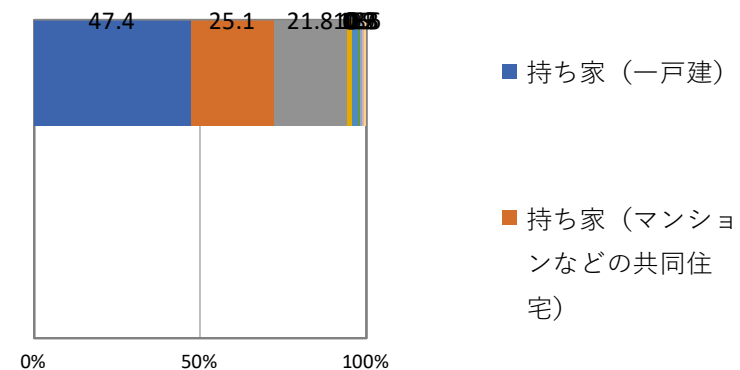
問8 あなたの現在の仕事をお答えください。(SA)

No.	カテゴリ	件数	(全体)%	(除不)%
1	正規の職員・従業員	524	41.0	42.0
2	派遣社員	32	2.5	2.6
3	パート・アルバイト (学生アルバイトを除く)	187	14.6	15.0
4	契約社員・嘱託	92	7.2	7.4
5	会社などの役員	40	3.1	3.2
6	自営業主	78	6.1	6.2
7	家族従業者・内職	18	1.4	1.4
8	学生・生徒	15	1.2	1.2
9	仕事をしていない (仕事を探している)	59	4.6	4.7
10	仕事をしていない (仕事を探していない)	204	16.0	16.3
11	その他	0	0.0	0.0
	無回答	29	2.3	
	N (%ベース)	1278	100	1249



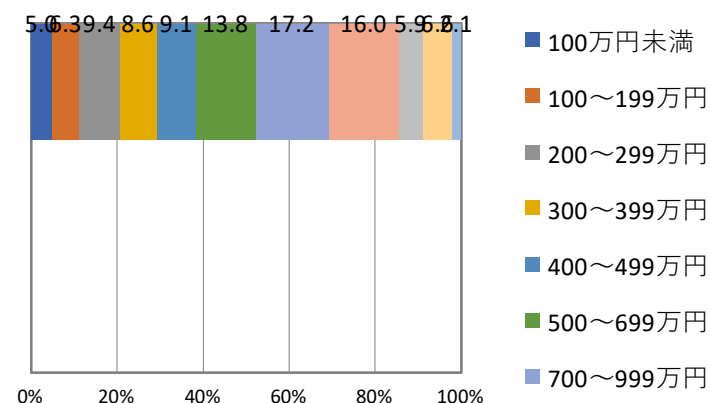
問9 あなたの現在の住まいをお答えください。(SA)

No.	カテゴリ	件数	(全体)%	(除不)%
1	持ち家 (一戸建)	606	47.4	47.7
2	持ち家 (マンションなどの共同住宅)	321	25.1	25.3
3	民営の賃貸住宅	278	21.8	21.9
4	都道府県・市営の賃貸住宅	23	1.8	1.8
5	都市再生機構 (UR)・公社などの賃貸住宅	19	1.5	1.5
6	給与住宅 (社宅・公務員住宅など)	11	0.9	0.9
7	会社・学校等の寮・寄宿舍	2	0.2	0.2
8	わからない	6	0.5	0.5
9	その他	4	0.3	0.3
	無回答	8	0.6	
	N (%ベース)	1278	100	1270



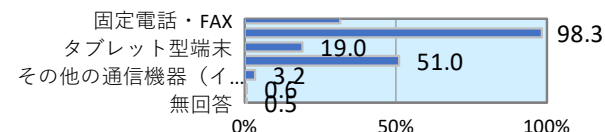
問10 あなたの世帯の2022年における年間収入（税・社(SA)

No.	カテゴリ	件数	(全体)%	(除不)%
1	100万円未満	64	5.0	5.1
2	100～199万円	81	6.3	6.5
3	200～299万円	120	9.4	9.6
4	300～399万円	110	8.6	8.8
5	400～499万円	116	9.1	9.3
6	500～699万円	177	13.8	14.1
7	700～999万円	220	17.2	17.6
8	1000～1499万円	204	16.0	16.3
9	1500万円以上	75	5.9	6.0
10	わからない	84	6.6	6.7
	無回答	27	2.1	
	N (%ベース)	1278	100	1251



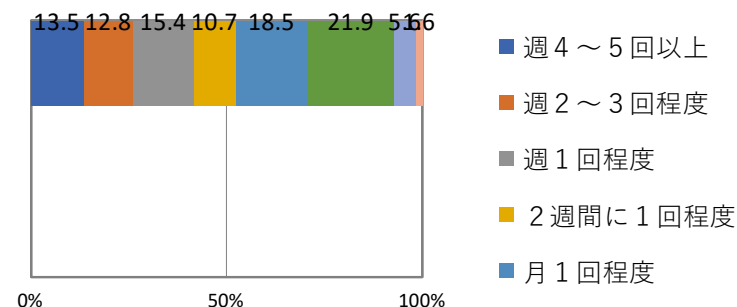
問11 あなたがコミュニケーションをとる際にお使いの(MA)

No.	カテゴリ	件数	(全体)%	(除不)%
1	固定電話・FAX	401	31.4	31.5
2	携帯電話・スマートフォン	1256	98.3	98.8
3	タブレット型端末	243	19.0	19.1
4	パソコン	652	51.0	51.3
5	その他の通信機器（インターネットに接続できるゲーム機等）	41	3.2	3.2
6	人とのコミュニケーションには「情報通信機器」を使わない	8	0.6	0.6
	無回答	7	0.5	
	N (%ベース)	1278	100	1271



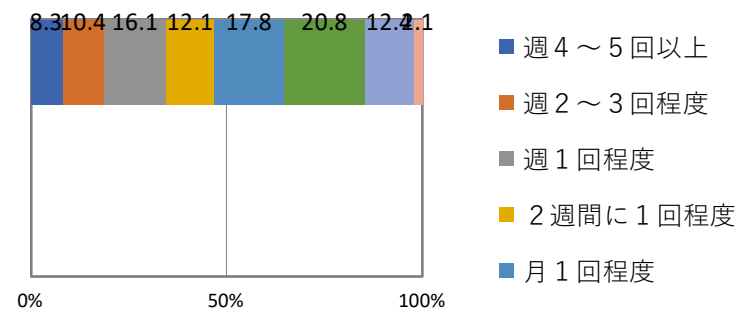
問12(1) ① 直接会って話す 同居していない家族や友.(SA)

No.	カテゴリ	件数	(全体)%	(除不)%
1	週4～5回以上	172	13.5	13.7
2	週2～3回程度	163	12.8	13.0
3	週1回程度	197	15.4	15.7
4	2週間に1回程度	137	10.7	10.9
5	月1回程度	236	18.5	18.8
6	月1回未満	280	21.9	22.3
7	全くない	72	5.6	5.7
	無回答	21	1.6	
	N (%ベース)	1278	100	1257



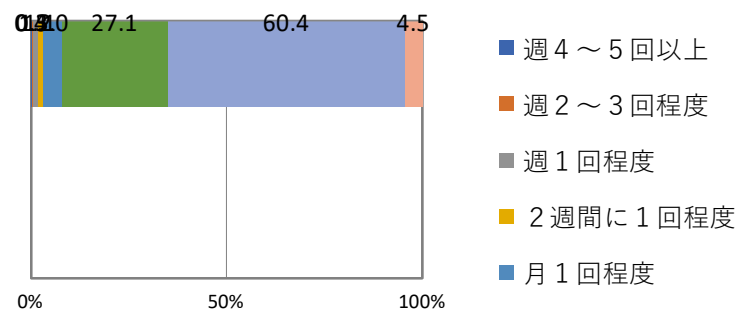
問12(1) ② 電話（ビデオ通話を含む） 同居していない(SA)

No.	カテゴリ	件数	(全体)%	(除不)%
1	週4～5回以上	106	8.3	8.5
2	週2～3回程度	133	10.4	10.6
3	週1回程度	206	16.1	16.5
4	2週間に1回程度	154	12.1	12.3
5	月1回程度	227	17.8	18.1
6	月1回未満	266	20.8	21.3
7	全くない	159	12.4	12.7
	無回答	27	2.1	
	N (%ベース)	1278	100	1251



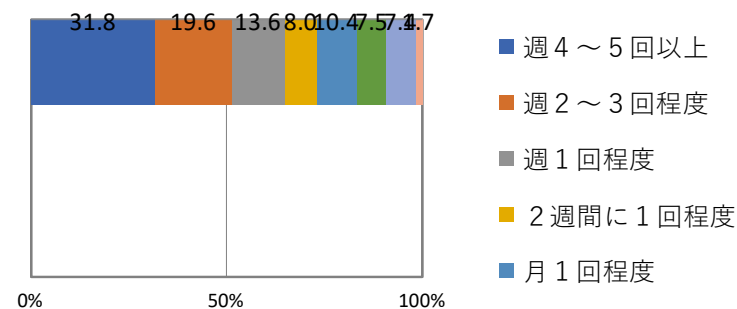
問12(1) ③ 郵便やFAX 同居していない家族や友人と(SA)

No.	カテゴリ	件数	(全体)%	(除不)%
1	週4～5回以上	5	0.4	0.4
2	週2～3回程度	4	0.3	0.3
3	週1回程度	15	1.2	1.2
4	2週間に1回程度	14	1.1	1.1
5	月1回程度	64	5.0	5.2
6	月1回未満	346	27.1	28.4
7	全くない	772	60.4	63.3
	無回答	58	4.5	
	N (%ベース)	1278	100	1220



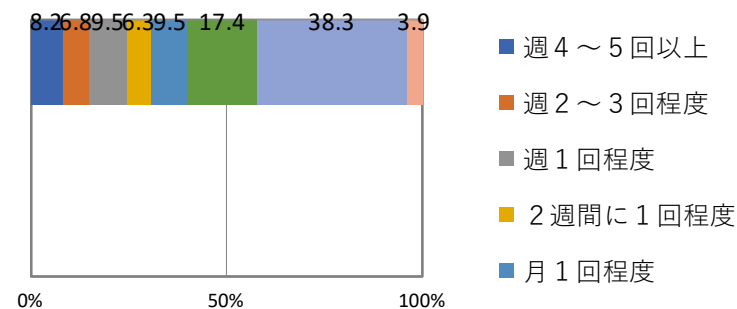
問12(1) ④ SNS（LINEによるチャットなど）同居して(SA)

No.	カテゴリ	件数	(全体)%	(除不)%
1	週4～5回以上	407	31.8	32.4
2	週2～3回程度	250	19.6	19.9
3	週1回程度	174	13.6	13.9
4	2週間に1回程度	102	8.0	8.1
5	月1回程度	133	10.4	10.6
6	月1回未満	96	7.5	7.6
7	全くない	94	7.4	7.5
	無回答	22	1.7	
	N (%ベース)	1278	100	1256



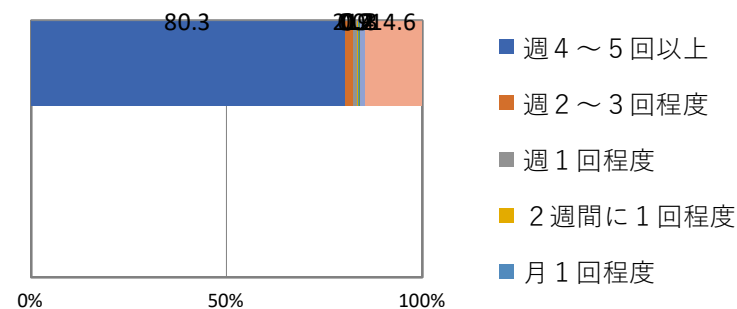
問12(1) ⑤ 電子メールやショートメール 同居していない(SA)

No.	カテゴリ	件数	(全体)%	(除不)%
1	週4～5回以上	105	8.2	8.6
2	週2～3回程度	87	6.8	7.1
3	週1回程度	121	9.5	9.9
4	2週間に1回程度	80	6.3	6.5
5	月1回程度	122	9.5	9.9
6	月1回未満	223	17.4	18.2
7	全くない	490	38.3	39.9
	無回答	50	3.9	
	N (%ベース)	1278	100	1228



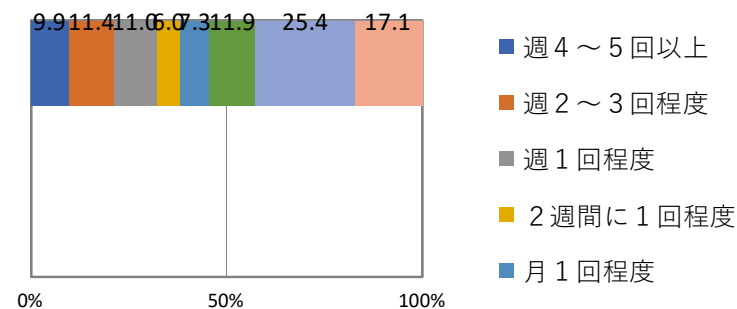
問12(2) ① 直接会って話す 同居している家族や友人 (SA)

No.	カテゴリ	件数	(全体)%	(除不)%
1	週4～5回以上	1026	80.3	94.0
2	週2～3回程度	26	2.0	2.4
3	週1回程度	12	0.9	1.1
4	2週間に1回程度	3	0.2	0.3
5	月1回程度	5	0.4	0.5
6	月1回未満	3	0.2	0.3
7	全くない	16	1.3	1.5
	無回答	187	14.6	
	N (%ベース)	1278	100	1091



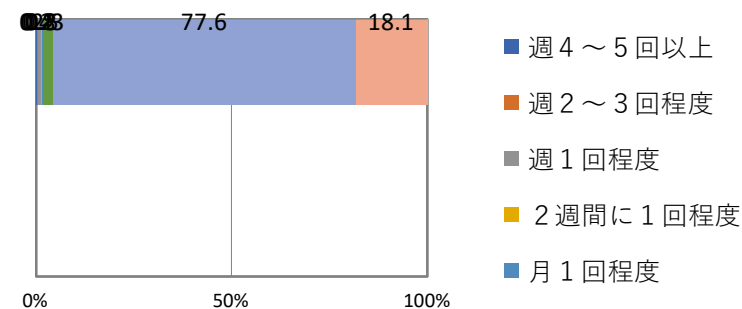
問12(2) ② 電話 (ビデオ通話を含む) 同居している(SA)

No.	カテゴリ	件数	(全体)%	(除不)%
1	週4～5回以上	126	9.9	11.9
2	週2～3回程度	146	11.4	13.8
3	週1回程度	140	11.0	13.2
4	2週間に1回程度	77	6.0	7.3
5	月1回程度	93	7.3	8.8
6	月1回未満	152	11.9	14.4
7	全くない	325	25.4	30.7
	無回答	219	17.1	
	N (%ベース)	1278	100	1059



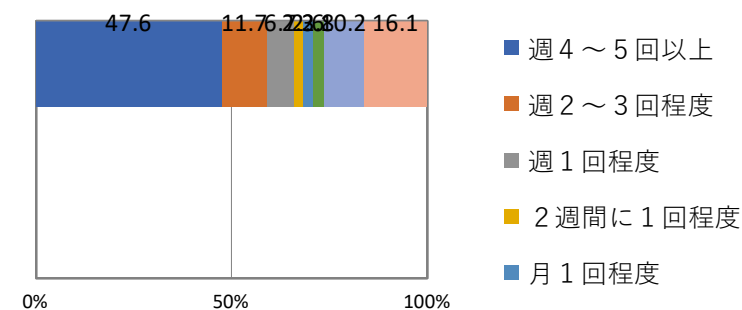
問12(2) ③ 郵便やFAX 同居している家族や友人との:(SA)

No.	カテゴリ	件数	(全体)%	(除不)%
1	週4～5回以上	5	0.4	0.5
2	週2～3回程度	3	0.2	0.3
3	週1回程度	10	0.8	1.0
4	2週間に1回程度	2	0.2	0.2
5	月1回程度	6	0.5	0.6
6	月1回未満	29	2.3	2.8
7	全くない	992	77.6	94.7
	無回答	231	18.1	
	N (%ベース)	1278	100	1047



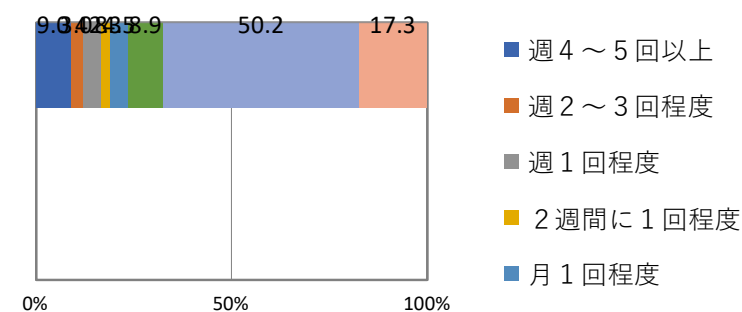
問12(2) ④ SNS (LINEによるチャットなど) 同居して(SA)

No.	カテゴリ	件数	(全体)%	(除不)%
1	週4～5回以上	608	47.6	56.7
2	週2～3回程度	150	11.7	14.0
3	週1回程度	85	6.7	7.9
4	2週間に1回程度	30	2.3	2.8
5	月1回程度	33	2.6	3.1
6	月1回未満	36	2.8	3.4
7	全くない	130	10.2	12.1
	無回答	206	16.1	
	N (%ベース)	1278	100	1072



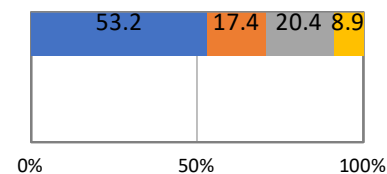
問12(2) ⑤ 電子メールやショートメール 同居している(SA)

No.	カテゴリ	件数	(全体)%	(除不)%
1	週4～5回以上	115	9.0	10.9
2	週2～3回程度	38	3.0	3.6
3	週1回程度	61	4.8	5.8
4	2週間に1回程度	30	2.3	2.8
5	月1回程度	58	4.5	5.5
6	月1回未満	114	8.9	10.8
7	全くない	641	50.2	60.6
	無回答	221	17.3	
	N (%ベース)	1278	100	1057



問13 ①子どもの世話や看病 頼れる人 (SA)

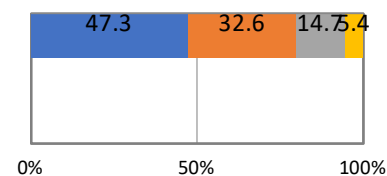
No.	カテゴリ	件数	(全体)%	(除不)%
1	いる	680	53.2	58.4
2	いない	223	17.4	19.2
3	そのことでは人に頼らない	261	20.4	22.4
	無回答	114	8.9	
	N (%ベース)	1278	100	1164



■ いる

問13 ②(子ども以外の)介護や看病 頼れる人 (SA)

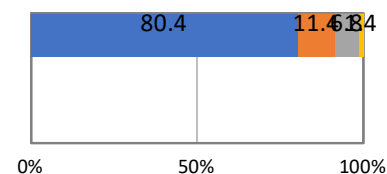
No.	カテゴリ	件数	(全体)%	(除不)%
1	いる	605	47.3	50.0
2	いない	416	32.6	34.4
3	そのことでは人に頼らない	188	14.7	15.6
	無回答	69	5.4	
	N (%ベース)	1278	100	1209



■ いる

問13 ③重要な事柄の相談 頼れる人 (SA)

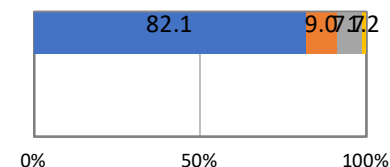
No.	カテゴリ	件数	(全体)%	(除不)%
1	いる	1027	80.4	81.5
2	いない	146	11.4	11.6
3	そのことでは人に頼らない	87	6.8	6.9
	無回答	18	1.4	
	N (%ベース)	1278	100	1260



■ いる

問13 ④愚痴を聞いてくれること 頼れる人 (SA)

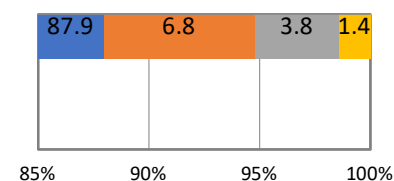
No.	カテゴリ	件数	(全体)%	(除不)%
1	いる	1049	82.1	83.1
2	いない	115	9.0	9.1
3	そのことでは人に頼らない	99	7.7	7.8
	無回答	15	1.2	
	N (%ベース)	1278	100	1263



■ いる

問13 ⑤喜びや悲しみを分かち合うこと 頼れる人 (SA)

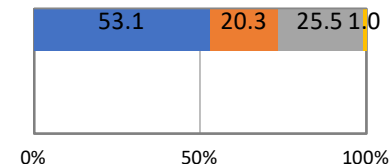
No.	カテゴリ	件数	(全体)%	(除不)%
1	いる	1124	87.9	89.2
2	いない	87	6.8	6.9
3	そのことでは人に頼らない	49	3.8	3.9
	無回答	18	1.4	
	N (%ベース)	1278	100	1260



■ いる

問13 ⑥いざという時のお金の援助 頼れる人 (SA)

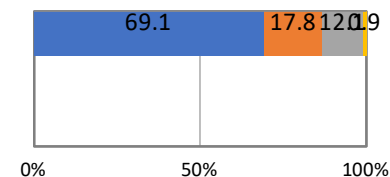
No.	カテゴリ	件数	(全体)%	(除不)%
1	いる	679	53.1	53.7
2	いない	260	20.3	20.6
3	そのことでは人に頼らない	326	25.5	25.8
	無回答	13	1.0	
	N (%ベース)	1278	100	1265



■ いる

問13 ⑦日頃のちょっとしたことの手助け 頼れる人 (SA)

No.	カテゴリ	件数	(全体)%	(除不)%
1	いる	883	69.1	69.7
2	いない	228	17.8	18.0
3	そのことでは人に頼らない	155	12.1	12.2
	無回答	12	0.9	
	N (%ベース)	1278	100	1266

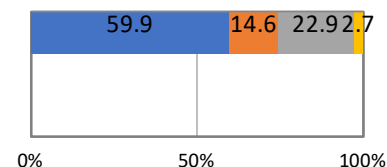


■ いる



問13 ⑧家を借りる時の保証人を頼むこと 頼れる人 (SA)

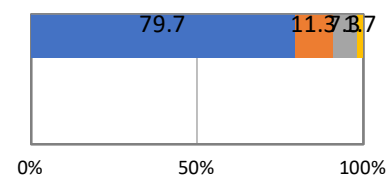
No.	カテゴリ	件数	(全体)%	(除不)%
1	いる	765	59.9	61.5
2	いない	186	14.6	15.0
3	そのことでは人に頼らない	293	22.9	23.6
	無回答	34	2.7	
	N (%ベース)	1278	100	1244



■ いる

問13 ⑨福祉施設や病院等に入所・入院する際に身元保 (SA)

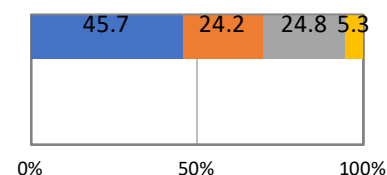
No.	カテゴリ	件数	(全体)%	(除不)%
1	いる	1018	79.7	81.1
2	いない	145	11.3	11.5
3	そのことでは人に頼らない	93	7.3	7.4
	無回答	22	1.7	
	N (%ベース)	1278	100	1256



■ いる

問13 ⑩成年後見人等を頼むこと (\*) 頼れる人 (SA)

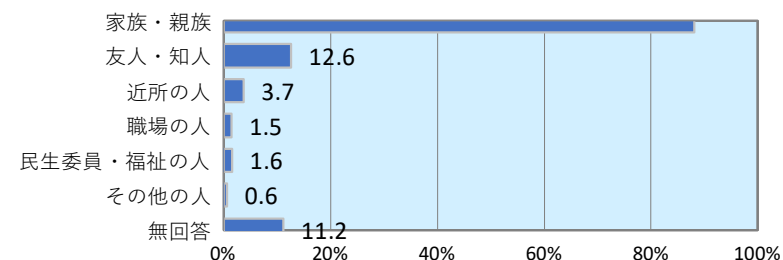
No.	カテゴリ	件数	(全体)%	(除不)%
1	いる	584	45.7	48.3
2	いない	309	24.2	25.5
3	そのことでは人に頼らない	317	24.8	26.2
	無回答	68	5.3	
	N (%ベース)	1278	100	1210



■ いる

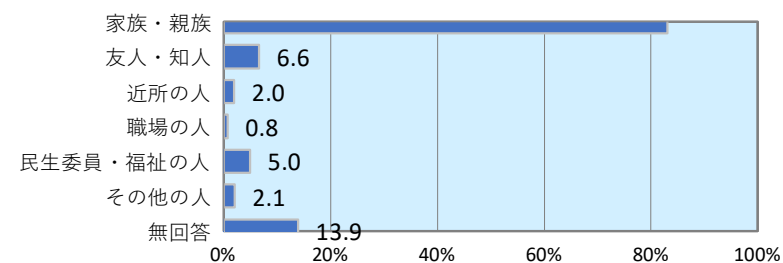
問13 ①子どもの世話や看病 [問13①で頼れる人がいる (MA)

No.	カテゴリ	件数	(全体)%	(除不)%
1	家族・親族	599	88.1	99.2
2	友人・知人	86	12.6	14.2
3	近所の人	25	3.7	4.1
4	職場の人	10	1.5	1.7
5	民生委員・福祉の人	11	1.6	1.8
6	その他の人	4	0.6	0.7
	無回答	76	11.2	
	N (%ベース)	680	100	604



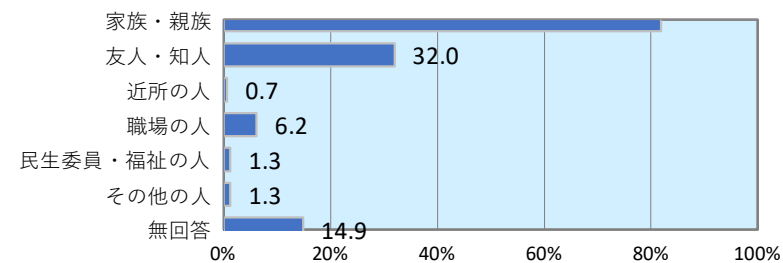
問13 ② (子ども以外の) 介護や看病 [問13②で頼れる (MA)]

No.	カテゴリ	件数	(全体)%	(除不)%
1	家族・親族	503	83.1	96.5
2	友人・知人	40	6.6	7.7
3	近所の人	12	2.0	2.3
4	職場の人	5	0.8	1.0
5	民生委員・福祉の人	30	5.0	5.8
6	その他の人	13	2.1	2.5
	無回答	84	13.9	
	N (%ベース)	605	100	521



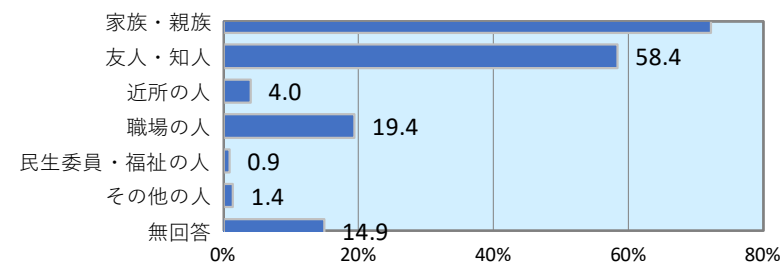
問13 ③ 重要な事柄の相談 [問13③で頼れる人がいると (MA)]

No.	カテゴリ	件数	(全体)%	(除不)%
1	家族・親族	840	81.8	96.1
2	友人・知人	329	32.0	37.6
3	近所の人	7	0.7	0.8
4	職場の人	64	6.2	7.3
5	民生委員・福祉の人	13	1.3	1.5
6	その他の人	13	1.3	1.5
	無回答	153	14.9	
	N (%ベース)	1027	100	874



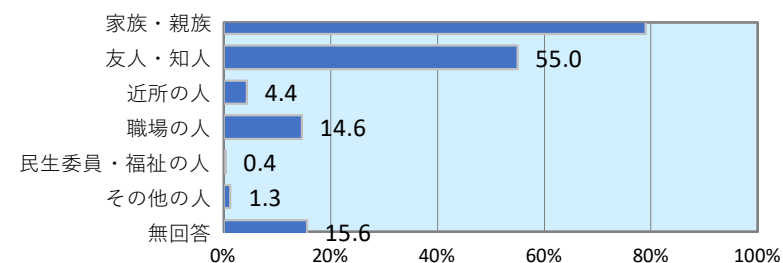
問13 ④ 愚痴を聞いてくれること [問13④で頼れる人が (MA)]

No.	カテゴリ	件数	(全体)%	(除不)%
1	家族・親族	757	72.2	84.8
2	友人・知人	613	58.4	68.6
3	近所の人	42	4.0	4.7
4	職場の人	204	19.4	22.8
5	民生委員・福祉の人	9	0.9	1.0
6	その他の人	15	1.4	1.7
	無回答	156	14.9	
	N (%ベース)	1049	100	893



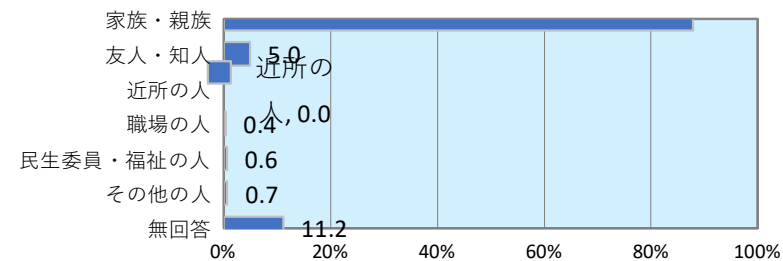
問13 ⑤喜びや悲しみを分かち合うこと [問13⑤で頼れ (MA)]

No.	カテゴリ	件数	(全体)%	(除不)%
1	家族・親族	888	79.0	93.6
2	友人・知人	618	55.0	65.1
3	近所の人	49	4.4	5.2
4	職場の人	164	14.6	17.3
5	民生委員・福祉の人	5	0.4	0.5
6	その他の人	15	1.3	1.6
	無回答	175	15.6	
	N (%ベース)	1124	100	949



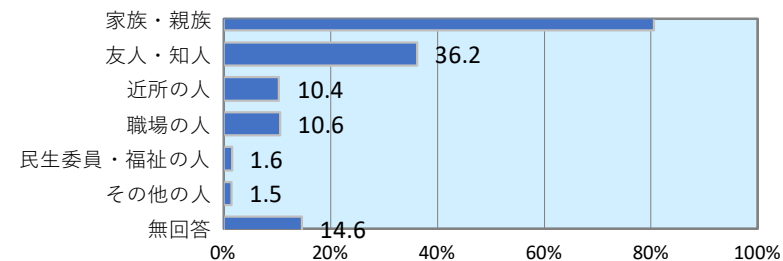
問13 ⑥いざという時のお金の援助 [問13⑥で頼れる人 (MA)]

No.	カテゴリ	件数	(全体)%	(除不)%
1	家族・親族	597	87.9	99.0
2	友人・知人	34	5.0	5.6
3	近所の人	0	0.0	0.0
4	職場の人	3	0.4	0.5
5	民生委員・福祉の人	4	0.6	0.7
6	その他の人	5	0.7	0.8
	無回答	76	11.2	
	N (%ベース)	679	100	603



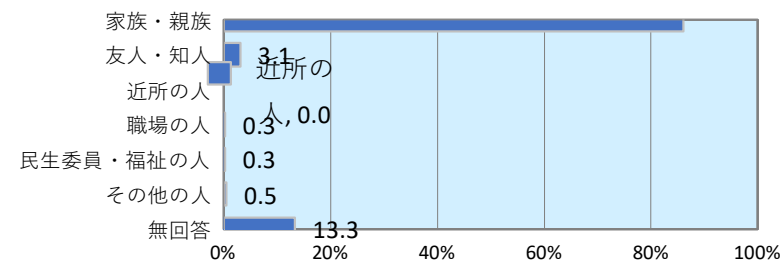
問13 ⑦日頃のちょっとしたことの手助け [問13⑦で頼 (MA)]

No.	カテゴリ	件数	(全体)%	(除不)%
1	家族・親族	712	80.6	94.4
2	友人・知人	320	36.2	42.4
3	近所の人	92	10.4	12.2
4	職場の人	94	10.6	12.5
5	民生委員・福祉の人	14	1.6	1.9
6	その他の人	13	1.5	1.7
	無回答	129	14.6	
	N (%ベース)	883	100	754



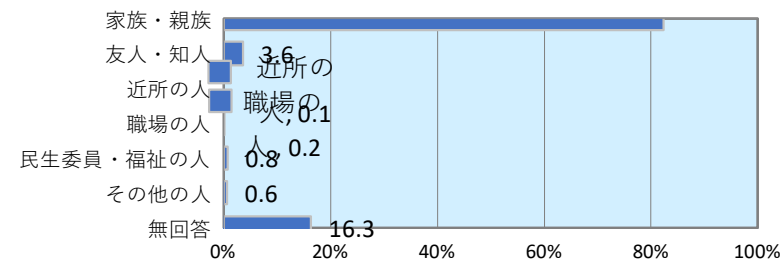
問13 ⑧家を借りる時の保証人を頼むこと [問13⑧で頼 (MA)]

No.	カテゴリ	件数	(全体)%	(除不)%
1	家族・親族	658	86.0	99.2
2	友人・知人	24	3.1	3.6
3	近所の人	0	0.0	0.0
4	職場の人	2	0.3	0.3
5	民生委員・福祉の人	2	0.3	0.3
6	その他の人	4	0.5	0.6
	無回答	102	13.3	
	N (%ベース)	765	100	663



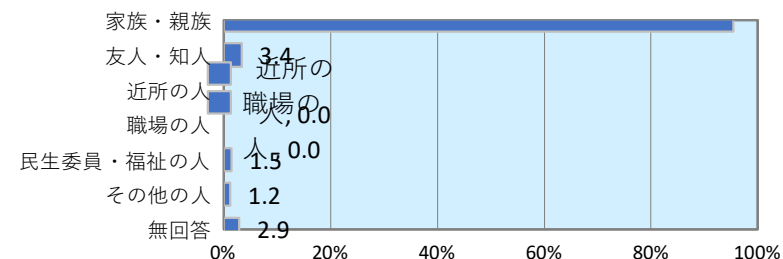
問13 ⑨福祉施設や病院等に入所・入院する際に身元保 (MA)

No.	カテゴリ	件数	(全体)%	(除不)%
1	家族・親族	838	82.3	98.4
2	友人・知人	37	3.6	4.3
3	近所の人	1	0.1	0.1
4	職場の人	2	0.2	0.2
5	民生委員・福祉の人	8	0.8	0.9
6	その他の人	6	0.6	0.7
	無回答	166	16.3	
	N (%ベース)	1018	100	852



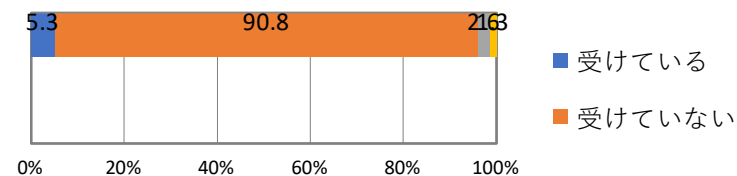
問13 ⑩成年後見人等を頼むこと (\*) [問13⑩で頼れ (MA)]

No.	カテゴリ	件数	(全体)%	(除不)%
1	家族・親族	557	95.4	98.2
2	友人・知人	20	3.4	3.5
3	近所の人	0	0.0	0.0
4	職場の人	0	0.0	0.0
5	民生委員・福祉の人	9	1.5	1.6
6	その他の人	7	1.2	1.2
	無回答	17	2.9	
	N (%ベース)	584	100	567



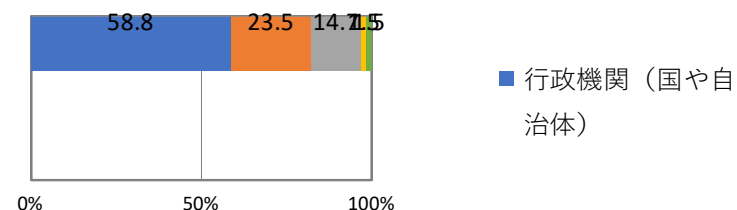
問14 あなたは現在、行政機関やNPO等の民間団体から (SA)

No.	カテゴリ	件数	(全体)%	(除不)%
1	受けている	68	5.3	5.4
2	受けていない	1160	90.8	92.0
3	わからない	33	2.6	2.6
	無回答	17	1.3	
	N (%ベース)	1278	100	1261



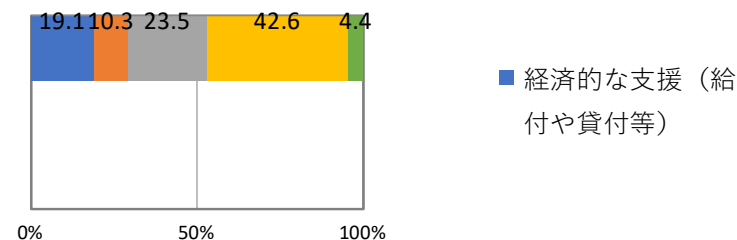
問14-2 [問14で1と回答した方] あなたはどこから支 (SA)

No.	カテゴリ	件数	(全体)%	(除不)%
1	行政機関 (国や自治体)	40	58.8	59.7
2	社会福祉協議会	16	23.5	23.9
3	NPO等の民間団体・ボランティア団体	10	14.7	14.9
4	自治会・町内会	1	1.5	1.5
5	その他	0	0.0	0.0
	無回答	1	1.5	
	N (%ベース)	68	100	67



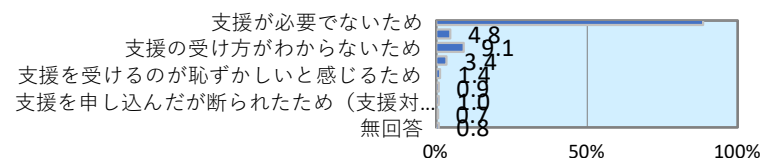
問14-3 [問14で1と回答した方] あなたはどのような (SA)

No.	カテゴリ	件数	(全体)%	(除不)%
1	経済的な支援 (給付や貸付等)	13	19.1	20.0
2	現物提供等の支援 (食料品・日用品の提供)	7	10.3	10.8
3	人的な支援 (世話や介護)	16	23.5	24.6
4	相談支援 (助言や情報提供等)	29	42.6	44.6
5	その他	0	0.0	0.0
	無回答	3	4.4	
	N (%ベース)	68	100	65



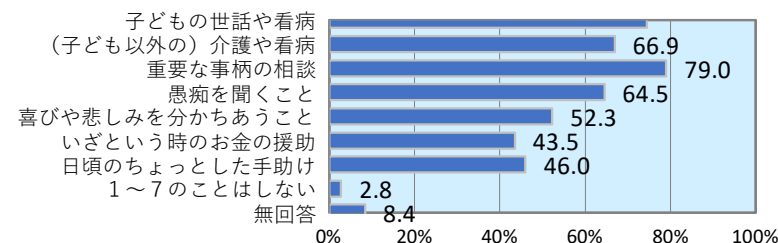
問14-4 [問14で2と回答した方] その理由をお答えく (MA)

No.	カテゴリ	件数	(全体)%	(除不)%
1	支援が必要でないため	1025	88.4	89.1
2	支援が必要だが、我慢できる程度であるため	56	4.8	4.9
3	支援の受け方がわからないため	106	9.1	9.2
4	支援を受けるための手続きが面倒であるため	40	3.4	3.5
5	支援を受けるのが恥ずかしいと感じるため	16	1.4	1.4
6	支援を受けると相手に負担をかけるため	11	0.9	1.0
7	支援を申し込んだが断られたため (支援対象外の場合)	12	1.0	1.0
8	その他	8	0.7	0.7
	無回答	9	0.8	
	N (% <sup>^</sup> -s)	1160	100	1151



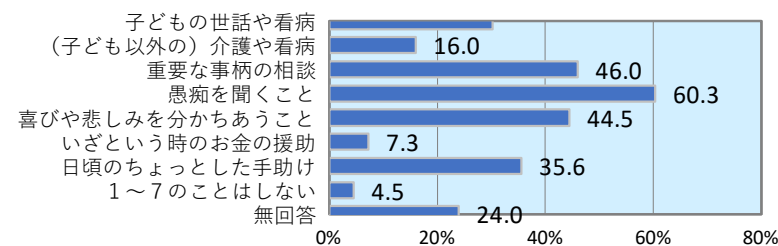
問15 ① 家族・親族 助けが必要な時にそれらの事柄を (MA)

No.	カテゴリ	件数	(全体)%	(除不)%
1	子どもの世話や看病	952	74.5	81.3
2	(子ども以外の) 介護や看病	855	66.9	73.0
3	重要な事柄の相談	1010	79.0	86.3
4	愚痴を聞くこと	824	64.5	70.4
5	喜びや悲しみを分かちあうこと	668	52.3	57.0
6	いざという時のお金の援助	556	43.5	47.5
7	日頃のちょっとした手助け	588	46.0	50.2
8	1～7のことはしない	36	2.8	3.1
	無回答	107	8.4	
	N (% <sup>^</sup> -s)	1278	100	1171



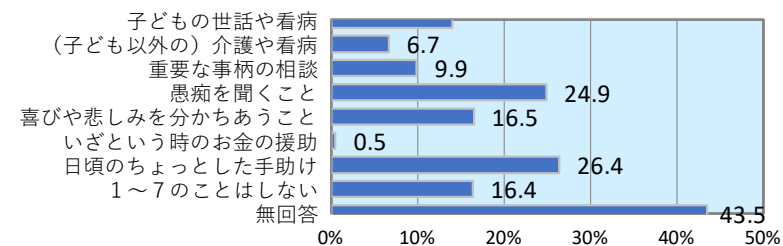
問15 ② 友人・知人 助けが必要な時にそれらの事柄を (MA)

No.	カテゴリ	件数	(全体)%	(除不)%
1	子どもの世話や看病	386	30.2	39.8
2	(子ども以外の) 介護や看病	205	16.0	21.1
3	重要な事柄の相談	588	46.0	60.6
4	愚痴を聞くこと	770	60.3	79.3
5	喜びや悲しみを分かちあうこと	569	44.5	58.6
6	いざという時のお金の援助	93	7.3	9.6
7	日頃のちょっとした手助け	455	35.6	46.9
8	1～7のことはしない	57	4.5	5.9
	無回答	307	24.0	
	N (% <sup>^</sup> -s)	1278	100	971



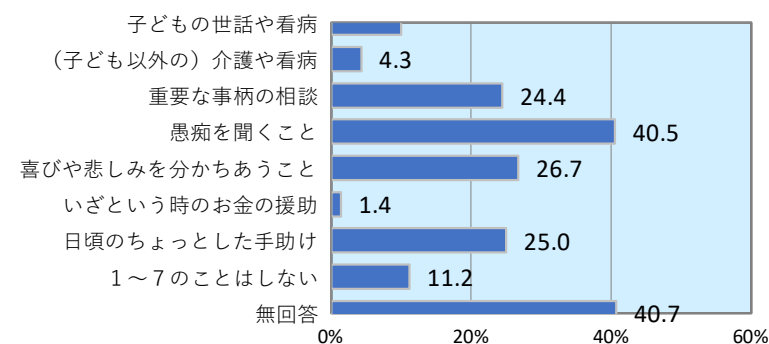
問15 ③ 近所の人 助けが必要な時にそれらの事柄をし(MA)

No.	カテゴリ	件数	(全体)%	(除不)%
1	子どもの世話や看病	179	14.0	24.8
2	(子ども以外の) 介護や看病	86	6.7	11.9
3	重要な事柄の相談	127	9.9	17.6
4	愚痴を聞くこと	318	24.9	44.0
5	喜びや悲しみを分かちあうこと	211	16.5	29.2
6	いざという時のお金の援助	6	0.5	0.8
7	日頃のちょっとした手助け	337	26.4	46.7
8	1～7のことはしない	210	16.4	29.1
	無回答	556	43.5	
	N (%ベース)	1278	100	722



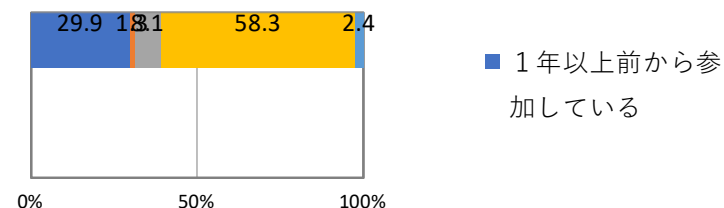
問15 ④ 職場の人 助けが必要な時にそれらの事柄をし(MA)

No.	カテゴリ	件数	(全体)%	(除不)%
1	子どもの世話や看病	128	10.0	16.9
2	(子ども以外の) 介護や看病	55	4.3	7.3
3	重要な事柄の相談	312	24.4	41.2
4	愚痴を聞くこと	518	40.5	68.3
5	喜びや悲しみを分かちあうこと	341	26.7	45.0
6	いざという時のお金の援助	18	1.4	2.4
7	日頃のちょっとした手助け	319	25.0	42.1
8	1～7のことはしない	143	11.2	18.9
	無回答	520	40.7	
	N (%ベース)	1278	100	758



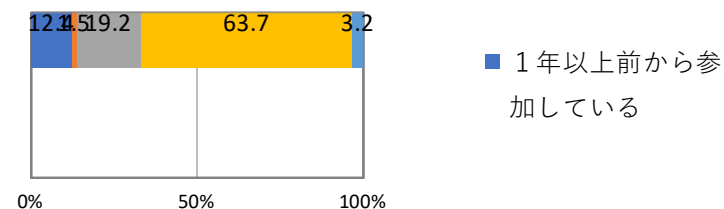
問16 ① 町会・自治会 参加していますか (SA)

No.	カテゴリ	件数	(全体)%	(除不)%
1	1年以上前から参加している	382	29.9	30.6
2	この1年以内に新たに参加するようになった	16	1.3	1.3
3	参加したいができない	104	8.1	8.3
4	参加する予定はない	745	58.3	59.7
	無回答	31	2.4	
	N (%ベース)	1278	100	1247



② ボランティアやNPO 参加していますか (SA)

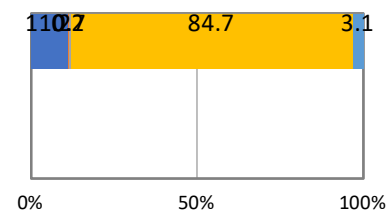
No.	カテゴリ	件数	(全体)%	(除不)%
1	1年以上前から参加している	158	12.4	12.8
2	この1年以内に新たに参加するようになった	19	1.5	1.5
3	参加したいができない	246	19.2	19.9
4	参加する予定はない	814	63.7	65.8
	無回答	41	3.2	
	N (%ベース)	1278	100	1237





③ 宗教団体（檀家や氏子を含む）参加していますか (SA)

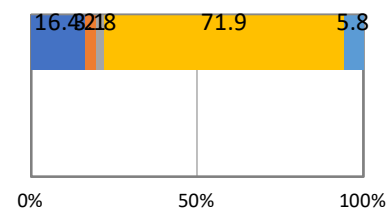
No.	カテゴリ	件数	(全体)%	(除不)%
1	1年以上前から参加している	143	11.2	11.6
2	この1年以内に新たに参加するようになった	3	0.2	0.2
3	参加したいができない	9	0.7	0.7
4	参加する予定はない	1083	84.7	87.5
	無回答	40	3.1	
	N (%ベース)	1278	100	1238



■ 1年以上前から参加している

④ PTAや保護者会 参加していますか (SA)

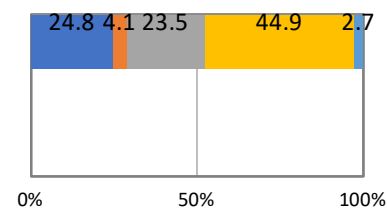
No.	カテゴリ	件数	(全体)%	(除不)%
1	1年以上前から参加している	210	16.4	17.4
2	この1年以内に新たに参加するようになった	39	3.1	3.2
3	参加したいができない	36	2.8	3.0
4	参加する予定はない	919	71.9	76.3
	無回答	74	5.8	
	N (%ベース)	1278	100	1204



■ 1年以上前から参加している

⑤ 趣味の会やスポーツクラブ 参加していますか (SA)

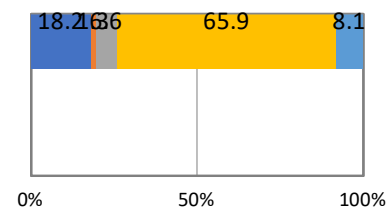
No.	カテゴリ	件数	(全体)%	(除不)%
1	1年以上前から参加している	317	24.8	25.5
2	この1年以内に新たに参加するようになった	52	4.1	4.2
3	参加したいができない	300	23.5	24.1
4	参加する予定はない	574	44.9	46.2
	無回答	35	2.7	
	N (%ベース)	1278	100	1243



■ 1年以上前から参加している

⑥ 職場内の会やグループ 参加していますか (SA)

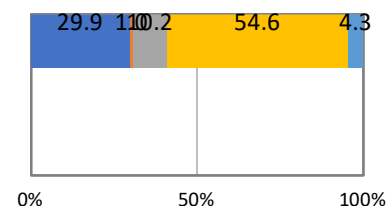
No.	カテゴリ	件数	(全体)%	(除不)%
1	1年以上前から参加している	232	18.2	19.8
2	この1年以内に新たに参加するようになった	16	1.3	1.4
3	参加したいができない	84	6.6	7.2
4	参加する予定はない	842	65.9	71.7
	無回答	104	8.1	
	N (%ベース)	1278	100	1174



■ 1年以上前から参加している

⑦ 同じ学校出身者の会やグループ 参加していますか (SA)

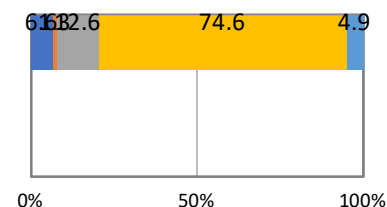
No.	カテゴリ	件数	(全体)%	(除不)%
1	1年以上前から参加している	382	29.9	31.2
2	この1年以内に新たに参加するようになった	13	1.0	1.1
3	参加したいができない	130	10.2	10.6
4	参加する予定はない	698	54.6	57.1
	無回答	55	4.3	
	N (%ベース)	1278	100	1223



■ 1年以上前から参加している

⑧地域のサロンや居場所 参加していますか (SA)

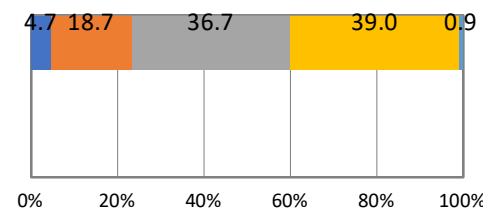
No.	カテゴリ	件数	(全体)%	(除不)%
1	1年以上前から参加している	84	6.6	6.9
2	この1年以内に新たに参加するようになった	17	1.3	1.4
3	参加したいができない	161	12.6	13.2
4	参加する予定はない	954	74.6	78.5
	無回答	62	4.9	
	N (%ベース)	1278	100	1216



■ 1年以上前から参加している

問17 さみしい気持ち(孤独感)を日頃、感じますか。(SA)

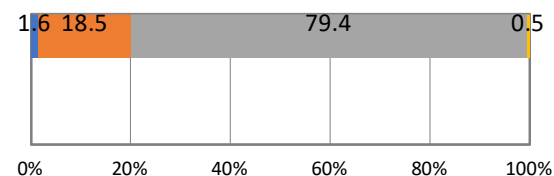
No.	カテゴリ	件数	(全体)%	(除不)%
1	とても感じる	60	4.7	4.7
2	やや感じる	239	18.7	18.9
3	あまり感じない	469	36.7	37.0
4	感じない	498	39.0	39.3
	無回答	12	0.9	
	N (%ベース)	1278	100	1266



■ とても感じる  
■ やや感じる  
■ あまり感じない

問18 ①人と直接会ってコミュニケーションをとること(SA)

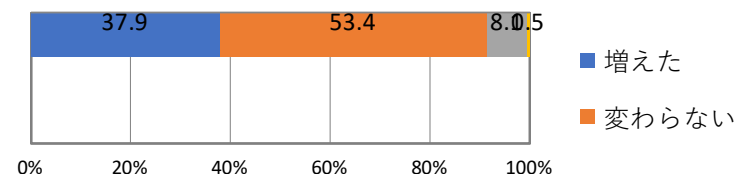
No.	カテゴリ	件数	(全体)%	(除不)%
1	増えた	20	1.6	1.6
2	変わらない	237	18.5	18.6
3	減った	1015	79.4	79.8
	無回答	6	0.5	
	N (%ベース)	1278	100	1272



■ 増えた  
■ 変わらない

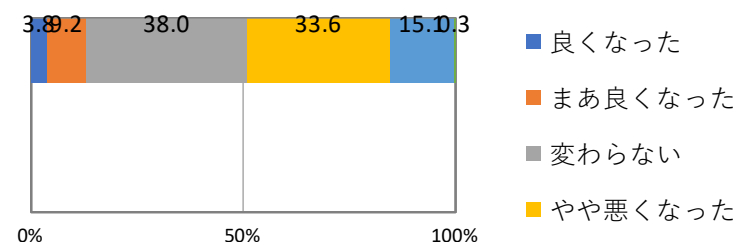
問18 ② 人と直接会わずにコミュニケーションをとるこ(SA)

No.	カテゴリ	件数	(全体)%	(除不)%
1	増えた	485	37.9	38.1
2	変わらない	683	53.4	53.7
3	減った	104	8.1	8.2
	無回答	6	0.5	
	N (%ベース)	1278	100	1272



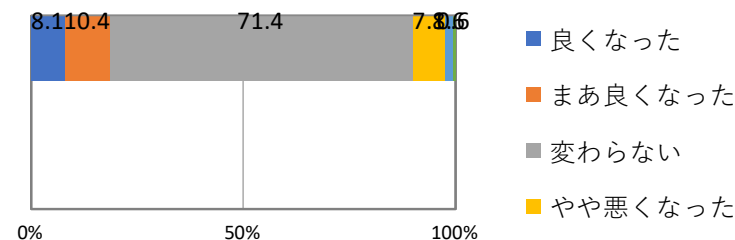
問19 ① 生活全体 コロナ感染拡大の日常生活への変化(SA)

No.	カテゴリ	件数	(全体)%	(除不)%
1	良くなった	48	3.8	3.8
2	まあ良くなった	117	9.2	9.2
3	変わらない	486	38.0	38.1
4	やや悪くなった	430	33.6	33.8
5	悪くなった	193	15.1	15.1
	無回答	4	0.3	
	N (%ベース)	1278	100	1274



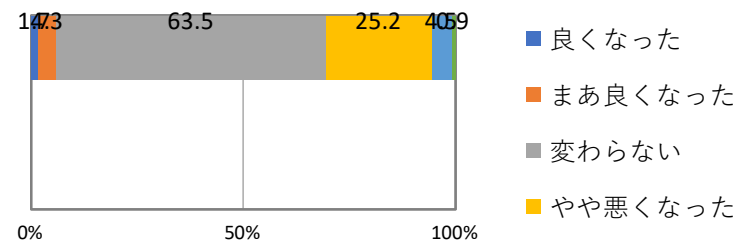
問19 ② 家族との関係 コロナ感染拡大の日常生活へ(SA)

No.	カテゴリ	件数	(全体)%	(除不)%
1	良くなった	103	8.1	8.1
2	まあ良くなった	133	10.4	10.5
3	変わらない	913	71.4	71.9
4	やや悪くなった	100	7.8	7.9
5	悪くなった	21	1.6	1.7
	無回答	8	0.6	
	N (%ベース)	1278	100	1270



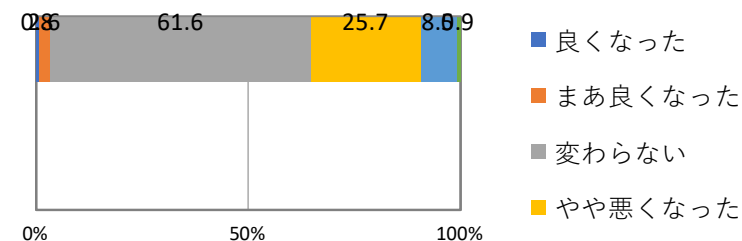
問19 ③ 家族以外の親しい人との関係 コロナ感染拡大(SA)

No.	カテゴリ	件数	(全体)%	(除不)%
1	良くなった	22	1.7	1.7
2	まあ良くなった	55	4.3	4.3
3	変わらない	811	63.5	64.0
4	やや悪くなった	322	25.2	25.4
5	悪くなった	57	4.5	4.5
	無回答	11	0.9	
	N (%ベース)	1278	100	1267



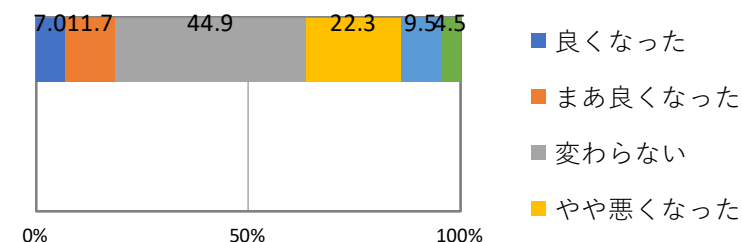
問19 ④ 地域・社会とのつながり コロナ感染拡大の (SA)

No.	カテゴリ	件数	(全体)%	(除不)%
1	良くなった	10	0.8	0.8
2	まあ良くなった	33	2.6	2.6
3	変わらない	787	61.6	62.1
4	やや悪くなった	329	25.7	26.0
5	悪くなった	108	8.5	8.5
	無回答	11	0.9	
	N (%ベース)	1278	100	1267



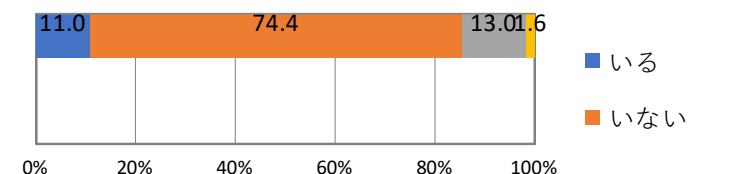
問19 ⑤ 学習環境・職場環境 (学び方・働き方を含む) (SA)

No.	カテゴリ	件数	(全体)%	(除不)%
1	良くなった	90	7.0	7.4
2	まあ良くなった	150	11.7	12.3
3	変わらない	574	44.9	47.0
4	やや悪くなった	285	22.3	23.4
5	悪くなった	121	9.5	9.9
	無回答	58	4.5	
	N (%ベース)	1278	100	1220



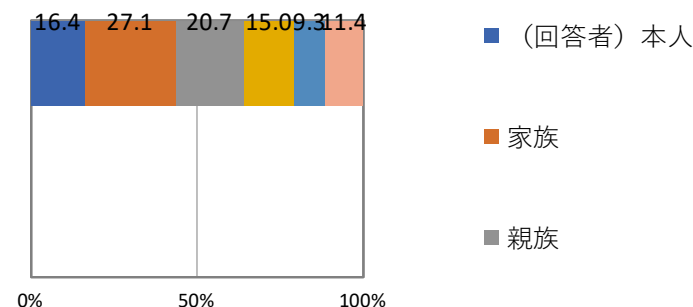
問20 あなたやあなたの周りの方に「ひきこもり」の状 (SA)

No.	カテゴリ	件数	(全体)%	(除不)%
1	いる	140	11.0	11.1
2	いない	951	74.4	75.7
3	わからない	166	13.0	13.2
	無回答	21	1.6	
	N (%ベース)	1278	100	1257



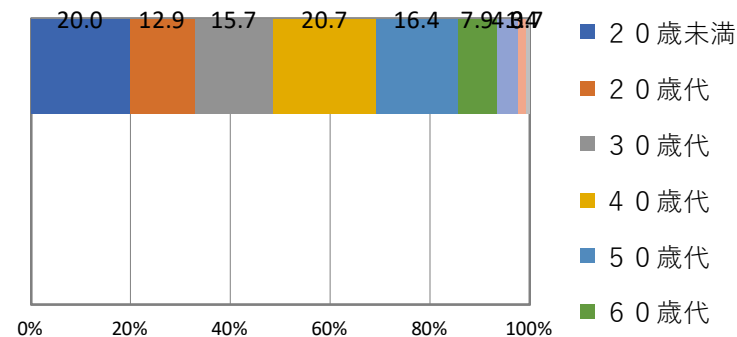
問21 [問20で1と回答した方] その方とあなたの関係 (SA)

No.	カテゴリ	件数	(全体)%	(除不)%
1	(回答者) 本人	23	16.4	18.5
2	家族	38	27.1	30.6
3	親族	29	20.7	23.4
4	学校・職場などの知人	21	15.0	16.9
5	近所の人	13	9.3	10.5
6	SNSなどで知り合った人	0	0.0	0.0
7	その他	0	0.0	0.0
	無回答	16	11.4	
	N (%ベース)	140	100	124



問22 [問20で1と回答した方] その方の年齢を教えてください (SA)

No.	カテゴリ	件数	(全体)%	(除不)%
1	20歳未満	28	20.0	20.1
2	20歳代	18	12.9	12.9
3	30歳代	22	15.7	15.8
4	40歳代	29	20.7	20.9
5	50歳代	23	16.4	16.5
6	60歳代	11	7.9	7.9
7	70歳代	6	4.3	4.3
8	80歳以上	2	1.4	1.4
	無回答	1	0.7	
	N (%ベース)	140	100	139



問23 [問20で1と回答した方] その方の交流の状況に (SA)

No.	カテゴリ	件数	(全体)%	(除不)%
1	家族ともほとんど会話がな	16	11.4	11.9
2	家族と会話はするが、家族以外の人と交流がない	72	51.4	53.3
3	人と会うことはほとんどないが、SNS、インターネット	30	21.4	22.2
4	趣味のために人と会うことはある	14	10.0	10.4
5	近隣住民とは交流がある	3	2.1	2.2
	無回答	5	3.6	
	N (%ベース)	140	100	135



問24 [問20で1と回答した方] その方はふだんどれく (SA)

No.	カテゴリ	件数	(全体)%	(除不)%
1	ふだんは家にいるが、自分の趣味に関する用事するとき	39	27.9	28.3
2	ふだんは家にいるが、近所のコンビニなどには出かける	53	37.9	38.4
3	自室からは出るが、家からは出ない	20	14.3	14.5
4	自室からほとんど出ない	8	5.7	5.8
5	その他	18	12.9	13.0
	無回答	2	1.4	
	N (%ベース)	140	100	138

問25 [問24で1～4を回答した方] その方がその状態 (SA)

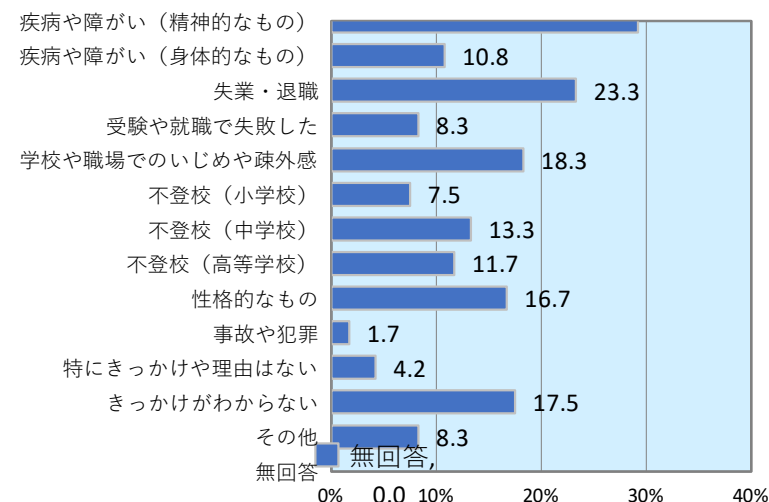
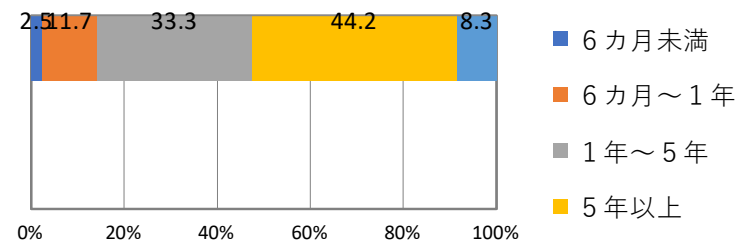
No.	カテゴリ	件数	(全体)%	(除不)%
1	6カ月未満	3	2.5	2.5
2	6カ月～1年	14	11.7	11.7
3	1年～5年	40	33.3	33.3
4	5年以上	53	44.2	44.2
5	わからない	10	8.3	8.3
	無回答	0	0.0	
	N (%ベース)	120	100	120

問26 [問24で1～4を回答した方] その方がその状態 (MA)

No.	カテゴリ	件数	(全体)%	(除不)%
1	疾病や障がい (精神的なもの)	35	29.2	29.2
2	疾病や障がい (身体的なもの)	13	10.8	10.8
3	失業・退職	28	23.3	23.3
4	受験や就職で失敗した	10	8.3	8.3
5	学校や職場でのいじめや疎外感	22	18.3	18.3
6	不登校 (小学校)	9	7.5	7.5
7	不登校 (中学校)	16	13.3	13.3
8	不登校 (高等学校)	14	11.7	11.7
9	性格的なもの	20	16.7	16.7
10	事故や犯罪	2	1.7	1.7
11	特にきっかけや理由はない	5	4.2	4.2
12	きっかけがわからない	21	17.5	17.5
13	その他	10	8.3	8.3
	無回答	0	0.0	
	N (%ベース)	120	100	120

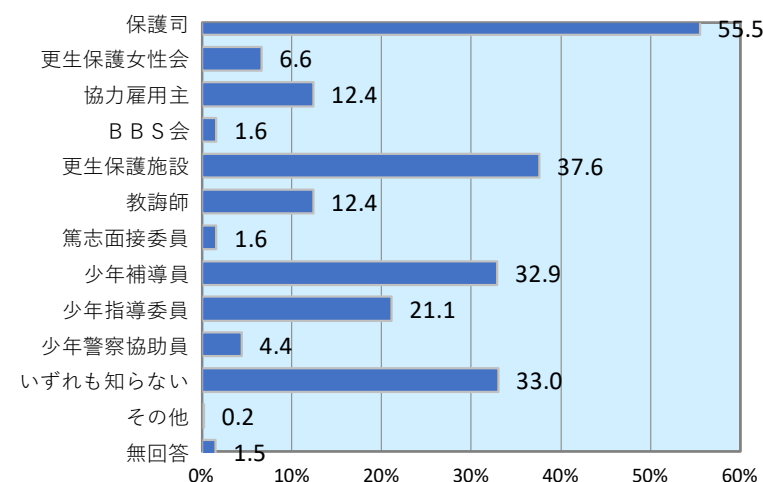
379

■ ふだんは家にいるが、自分の趣味に関する用事するときだけ外出する



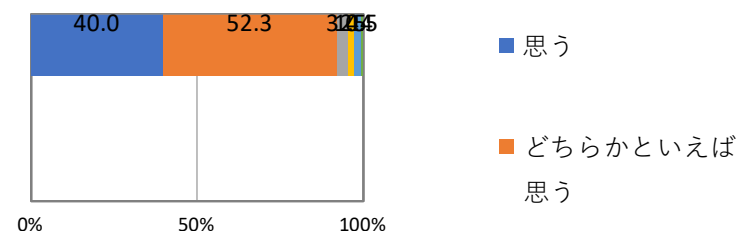
問27 あなたは、再犯防止に協力する民間協力者として、(MA)

No.	カテゴリ	件数	(全体)%	(除不)%
1	保護司	709	55.5	56.3
2	更生保護女性会	84	6.6	6.7
3	協力雇用主	159	12.4	12.6
4	BBS会	20	1.6	1.6
5	更生保護施設	480	37.6	38.1
6	教諭師	158	12.4	12.5
7	篤志面接委員	20	1.6	1.6
8	少年補導員	421	32.9	33.4
9	少年指導委員	270	21.1	21.4
10	少年警察協助力	56	4.4	4.4
11	いずれも知らない	422	33.0	33.5
12	その他	2	0.2	0.2
	無回答	19	1.5	
	N (%ベース)	1278	100	1259



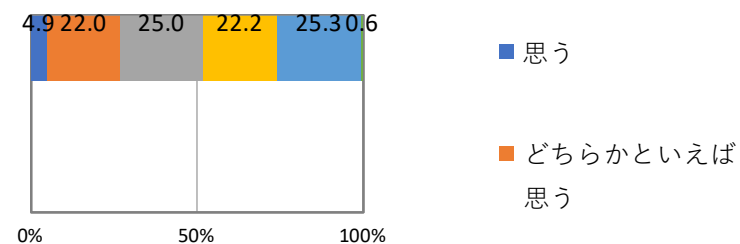
問28 現在、あなたがお住まいの地域は、治安が良く、(SA)

No.	カテゴリ	件数	(全体)%	(除不)%
1	思う	511	40.0	40.2
2	どちらかといえば思う	668	52.3	52.5
3	どちらかといえば思わない	43	3.4	3.4
4	思わない	19	1.5	1.5
5	わからない	31	2.4	2.4
	無回答	6	0.5	
	N (%ベース)	1278	100	1272



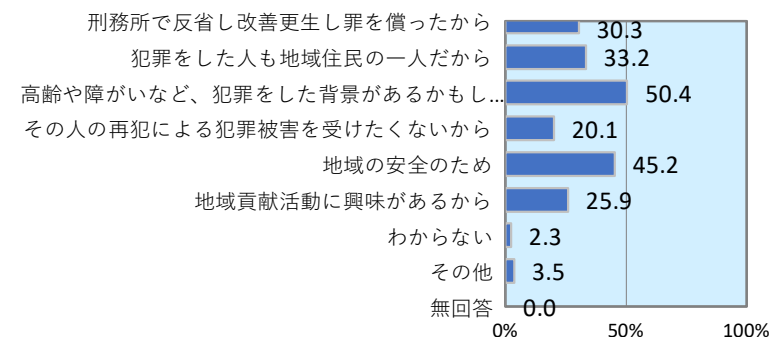
問29 あなたは、犯罪をした人の立ち直りに協力したい(SA)

No.	カテゴリ	件数	(全体)%	(除不)%
1	思う	62	4.9	4.9
2	どちらかといえば思う	281	22.0	22.1
3	どちらかといえば思わない	320	25.0	25.2
4	思わない	284	22.2	22.4
5	わからない	323	25.3	25.4
	無回答	8	0.6	
	N (%ベース)	1278	100	1270



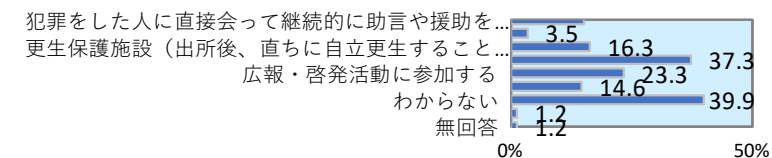
問29-2 [問29で1・2を回答した方] 協力したいと思 (MA)

No.	カテゴリ	件数	(全体)%	(除不)%
1	刑務所で反省し改善更生し罪を償ったから	104	30.3	30.3
2	犯罪をした人も地域住民の一人だから	114	33.2	33.2
3	高齢や障がいなど、犯罪をした背景があるかもしれない	173	50.4	50.4
4	その人の再犯による犯罪被害を受けたくないから	69	20.1	20.1
5	地域の安全のため	155	45.2	45.2
6	地域貢献活動に興味があるから	89	25.9	25.9
7	わからない	8	2.3	2.3
8	その他	12	3.5	3.5
	無回答	0	0.0	
	N (%ベース)	343	100	343



問29-3 [問29で1・2を回答した方] どのような協力 (MA)

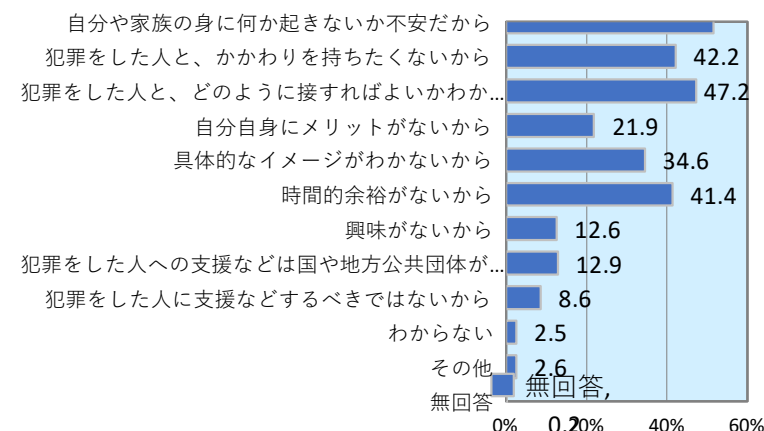
No.	カテゴリ	件数	(全体)%	(除不)%
1	犯罪をした人に直接会って継続的に助言や援助をする	52	15.2	15.3
2	協力雇用主 (犯罪前歴を承知の上で雇用に協力する事業)	12	3.5	3.5
3	更生保護施設 (出所後、直ちに自立更生することが困難)	56	16.3	16.5
4	再犯防止に関するボランティア活動に参加する	128	37.3	37.8
5	広報・啓発活動に参加する	80	23.3	23.6
6	インターネットを活用して広報・啓発活動の情報を発信	50	14.6	14.7
7	わからない	137	39.9	40.4
8	その他	4	1.2	1.2
	無回答	4	1.2	
	N (%ベース)	343	100	339





問29-4 [問29で3・4と回答した方] 協力したいと思 (MA)

No.	カテゴリ	件数	(全体)%	(除不)%
1	自分や家族の身に何か起きないか不安だから	311	51.5	51.6
2	犯罪をした人と、かわりを持ちたくないから	255	42.2	42.3
3	犯罪をした人と、どのように接すればよいかわからない	285	47.2	47.3
4	自分自身にメリットがないから	132	21.9	21.9
5	具体的なイメージがわからないから	209	34.6	34.7
6	時間的余裕がないから	250	41.4	41.5
7	興味がないから	76	12.6	12.6
8	犯罪をした人への支援などは国や地方公共団体が行うべ	78	12.9	12.9
9	犯罪をした人に支援などするべきではないから	52	8.6	8.6
10	わからない	15	2.5	2.5
11	その他	16	2.6	2.7
	無回答	1	0.2	
	N (% <sup>+</sup> -)	604	100	603



問30 あなたは、再犯防止に関する広報・啓発活動の取 (SA)

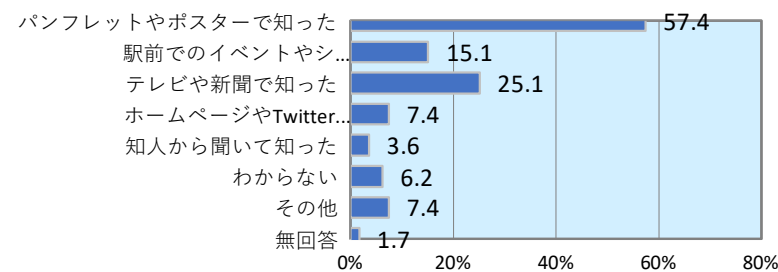
No.	カテゴリ	件数	(全体)%	(除不)%
1	両方とも聞いたことがある	162	12.7	12.8
2	「社会を明るくする運動」のみ聞いたことがある	191	14.9	15.1
3	「再犯防止啓発月間」のみ聞いたことがある	65	5.1	5.1
4	両方とも聞いたことがない	686	53.7	54.1
5	わからない	163	12.8	12.9
	無回答	11	0.9	
	N (% <sup>+</sup> -)	1278	100	1267

0208

■ 両方とも聞いたことがある

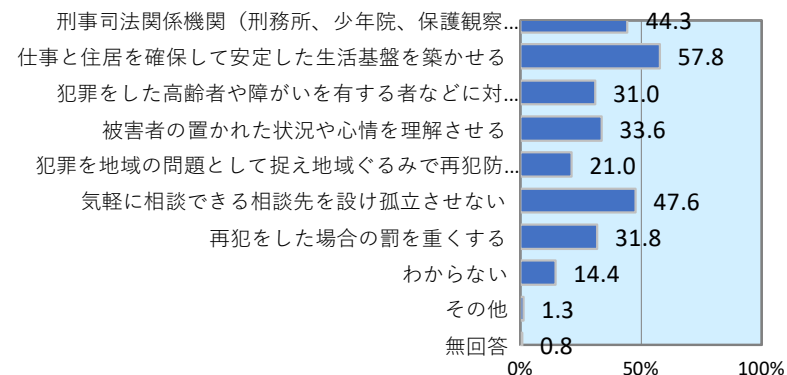
問30-2 [問30で1～3と回答した方] どのようにして (MA)

No.	カテゴリ	件数	(全体)%	(除不)%
1	パンフレットやポスターで知った	240	57.4	58.4
2	駅前でのイベントやシンポジウムに参加して知った	63	15.1	15.3
3	テレビや新聞で知った	105	25.1	25.5
4	ホームページやTwitterやLINEといったSNSなどのイン	31	7.4	7.5
5	知人から聞いて知った	15	3.6	3.6
6	わからない	26	6.2	6.3
7	その他	31	7.4	7.5
	無回答	7	1.7	
	N (% <sup>+</sup> -)	418	100	411



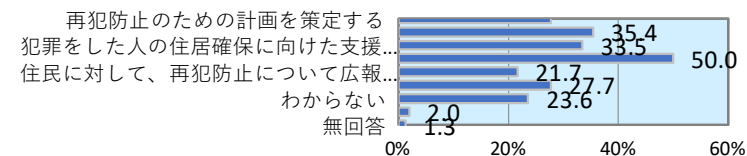
問31 あなたは、再犯防止のためには、具体的にどのよ (MA)

No.	カテゴリ	件数	(全体)%	(除不)%
1	刑事司法関係機関（刑務所、少年院、保護観察所等）に	566	44.3	44.6
2	仕事と住居を確保して安定した生活基盤を築かせる	739	57.8	58.3
3	犯罪をした高齢者や障がい有者などに対して、福	396	31.0	31.2
4	被害者の置かれた状況や心情を理解させる	430	33.6	33.9
5	犯罪を地域の問題として捉え地域ぐるみで再犯防止に向	268	21.0	21.1
6	気軽に相談できる相談先を設け孤立させない	608	47.6	47.9
7	再犯をした場合の罰を重くする	406	31.8	32.0
8	わからない	184	14.4	14.5
9	その他	16	1.3	1.3
	無回答	10	0.8	
	N (%ベース)	1278	100	1268



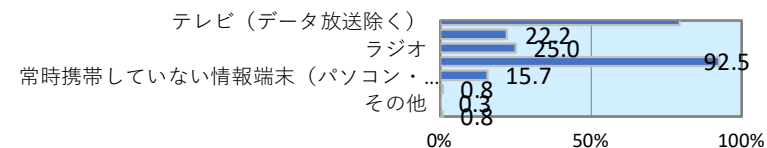
問32 再犯防止のために、市は何をするべきだと思います (MA)

No.	カテゴリ	件数	(全体)%	(除不)%
1	再犯防止のための計画を策定する	354	27.7	28.1
2	犯罪をした人を地方公共団体の機関や協力雇用主等で雇	453	35.4	35.9
3	犯罪をした人の住居確保に向けた支援を行う	428	33.5	33.9
4	犯罪をした人に対する支援ネットワーク（病院、学校、	639	50.0	50.7
5	住民に対して、再犯防止について広報・啓発活動をする	277	21.7	22.0
6	再犯防止に協力する民間協力者に対して、活動する場所	354	27.7	28.1
7	わからない	301	23.6	23.9
8	その他	26	2.0	2.1
	無回答	17	1.3	
	N (%ベース)	1278	100	1261



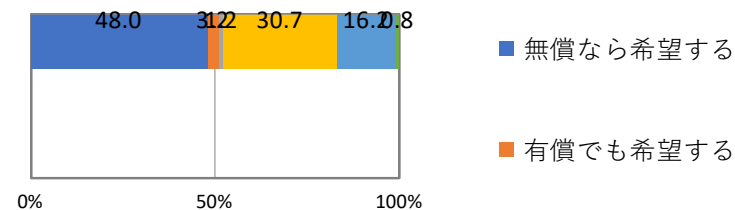
問33 災害が発生するおそれがある場合、どのような手 (MA)

No.	カテゴリ	件数	(全体)%	(除不)%
1	テレビ（データ放送除く）	1014	79.3	80.0
2	テレビのデータ放送（dボタン）	284	22.2	22.4
3	ラジオ	320	25.0	25.2
4	常時携帯している情報端末（スマートフォン・携帯電話	1182	92.5	93.2
5	常時携帯していない情報端末（パソコン・タブレットな	201	15.7	15.9
6	情報を収集していない	10	0.8	0.8
7	その他	4	0.3	0.3
	無回答	10	0.8	
	N (%ベース)	1278	100	1268



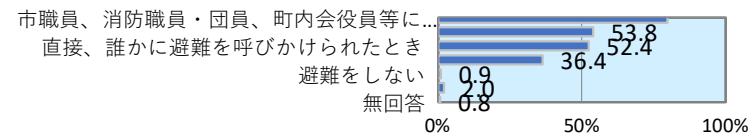
問34 市で自動起動機能付きラジオを個別避難計画を策 (SA)

No.	カテゴリ	件数	(全体)%	(除不)%
1	無償なら希望する	613	48.0	48.3
2	有償でも希望する	41	3.2	3.2
3	既に貸与されている	15	1.2	1.2
4	希望しない	392	30.7	30.9
5	わからない	207	16.2	16.3
	無回答	10	0.8	
	N (%ベース)	1278	100	1268



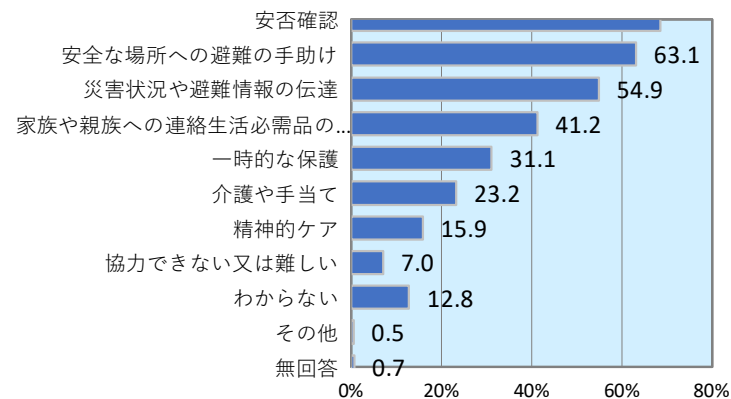
問35 あなたは下記の呼びかけ等により、避難を開始し (MA)

No.	カテゴリ	件数	(全体)%	(除不)%
1	市職員、消防職員・団員、町内会役員等による避難広報	1019	79.7	80.4
2	近所の人々が避難を開始したことを確認したとき	687	53.8	54.2
3	直接、誰かに避難を呼びかけられたとき	670	52.4	52.8
4	あくまで自分で判断し避難する	465	36.4	36.7
5	避難をしない	11	0.9	0.9
6	その他	26	2.0	2.1
	無回答	10	0.8	
	N (%ベース)	1278	100	1268



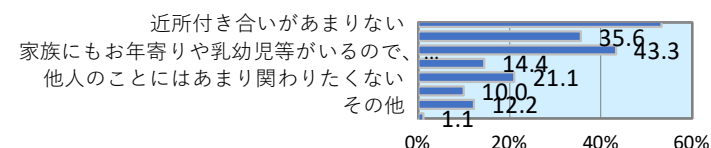
問36 大地震などの災害時に、あなたは近隣に住む家族 (MA)

No.	カテゴリ	件数	(全体)%	(除不)%
1	安否確認	875	68.5	69.0
2	安全な場所への避難の手助け	807	63.1	63.6
3	災害状況や避難情報の伝達	701	54.9	55.2
4	家族や親族への連絡生活必需品の確保	526	41.2	41.4
5	一時的な保護	398	31.1	31.4
6	介護や手当て	296	23.2	23.3
7	精神的ケア	203	15.9	16.0
8	協力できない又は難しい	90	7.0	7.1
9	わからない	163	12.8	12.8
10	その他	6	0.5	0.5
	無回答	9	0.7	
	N (%ベース)	1278	100	1269



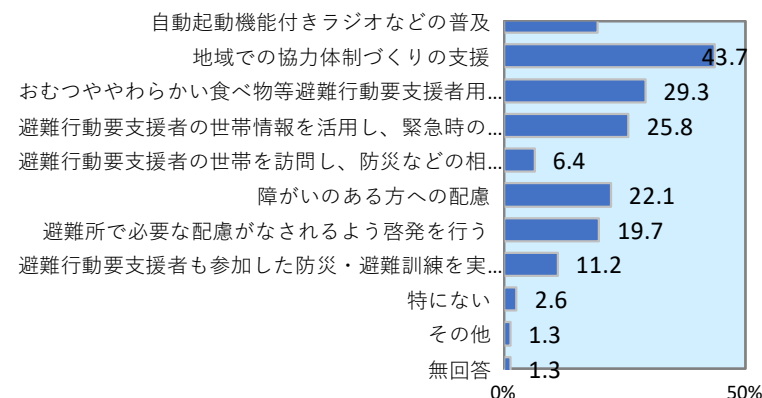
問36-2 [問36で8を回答した方] 協力できない理由に (MA)

No.	カテゴリ	件数	(全体)%	(除不)%
1	近所付き合いがあまりない	48	53.3	53.9
2	避難行動要支援者がどこにいるかわからない	32	35.6	36.0
3	家族にもお年寄りや乳幼児等がいるので、近所まで手が	39	43.3	43.8
4	自分自身の身体が不自由	13	14.4	14.6
5	他人のことはあまり関わりたくない	19	21.1	21.3
6	行政が直接支援すべきだと思う	9	10.0	10.1
7	その他	11	12.2	12.4
	無回答	1	1.1	
	N (%ベース)	90	100	89



問37 避難行動要支援者の対策として、あなたは行政に (MA)

No.	カテゴリ	件数	(全体)%	(除不)%
1	自動起動機能付きラジオなどの普及	248	19.4	19.7
2	地域での協力体制づくりの支援	559	43.7	44.3
3	おむつややわらかい食べ物等避難行動要支援者用生活支	374	29.3	29.7
4	避難行動要支援者の世帯情報を活用し、緊急時の対応活	330	25.8	26.2
5	避難行動要支援者の世帯を訪問し、防災などの相談にの	82	6.4	6.5
6	障がいのある方への配慮	282	22.1	22.4
7	避難所で必要な配慮がなされるよう啓発を行う	252	19.7	20.0
8	避難行動要支援者も参加した防災・避難訓練を実施する	143	11.2	11.3
9	特にな	33	2.6	2.6
10	その他	17	1.3	1.3
	無回答	17	1.3	
	N (%ベース)	1278	100	1261



問38 あなたは普段どの程度、ご近所づきあいをしてい (SA)

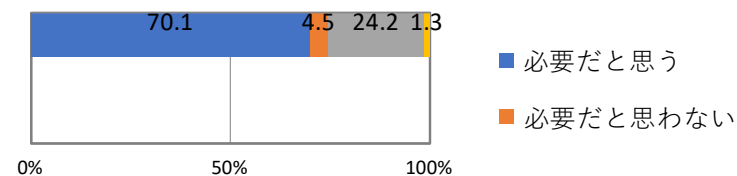
No.	カテゴリ	件数	(全体)%	(除不)%
1	困ったときに、助け合える人がいる	144	11.3	11.4
2	助け合うまではいかないが、親しく話をしている人がい	243	19.0	19.2
3	地域のお祭りや季節の行事などの活動の時だけつきあ	14	1.1	1.1
4	つきあいはしているが、それほど親しくない	149	11.7	11.8
5	会えばあいさつする程度	562	44.0	44.5
6	つきあいはほとんどない	151	11.8	12.0
	無回答	15	1.2	
	N (%ベース)	1278	100	1263

120

■ 困ったときに、助け合える人がいる

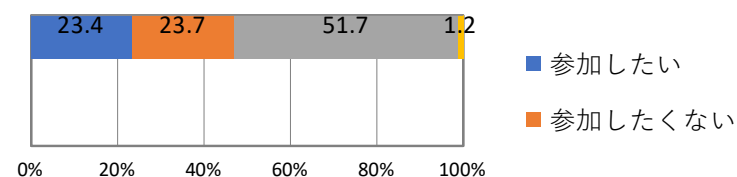
問39 あなたは、地域における問題や課題解決に向けた (SA)

No.	カテゴリ	件数	(全体)%	(除不)%
1	必要だと思う	896	70.1	71.0
2	必要だと思わない	57	4.5	4.5
3	わからない	309	24.2	24.5
	無回答	16	1.3	
	N (%ベース)	1278	100	1262



問40 お世話役としての地域づくりへの参加意向 (SA)

No.	カテゴリ	件数	(全体)%	(除不)%
1	参加したい	299	23.4	23.7
2	参加したくない	303	23.7	24.0
3	わからない	661	51.7	52.3
	無回答	15	1.2	
	N (%ベース)	1278	100	1263



問41 あなたは、今後、地域活動・ボランティア活動等 (SA)

No.	カテゴリ	件数	(全体)%	(除不)%
1	できるだけ、取り組んでいきたい	105	8.2	8.4
2	機会があれば、取り組んでもよい	575	45.0	45.8
3	取り組みたいが、できない	295	23.1	23.5
4	あまり取り組みたくない	281	22.0	22.4
	無回答	22	1.7	
	N (%ベース)	1278	100	1256

