

運営の目的

市民と行政による参加と協働のまちづくりを推進し、より良い市民生活のために、地域の課題に取り組みたい個人と団体を支援します。誰もが市民活動に参加できるような環境を整え、市民が主体となる市民活動の文化を創っていく事業を行います。



運営の方針

- 1 ボランティア・市民活動の全市民的な普及と推進
- 2 幅広い市民公益活動への支援
- 3 主体的な活動への支援
- 4 支援を必要とする人や活動者に寄り添った関わり
- 5 情報の拠点
- 6 協働の推進
- 7 運営委員会の設置
- 8 安心を与え信頼される開かれた運営

こまえくぼ^{いちにさんよん}1234

狛江市市民活動支援センター
〒201-0003 東京都狛江市和泉本町1-2-34

開館時間 **10:00~17:00**
※火曜日・祝日・12/29~1/3はお休みです。

TEL 03-5761-5556

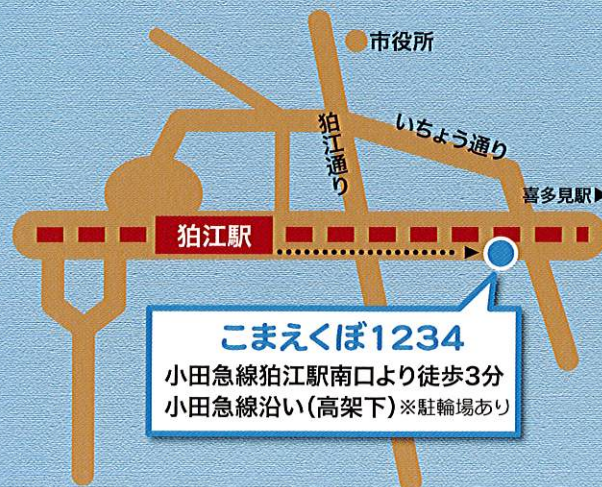
FAX 03-5761-5033

ホームページ <http://vc.komae.org/>

E-mail info@vc.komae.org

“こまえくぼ”には・・・

「幸せだと笑顔になり、えくぼが生まれる。
幸福感をもてるセンター」
という意味が込められています。

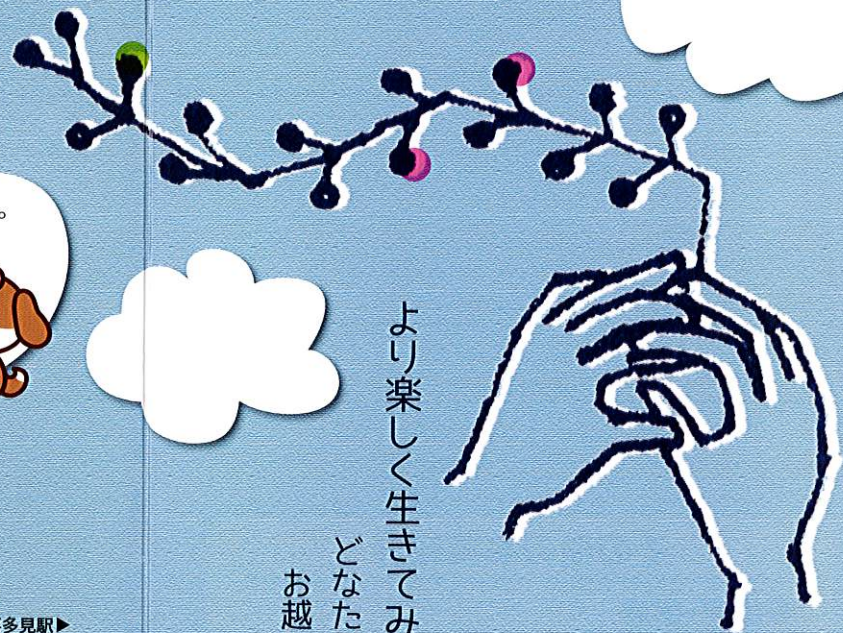


こまえくぼ

1234

いちにさんよん

狛江市市民活動支援センター



より楽しく生きてみませんか
どなたでも気軽に
お越しください

こまえくぼ

1234

い ら に さ ん よ ん

レイアウト



相談窓口

ボランティアや市民活動に関する相談窓口です。

！たとえばこんな相談！

ボランティアを募集したい！

どんなボランティア・市民活動があるか知りたい！

団体の立上げや運営について相談したい！

ボランティアに参加してみたいんだけど…

地元企業として、地域に貢献したいんだけど…

その他の事業紹介

●講座・研修

交流の促進や、人材の養成、活動のブラッシュアップなど、目的別に体験学習や講座を実施します。

●団体交流サロン

様々なテーマで活動する市民活動団体同士の情報交換や交流の機会を設けます。

打ち合わせスペース



給湯室



事務所

↑
入口

柱

柱

公衆無線LAN完備
持ち込んだタブレットやパソコンもインターネットに接続することができます。

フリースペース

情報コーナー

狛江市を中心に、ボランティアや市民活動に関する情報誌や、イベント、助成金などの情報をそろえています。

パソコンの設置(2台)

インターネットを使った調べものなどにご利用いただけます。

コピー機の設置

モノクロのみ1枚10円

フリースペース

待ち合わせや、ちょっとしたミーティングや作業など、自由に使えるスペースです。机、椅子、パーテーションは自由に配置できます。用途に合わせてご利用ください。
※共有スペースになりますので、皆さんが気持ちよく使えるようご配慮ください。