

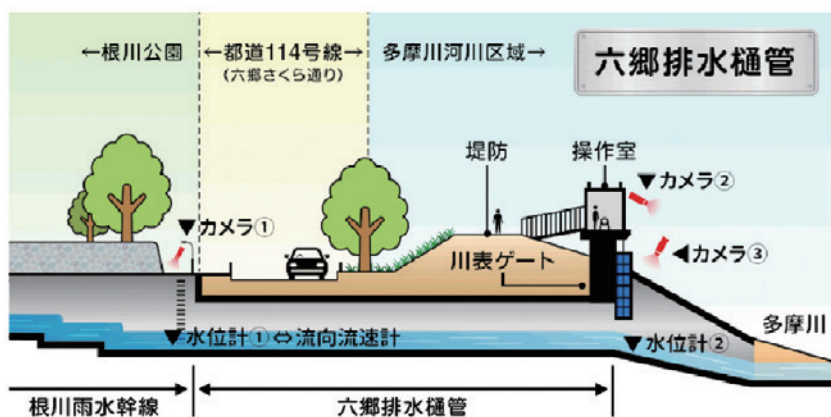
# 水害対策の一環として、六郷・猪方排水樋管に水位計・監視カメラを設置 水位情報や映像を常時公開しています。

狛江市では、令和元年東日本台風の被害を踏まえた水害対策の一環として、六郷・猪方排水樋管に設置した水位計・監視カメラによる水位情報や映像を公開しています。令和5年度には、猪方排水樋管の監視カメラを増設し、ゲートの開閉状況をカメラで確認できるようになりました。右の二次元コードから、排水樋管水位情報や映像を確認することができます。水害の際の備えとしてご確認いただき、必要に応じて避難など身の安全を守る行動に繋がってください。

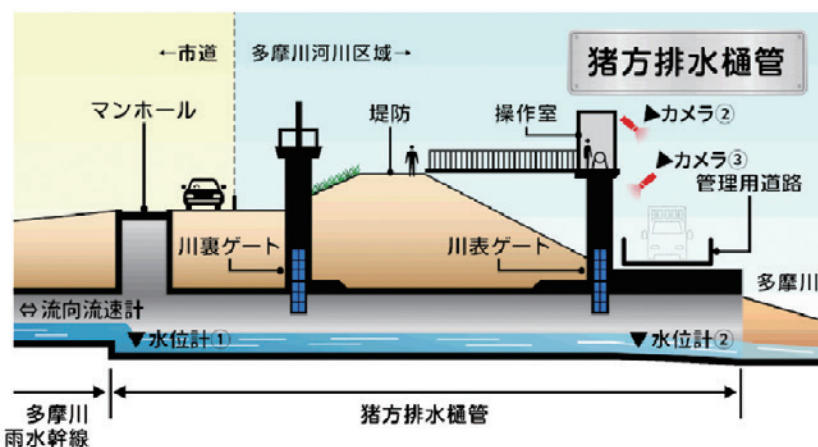


▲排水樋管水位情報・映像ホームページ

しせつべつ  
施設別ページ (六郷排水樋管)



しせつべつ  
施設別ページ (猪方排水樋管)



**川表ゲート**

ゲート開

**雨量**

雨無し・弱い雨  
0~10mm未満  
(1時間換算)

**流向**

測定水位未満

**川表ゲート**

ゲート開

**雨量**

雨無し・弱い雨  
0~10mm未満  
(1時間換算)

**流向**

測定水位未満

カメラ①(現在)



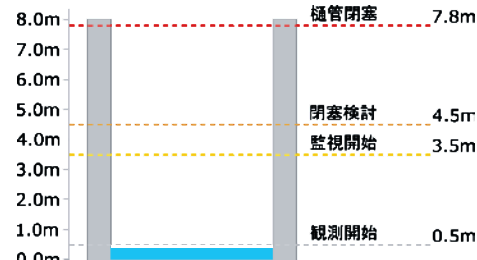
水位計①(現在)



カメラ②(現在)



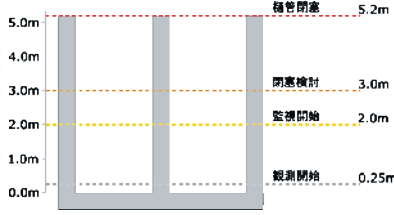
水位計②(現在)



カメラ②(現在)



水位計②(現在)



カメラ③(現在)



カメラ③(平時)



カメラ③(現在)



カメラ③(平時)



問合せ先 下水道課施設管理係 ☎03-3430-1304

## 広告募集中!

ここに広告を掲載しませんか?

こまeco通信は市内全戸に配布しています。

規格 (縦)4.5cm×(横)7.9cm

掲載料 25,000円/1枠

お申し込み・お問い合わせは  
環境政策課環境係 ☎03-3430-1287へ

## 広告募集中!

ここに広告を掲載しませんか?

こまeco通信は市内全戸に配布しています。

規格 (縦)4.5cm×(横)7.9cm

掲載料 25,000円/1枠

お申し込み・お問い合わせは  
環境政策課環境係 ☎03-3430-1287へ

## 広告募集中!

ここに広告を掲載しませんか?

こまeco通信は市内全戸に配布しています。

規格 (縦)4.5cm×(横)7.9cm

掲載料 25,000円/1枠

お申し込み・お問い合わせは  
環境政策課環境係 ☎03-3430-1287へ