

# けんこうガイド



## 「けんこうガイド」の活用方法

### 狛江市の「がん検診」を受けたい ▶▶ P2,3

「特定健康診査・健康診査（P4）」とは違うものです。受診を希望する場合は別途申込みが必要です。実施場所、申込み方法など、よくご確認ください。

### 成人・高齢者向けの健康・歯科に関する事業について知りたい ▶▶ P4,5

健康セミナー、食育事業、歯科健診などについてのご案内を掲載しています。

### 予防接種について知りたい ▶▶ P6,7

こどもとおとなの予防接種の情報を掲載しています。

## 救急 休日診療・小児救急等のご案内

- 保険証のほかに乳幼児医療証などがある方は受診の際にお持ちください。
- 一般的な応急医療になります。

### ◆休日診療

日曜日・祝日・年末年始に医科・歯科の応急診療及び調剤を行います。  
事前に必ず電話をしてから受診してください。

	電話番号	診療場所	診療(調剤)日	受付時間
休日応急診療所	03-3488-9121	あいとびあセンター2階	日曜日	9時～11時30分
休日歯科応急診療所	03-3488-9171		祝日	13時～16時30分
休日診療薬局	03-3488-1519		年末年始	



### ◆24時間医療機関案内

●救急車を呼ぶべきか迷ったら	東京消防庁「救急相談センター」電話 #7119 または 042-521-2323 (多摩地区)
●診療中の病院を調べるには	東京都医療機関案内サービス電話 03-5272-0303 インターネット 令和6年3月までは「東京都ひまわり」、 令和6年4月からは「医療情報ネット」検索
●激しい頭痛や呼吸困難などの症状がみられたら	119番へ電話を!

### ◆小児初期救急平日夜間診療

☎ 03-3488-2061 事前に必ず電話をしてから受診してください。

診療科目	対象	診療場所	診療日	受付時間
小児科	0～15歳	東京慈恵会医科大学附属第三病院内 「狛江・調布小児初期救急平日準夜間診療室」 住所：狛江市和泉本町 4-11-1	月～金曜日 (慈恵第三病院の休診日は除く)	19時～21時30分

### ◆小児救急電話相談

お子様の発熱、頭をぶつけた、嘔吐、けいれんなど、判断に困ったら…

相談の電話番号	相談日	受付時間
#8000 (プッシュ回線の固定電話、携帯電話) 03-5285-8898 (その他すべての電話)	月～金曜日	18時～翌朝8時
	土・日・休日・年末年始	8時～翌朝8時



検診期間の終盤は申込みが多く、ご希望の日程が取れない場合があります。余裕をもってご予約ください。

# がん検診

要予約

(狛江市民の方が対象です)

あいびあセンターで受診する (検診希望日の3週間前までにご予約ください)

5月8日(水) 9時から受付開始



## 予約先 予約専用センター

**WEB予約** 24時間申込み可能



予防医学協会 狛江市

申込み用QRコード

**電話予約** 受付時間：平日9時～17時

☎ **0120-489-509** (フリーダイヤル)

※予約の際、電話が混み合っている場合があります。その場合は、時間をあけて再度おかけ直してください。

### 女性

胃がん・肺がん検診は午前中のみ

種類 実施日 対象者・費用

#### 狛江市 4がん検診

- 胃がんエックス線検診 (バリウム検査)
- 肺がん検診 (胸部エックス線検査)
- 大腸がん検診 (便潜血検査)
- 乳がん検診 (マンモグラフィ)

- ★7月17日(水)
- 8月3日(土)
- ★8月13日(火)
- 9月2日(月)
- 9月19日(木)

#### 胃・肺・大腸がん検診

- 【対象者】  
昭和60年3月31日以前生まれの方
- 【費用】  
無料
- ※肺がん検診の喀痰細胞診は、50歳以上かつ喫煙指数(喫煙本数×過去から現在までの喫煙年数合計)600以上の方にいきます。

#### 狛江市 3がん検診

- 胃がんエックス線検診 (バリウム検査)
- 大腸がん検診 (便潜血検査)
- 乳がん検診 (マンモグラフィ)

- 6月26日(水)
- 8月9日(金)
- 9月20日(金)
- 9月30日(月)

#### 乳がん検診 (2年に1回)

- ①【対象者】  
昭和50年3月31日以前生まれの方
- 【費用】  
1,000円
- ②【対象者】  
昭和50年4月1日～昭和60年3月31日生まれの方
- 【費用】  
2,000円
- ※昭和58年4月2日～昭和59年4月1日生まれの方には無料クーポンが送付されます。

#### 狛江市 2がん検診

- 大腸がん検診 (便潜血検査)
- 乳がん検診 (マンモグラフィ)

- 6月25日(火)
- 7月9日(火)
- 7月18日(木)
- 8月27日(火)

検査キット・問診票などは原則検診日の約1週間前に、ご自宅あてに郵送されます。

※10月～12月の日程は広報こまえ9/1号に掲載予定です。

★の検診日の午前中は、一部保育付き。各回先着順(生後5カ月～未就学児・最大12人)で、電話(☎0120-128-331)、繋がらないまたは携帯からの場合は、☎03-3269-4752で受け付け。検診日の4週間前までにお申込みください。

#### 【注意事項】

- 胃・肺・大腸がんは、年度内に1回の受診となります。また、大腸がんは特定健康診査(P4参照)で行うものと同一の検査です。
- 乳・子宮頸がん検診は、2年に1回の受診となります。
- 次に該当する方は受診できません。
  - ・治療中または経過観察中の方
  - ・安全に検診が受診できないと判断された方
  - ・妊娠中、または妊娠の疑いがある方(胃・肺・乳がん検診)
  - ・授乳中及び産後6か月経過していない方(乳がん検診)
- 生活保護受給者は、乳がん検診は受給者証を提出することで、無料となります。

### 男性

午前中のみ

種類 実施日 対象者・費用

#### 狛江市 3がん検診

- 胃がんエックス線検診 (バリウム検査)
- 肺がん検診 (胸部エックス線検査)
- 大腸がん検診 (便潜血検査)

- 6月17日(月)
- 7月6日(土)
- 7月12日(金)
- 8月14日(水)
- 9月13日(金)

#### 胃・肺・大腸がん検診

- 【対象者】  
昭和60年3月31日以前生まれの方
- 【費用】  
無料

#### 狛江市 2がん検診

- 胃がんエックス線検診 (バリウム検査)
- 大腸がん検診 (便潜血検査)

- 6月27日(木)
- 9月26日(木)

- ※肺がん検診の喀痰細胞診は、50歳以上かつ喫煙指数(喫煙本数×過去から現在までの喫煙年数合計)600以上の方にいきます。

検査キット・問診票などは原則検診日の約1週間前に、ご自宅あてに郵送されます。

※10月～12月の日程は広報こまえ9/1号に掲載予定です。

### 難聴の方向けの胃がんエックス線検診(バリウム検査)

内容	聴覚障害のある方や耳の不自由な方にも対応可能な検診車で胃がんエックス線検診(バリウム検査)を実施します。※希望者は大腸がん検診(便潜血検査)も同時に申し込むことができます。	
対象者	40歳以上(昭和60年3月31日以前生まれの方)で難聴のある方	
実施日	8月1日(木) 午前中(時間は指定不可)	
定員	20名(多数抽選)	費用 無料
実施場所	あいびあセンター	5月1日(水)から受付開始
申込方法	5月1日(水)～5月24日(金)までに①または②よりお申込みください。	
	①電子申請	
	②ファクス	電子申請
	胃がん検診(難聴の方向け)申込み、名前(ふりがな)、生年月日、住所、電話番号、ファクス番号もしくはメールアドレス、配慮事項、大腸がん検診の希望有無を記載の上、健康推進課(FAX: 03-3488-9100)へ ※抽選結果、検診時間等は6月中旬までに郵送で通知します。	



電子申請

休日診療など

がん検診など

おとなの健康情報

予防接種の情報

医療機関一覧表

実施日が多い、女性はまとめて受けられる、女性医師が選べる(女性のがん検診)などメリットが多い!

東京都予防医学協会(市ヶ谷)で受診する(検診希望日の3週間前までにご予約ください)

5月8日(水)9時から受付開始

実施場所

公益財団法人 **東京都予防医学協会**  
 新宿区市谷砂土原町 1-2 保健会館  
 (JR 総武線「市ヶ谷」駅より徒歩5分)

WEB予約 24時間申込み可能



予防医学協会 狛江市

申込み用QRコード

電話予約 受付時間: 平日9時~17時

0120-128-331 (フリーダイヤル) 固定電話からのみ

繋がらない場合(または携帯からの場合)は  
 ☎03-3269-4752

※予約の際、電話が混み合っている場合があります。その場合は、時間をあけて再度おかけ直してください。

## 女性

実施日 6月1日(土)~令和7年3月31日(月)

種類

対象者・費用

### 狛江市 5がん検診

- 胃がんエックス線検診(バリウム検査)
- 肺がん検診(胸部エックス線検査)
- 大腸がん検診(便潜血検査)
- 乳がん検診(マンモグラフィ)
- 子宮頸がん検診

※胃がん検診は午前中のみ  
 ※大腸がん検診は、特定健康診査(P4参照)で行うものと同じの検査です。



検査キット・問診票などは原則検診日の約1週間前に、ご自宅あてに郵送されます。

### 胃・肺・大腸がん検診

【対象者】  
 昭和60年3月31日以前生まれの方  
 【費用】無料  
 ※肺がん検診の喀痰細胞診は、50歳以上かつ喫煙指数(喫煙本数×過去から現在までの喫煙年数合計)600以上の方に行います。

### 乳がん検診(2年に1回)

①【対象者】  
 昭和50年3月31日以前生まれの方  
 【費用】1,000円  
 ②【対象者】  
 昭和50年4月1日~昭和60年3月31日生まれの方  
 【費用】2,000円  
 ※昭和58年4月2日~昭和59年4月1日生まれの方には無料クーポンが送付されます。

### 子宮頸がん検診(2年に1回)

【対象者】  
 平成17年3月31日以前生まれの方  
 【費用】無料

## 男性

実施日 6月1日(土)~令和7年3月31日(月)

種類

対象者・費用

### 狛江市 3がん検診

- 胃がんエックス線検診(バリウム検査)
  - 肺がん検診(胸部エックス線検査)
  - 大腸がん検診(便潜血検査)
- ※胃がん検診は午前中のみ  
 ※大腸がん検診は、特定健康診査(P4参照)で行うものと同じの検査です。

### 胃・肺・大腸がん検診

【対象者】  
 昭和60年3月31日以前生まれの方  
 【費用】無料  
 ※肺がん検診の喀痰細胞診は、50歳以上かつ喫煙指数(喫煙本数×過去から現在までの喫煙年数合計)600以上の方に行います。

検査キット・問診票などは原則検診日の約1週間前に、ご自宅あてに郵送されます。

### 胃がん内視鏡・肺がん・大腸がんセット検診

対象者	令和7年3月31日時点で 51、53、55、57、59、61、63、65、67、69歳 (奇数年齢)の方
実施日	令和6年6月~令和7年3月末の平日の午前中(検診日は選択不可)
定員	1日1名
費用	3,000円
実施場所	公益財団法人 東京都予防医学協会 <b>3月15日(金)から受付開始</b>
申込方法	令和6年3月15日(金)~4月15日(月)までに①または②よりお申込みください。 ①電子申請 ②郵送 【消印有効: 令和6年4月15日(月)】 がんセット検診申込み、名前(ふりがな)、生年月日、住所、電話番号、喫煙歴がある方は1日当たりのたばこ本数と喫煙年数を記入の上、健康推進課へ(送り先はP8参照) ※抽選結果、検診日等は5月上旬までに郵送で通知します。



電子申請

#### 【注意事項】

- セット検診となるため、胃がん内視鏡検診のみを選択することはできません。
- 同じ年度内に胃がんエックス線検診(バリウム検査)と胃がん内視鏡検診はどちらか一方しか受診できません。
- 胃がん内視鏡検診を受診した翌年度は、胃がん内視鏡検診、胃がんエックス線検診(バリウム検査)どちらも受診できません。
- 次に該当する方は受診できません。
  - ・治療中または経過観察中の方
  - ・安全に検診が受診できないと判断された方
  - ・妊娠中、または妊娠の疑いがある方
- 生活保護受給者は受給者証を提出することで、無料となります。

### 子宮頸がん検診のみ

市内医療機関で受診する

5月7日(火)9時から受付開始

実施場所と予約先

保坂産婦人科クリニック

狛江市東和泉 1-21-3

☎03-3488-1103

予約の方優先

検診希望日の1ヵ月前までにご予約ください。  
 予約電話の受付時間: 午前9時~午後4時

## 女性

種類

実施日

対象者・費用

- 子宮頸がん検診(2年に1回)  
 6月1日(土)~令和7年1月31日(金)  
 【対象者】  
 平成17年3月31日以前生まれの方  
 【費用】無料

休日診療など

がん検診など

おとなの健康情報

予防接種の情報

医療機関一覧表



## 特定健康診査・健康診査（法律で定められた年に1回の健診です。）

狛江市では無料で実施しています。※対象者には5月末頃に受診券を送付する予定です。

対象	「特定健康診査」：狛江市国民健康保険ご加入中の年度内に40歳になる方～74歳の方 「健康診査」：後期高齢者医療制度ご加入中の方（75歳以上または65～75歳未満の一定の障がいがある方）
実施期間	6月1日（土）～12月27日（金）
その他	※年度の途中に対象となった方など、詳細についてはお問い合わせください。 ※「特定健康診査」対象の方は、10月31日（木）までに受診すると大腸がん検診、前立腺がん検診（男性のみ）が同時に無料で受けられます。

## 肝炎ウイルス検診（血液検査）

※通年実施

過去に肝炎ウイルス検診を一度も受けていない方が対象です。無料です。

対象	令和7年3月31日時点で40歳以上の市民
実施場所	市内実施医療機関（P8参照）
申込方法	専用フォームで受診票を申請し、実施医療機関に直接予約してください。



専用フォーム

## 胃がんリスク検査（血液検査）

対象	令和7年3月31日時点で40・45・50・55・60・65歳の市民				
実施期間	6月1日（土）～10月31日（木）	実施場所	市内医療機関（P8参照）	申込方法	実施医療機関に直接予約してください。
費用	700円	その他	特定健診・健康診査対象者でこの検診を希望の場合、原則同時受診となります。生活保護受給者は、受給者証を提出することで、無料となります。		

## 結核検診（胸部レントゲン） ※予約不要です。

対象	65歳以上で、胸部レントゲンを受ける機会のない市民 ※肺がん検診を受診する方は、結核検診を受ける必要はありません。		
実施日時	7月12日（金）、9月13日（金）、11月予定 受付時間：12時30分～13時	実施場所	あいとぴあセンター
申込方法	当日、直接会場へ ※免許証・マイナンバーカード・保険証など、現住所が確認できるものをお持ちください。		

## 狛江ちゃきちゃき健康ポイント（健康になって、プレゼントが当たる！）

対象	18歳以上の市民	実施期間	令和6年6月1日（土）～令和7年1月31日（金）
概要	特定健診・がん検診などの受診や、ウォーキングイベント参加、健診結果の改善などによりポイントがたまり、プレゼントが当たる抽選に応募できます。		
取組方法	健康ポイント台紙に記載されている取組方法を参考に実施し、必要事項を記入し、健康ポイント応募ボックスに投函してください。		

## 健康セミナー 要予約（定期的に運動して免疫力アップ！）

申込み ☎03-3488-1604（あいとぴあセンター内健康増進室）まで

期 間	広 報 掲 載	対 象 者	40歳以上の市民
第1期 4～6月	3/1号	定 員	1コース16名（曜日別6コースあり）
第2期 7～9月	6/1号	実施回数	各10回
第3期 10～12月	9/1号	参 加 費	5,000円
第4期 1～3月	12/1号	場 所	あいとぴあセンター1階 健康増進室
※詳細は、広報こまえ・市ホームページをご覧ください。		内 容	①身体について学び、楽しく運動する3か月のセミナー ②一人ひとりにあったトレーニングメニュー ③終了後も健康増進室・プールを利用可能！



## 骨髄移植ドナー支援事業

※通年実施


対象者	助成金額	申込方法
①提供者（ドナー） ②事業所：ドナーが勤務する事業所	①提供者（ドナー）：2万円/日 ②事業所：1万円/日 ※いずれも上限7日	骨髄等の提供が完了した日から90日以内に、健康推進課へ申請。詳細については、市ホームページを確認してください。

## 狛江市がん患者ウィッグ等購入費助成金支援事業

※通年実施

対象者	助成金額	助成対象経費	申込方法
がんと診断され、現にがん治療を受けている（受けた）方で、ウィッグや胸部補整具等を必要とし購入した市民	1万円（税込）を上限に購入実費額を助成	●ウィッグ ●胸部補整具 ※ただし、購入後1年以内のものに限ります。	ウィッグ等を購入した日から1年以内に、健康推進課へ申請。詳細については、市ホームページを確認してください。

おとなの歯科健診事業 **要予約** (身体の元気はお口から。健診を受けてお口の元気を保ちましょう。)

種類	対象者	費用	内容	実施日時	場所	広報掲載	申込方法
歯周病検診	満40歳以上の市民 昭和60年3月31日以前生まれの方	年1回 無料で受診 できます。	歯科健診・ 歯周病検査 <b>要予約</b>	6月1日(土)～ 12月27日(金)	実施 医療機関	6/1号	QRコードを読み込むと医療機関の一覧表が見られます。受診される医療機関の電話番号の長押しで電話がかけられますので、お申込み、医療機関へのお問い合わせにご利用ください。  歯周病検診  読み込みQRコード
かくれえん下 障害相談窓口	市民の方	無料	加齢による飲み込みづらさやむせなどのある方の相談窓口です。	診療希望の方は、 健康推進課までお問い合わせください。			
在宅ねたきり 高齢者 訪問歯科診療 相談窓口	市内在住 満65歳以上の 寝たきりの方	無料	相談する場所がわからない、かかりつけ歯科医がないなどの相談窓口です。				

令和6年度歯周病検診実施医療機関一覧表

	医療機関名	所在地	電話		医療機関名	所在地	電話
1	しまの歯科医院	和泉本町 1-5-2-105	3430-5060	14	たかはし歯科医院	猪方 3-36-23-101	3430-8855
2	杉田歯科医院	和泉本町 2-27-1	3488-3375	15	こうだ歯科医院	岩戸南 2-1-10	3488-2528
3	松本歯科医院	和泉本町 3-22-9	3480-5511	16	久保田歯科医院	岩戸南 3-8-7	3430-1820
4	大中歯科医院	中和泉 2-5-20	3489-3905	17	なかつか歯科医院	岩戸北 2-20-10-4	5438-7233
5	和泉歯科医院	中和泉 5-14-1	3480-3280	18	津江歯科医院	岩戸北 4-8-1	3480-2501
6	関谷歯科医院	中和泉 5-30-16	3488-3345	19	島田歯科医院	岩戸北 4-10-7	3489-7272
7	歯科 鈴木クリニック	元和泉 1-4-9	3488-8858	20	青山歯科医院	東野川 1-2-12	3489-1793
8	あさがお歯科 狛江	東和泉 1-6-1	5761-4418	21	松浦歯科医院	西野川 3-8-3	3489-2867
9	塩谷歯科医院	東和泉 1-16-5-2F	3480-1967				
10	岡本歯科医院	東和泉 3-3-15-2F	5497-1747				
11	石川歯科医院	東和泉 3-12-2-1	3430-4184				
12	長谷川歯科医院	東和泉 4-3-7-201	3488-5536				
13	花井歯科医院	猪方 3-26-11	3480-8748				



広告

狛江市歯科医師会は  
市民のお口を通じた健康のために力を合わせてがんばります

一般社団法人  
**狛江市歯科医師会**

東京都狛江市元和泉 2-35-1 あいとぴあセンター 2階  
TEL: 03-3488-7711 URL: komae-da.org



狛江市歯科医師会 HP

休日診療など

がん検診など

おとなの健康情報

予防接種の情報

医療機関一覧表

## おとなの予防接種

種類	対象者	費用	接種期間	場所	広報掲載	接種方法
成人用肺炎球菌	① 65歳の市民の方 ② 66歳以上で接種したことがない市民の方 ※過去に接種した方は対象外(予定)	未定	4月1日～3月31日	実施医療機関	未定	実施医療機関へ直接予約
高齢者インフルエンザ	接種日に65歳以上の市民	2,500円(予定)	10月頃～1月末(予定)		9/15号	
新型コロナワクチン	接種日に65歳以上の市民	未定	秋冬(予定)		9/15号	

## 風しん抗体検査・ワクチン接種

実施期間：令和6年4月1日～令和7年3月31日

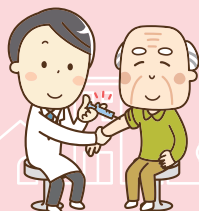
制度が変わる可能性がありますので、最新の情報は市ホームページ等をご確認ください。

種類	対象者	費用	受診方法
風しん抗体検査	検査時に、19歳以上の狛江市民でいずれかに該当する方 ① 妊娠を予定または希望する女性 ② ①の同居者 ③ 妊婦の同居者 ※ただし、次に該当する方は受けられません。 (1)すでに麻しん風しん混合ワクチンまたは風しん単抗原ワクチンの接種を2回以上受けている方 (2)すでにこの風しん抗体検査事業の抗体検査を受けている方 (3)他の医療機関で抗体検査を受け、抗体保有が不十分であった方	無料	詳細については、市ホームページをご覧ください。
先天性風しん症候群予防ワクチン接種	風しん抗体検査の結果、風しん抗体価が十分でないと判断された方 および抗体検査対象者から除かれている上記の(3)に該当する方	麻しん風しん混合ワクチン：4,000円 風しん単抗原ワクチン：3,000円 ※生活保護世帯には減免があります。	

●昭和37年4月2日から昭和54年4月1日の間に生まれた男性に対する風しん抗体検査、風しん予防接種(第5期)の詳細については、市ホームページをご確認ください。

## 带状疱疹ワクチンの助成

種類	対象者	費用	接種期間	場所	広報掲載	接種方法
带状疱疹ワクチン(不活化)	50歳以上の市民	自己負担 15,000円(予定) 1人2回まで	令和6年4月1日～ 令和7年3月31日(予定)	実施医療機関	4/1号	実施医療機関へ直接予約



休日診療など

がん検診など

おとなの健康情報

予防接種の情報

医療機関一覧表

## こどもの予防接種

### ◆生後1か月に達する月の中旬に通知

予防接種名		回数	対象者
ロタウイルス感染症	□タリックス	2	生後6週～生後24週
	□タテック	3	生後6週～生後32週
小児用肺炎球菌	初回	3	生後2か月～5歳未満
	追加	1	
五種混合※ <sup>1</sup> (令和6年4月実施分より) (ジフテリア・百日せき・破傷風・ポリオ・ヒブ)	第1期	初回	生後2か月～7歳6か月未満
		追加	
B型肝炎		3	生後1歳未満
BCG		1	生後1歳未満

※1 四種混合(ジフテリア・百日せき・破傷風・ポリオ)の接種も可能です。

### ◆1歳になる月の前月に通知

予防接種名	回数	対象者
麻しん(はしか)・風しん第1期	1	1歳～2歳未満
水痘(みずぼうそう)	2	1歳～3歳未満

### ◆3歳になる前月に通知

予防接種名	回数	対象者
日本脳炎第1期	初回	生後6か月～7歳6か月未満
	追加	

### ◆小学校入学前年(6歳になる年度)の4月に通知

予防接種名	回数	対象者
麻しん(はしか)・風しん第2期	1	小学校入学前の1年間

### ◆9歳になる月の前月に通知

予防接種名	回数	対象者
日本脳炎第2期	1	9歳～13歳未満

### ◆11歳になる月の前月に通知

予防接種名	回数	対象者
二種混合(ジフテリア・破傷風)	1	11歳～13歳未満

### ◆中学1年になる年度、高校1年相当になる年度の5月に通知

予防接種名	回数	対象者
ヒトパピローマウイルス感染症※ <sup>2</sup>	3	小学校6年生～高校1年生相当の女子

※2 令和7年3月31日までは、キャッチアップ接種として平成9年4月2日から平成20年4月1日生まれの未接種の方は定期接種として受けることが出来ます。

### ◆おたふくかぜワクチン(任意接種)の助成

対象者	回数	費用	接種方法
1歳～2歳未満の粕江市民	1	未定	実施医療機関へ直接予約

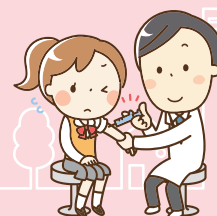
休日診療など

がん検診など

おとなの健康情報

予防接種の情報

医療機関一覧表





# 令和6年度各種健診等実施医療機関一覧表

健→特定健診・健康診査 子→子宮頸がん検診  
胃リ→胃がんリスク検査 肝→肝炎ウイルス検診

	医療機関名	所在地	電話	健	子	胃リ	肝
1	松本脳神経外科内科クリニック	和泉本町 1-2-10	03-5438-2657				●
2	西川クリニック	和泉本町 1-6-1	03-3480-2349	●		●	●
3	藤川医院	和泉本町 2-16-5	03-3489-3859	●		●	●
4	岩瀬外科内科	和泉本町 3-3-18	03-3489-3830	●		●	●
5	やまだ総合内科クリニック	和泉本町 3-27-10	03-5761-5801	●		●	●
6	石戸谷小児科	中和泉 1-1-1-4F	03-3430-1070				●
7	かとうクリニック	中和泉 1-1-1-4F	03-3430-9911	●		●	●
8	石倉内科クリニック	中和泉 1-8-3-1F	03-5761-8891	●		●	●
9	かたやま内科クリニック	中和泉 5-1-20	03-3488-6051	●		●	●
10	松岡医院	中和泉 5-10-18	03-3480-4122	●		●	●
11	かじわらハートクリニック	中和泉 5-17-27	03-5761-9091	●		●	●
12	岩下医院	中和泉 5-20-11	03-3489-3577	●		●	
13	ファミリークリニックはら	元和泉 1-4-4-2F	03-3480-3992	●		●	●
14	染谷クリニック	元和泉 1-5-19	03-3488-3000	●		●	●
15	佐藤診療所	東和泉 1-3-14	03-3489-1771	●		●	●
16	保坂産婦人科クリニック	東和泉 1-21-3	03-3488-1103		●		
17	狛江なのはな内科クリニック	東和泉 1-27-11	03-5761-7361	●		●	●
18	和泉多摩川クリニック	東和泉 3-3-9	03-5497-1238	●		●	●
19	いずみたまがわ整形外科	東和泉 3-3-15	03-3430-7116	●		●	●
20	小幡医院	猪方 3-23-1	03-3489-6005	●		●	●
21	一の橋内科・循環器内科	岩戸南 1-4-11	03-3430-1214	●		●	●
22	東京多摩クリニック	岩戸南 2-2-3	03-3489-3191	●		●	
23	秋山医院	岩戸南 2-11-9	03-3489-8563	●		●	●
24	喜多見駅前内科クリニック	岩戸北 2-19-13-102	03-3488-7820	●		●	●
25	こしじまクリニック	岩戸北 3-12-13-101	03-3488-6083	●		●	●
26	近藤医院	東野川 1-13-7	03-3489-1035	●		●	●
27	わせだ整形外科	東野川 2-20-5-102	03-5438-4811			●	●
28	柏田内科クリニック	西野川 1-15-19	03-3430-0222	●		●	●

## 発行・問い合わせ 狛江市 福祉保健部 健康推進課

☎ **03-3488-1181** (平日 8時30分～17時)

FAX: 03-3488-9100

住所: 〒201-0013 東京都狛江市元和泉 2-35-1 あいとぴあセンター 1階

健康推進課では、健康相談を無料で実施しています。  
保健師、管理栄養士、歯科衛生士がご相談に応じます。  
受付時間: 平日 9時～16時 (12時～13時を除く)

### 広告

狛江市医師会は、全力で市民の健康をお守りします

公益社団法人

**狛江市医師会**

東京都狛江市元和泉 2-35-1 あいとぴあセンター 2階

TEL: 03-3488-2267 URL: komae-med.org

### 広告

住み慣れた地域で、自分らしく暮らし続けられるように支援します。

**狛江市医師会  
訪問看護ステーション**

東京都狛江市元和泉 2-35-1 あいとぴあセンター 2階

TEL: 03-3430-5881

URL: <https://komae-hokan.com/>

休日診療など

がん検診など

おとなの健康情報

予防接種の情報

医療機関一覧表