

# ごみの分け方と出し方

収集日当日の **朝8時** までに出してください。

## 不燃ごみ(燃やせないごみ) **有料**

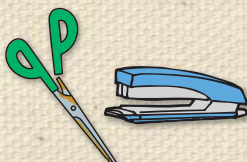
### 対象となるもの

#### ※15cm以上50cm未満、金属を含むもの

- プラスチック以外の材質を含むプラスチック製品(15cm~50cm未満)
- 汚れたプラスチック製品(15cm~50cm未満)
- 皮革・ゴム製品



靴・サンダル・長靴・バッグ 等



はさみ・ホチキス 等

#### ※50cm未満のもの

##### ● その他

- カミソリ
- 割れたガラス食器類
- 割れた陶磁器製品
- アルミ容器・ホイール
- パソコン等のコード・アダプター類

##### ● 小型電気製品



オーブントースター・  
小型炊飯器・ドライヤー・  
ポット 等

##### ● 電球・LED



電球型蛍光管は有害ごみ  
で出してください。

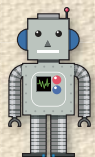
##### ● 汚れた缶



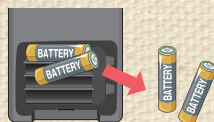
塗料・オイル・ガソリン等の  
中身のない缶

##### ○ 金属製の製品

おもちゃ 等



※電池を用いたおもちゃ・リモコン・小型家電製品などを  
出すときは、必ず電池を取り外してから出し、電池は  
有害ごみ(P21参照)で出してください。



### 出し方

- 1回5袋まで出せます。  
6袋以上出された場合は、収集しません。
  - 割れたガラス・電球・カミソリ等を出す場合は、  
紙や布などに包み、中身が分かるよう  
ごみ袋(有料)の外側に表示をしてください。
  - オイル缶・塗料缶は中身が残っている場合は  
販売店に返却するか専門の処理業者に処理を  
依頼してください。(有料)
  - 傘は **ごみ袋(有料)の大袋(40ℓ)**で9本まで、はみ出しても  
収集します。
- ※割れていないガラス食器類・陶磁器類はビン類で出してください。



### 火事になります! 混ぜないで

- 充電式電池・モバイルバッテリー → **有害ごみ**
- スプレー缶・ライター → **発火物**



- 一辺の長さが50cmまたは重さが5kgを超えるものは  
**粗大ごみ**で出してください。