

### Ⅲ 衆議院議員選挙

選挙執行事由	平成29年9月28日解散による
公示日	平成29年10月10日(火)
投票日	平成29年10月22日(日)
開票日	平成29年10月22日(日)

# 1. 投票

## (1) 選挙人名簿登録資格

基準日	平成29年10月9日(ただし、年齢については平成29年10月22日)
年齢要件	平成11年10月23日以前に出生した者
住所要件	①平成29年7月9日までに住民基本台帳法に基づく転入の届出をし、引き続き当該区市町村に住所を有する者 ②住所を移した者のうち、旧住所地の区市町村において、住民票が作成された日から引き続き3か月以上住民基本台帳に登録された者であって、転出日後4か月を経過しない者
登録日	平成29年10月9日

## (2) 投票区別選挙人名簿登録者数(登録基準日・平成29年10月9日現在)

投票区名	投票所建物名称	男	女	計
第1投票区	狛江市民センター	3,021	3,554	6,575
第2投票区	緑野小学校	2,808	2,869	5,677
第3投票区	狛江第三小学校	2,435	2,495	4,930
第4投票区	多摩川保育園	1,695	1,798	3,493
第5投票区	狛江第五小学校	3,285	3,443	6,728
第6投票区	駒井学童保育所	2,121	2,106	4,227
第7投票区	野川地域センター	2,913	3,085	5,998
第8投票区	和泉小学校	1,955	2,087	4,042
第9投票区	上和泉地域センター	1,272	1,714	2,986
第10投票区	岩戸児童センター	2,227	2,403	4,630
第11投票区	狛江第一中学校	2,728	3,055	5,783
第12投票区	南部地域センター	1,924	1,883	3,807
第13投票区	狛江第三中学校	2,831	3,074	5,905
第14投票区	市民活動支援センター	2,190	2,464	4,654
合 計		33,405	36,030	69,435

## (3) 在外選挙人名簿登録者数(登録基準日・平成29年10月9日現在)

指定在外投票区	男	女	計
第1投票区	62	79	141

## (4) 東京都・東京都第22区選挙人名簿登録者数(平成29年9月1日現在)

		男	女	計
東京都全域		5,549,425	5,771,759	11,321,184
東京都第22区	三鷹市	75,807	80,307	156,114
	調布市	94,385	99,674	194,059
	狛江市	33,446	36,107	69,553
	稲城市	24,368	23,352	47,720
	計	228,006	239,440	467,446

## (5)投票管理者・同職務代理者及び投票立会人

(ア)各投票区

投票区	投票管理者氏名	同職務代理者氏名	投票立会人氏名		
1	大久保重信	遠藤慎二	五十嵐八直文	大矢美枝子	杉浦ケイ子
2	柳敏幸	波瀬公一	荒山三千雄	岸幸	駒形容子
3	谷田部高史	岡本起恵子	猪狩敬子	八巻直美	今井明浩
4	佐々木勝志	平林哲郎	林尾アイ子	里見トミ子	鴨下なな子
5	川合章雄	小川一男	楫取静子	清水美知子	大門ミサ子
6	間鍋實	遠藤克哉	中島広美	横塚寛	牧野登紀子
7	富永春芳	立道雅央	青木杏子	宗像政子	玉井朋子
8	松本均	星野英記	藤温子	三宅啓子	山田栄美子
9	村上宣子	富田泰	金久保慶子	秋元喜代美	野田節子
10	山口仁志	浅見秀雄	中島薫	藤野由美	秋元恵子
11	長谷川まゆみ	岩渕一夫	植草清美	内海貴美	石井政幸
12	石川光彦	布施治郎	合原勝江	橋田伸子	羽田野栄子
13	田中光雄	宗像秀樹	佐々木喜代子	松本直美	今井直子
14	曾我久夫	白鳥幹明	三角佳千代	本間博見	服部由夏

## (イ) 期日前投票所 (狛江市役所)

月 日(曜日)	投票管理者 氏 名	同 職 務 代 理 者 氏 名	投 票 立 会 人 氏 名	
10月11日(水)	佐々木 勝志	川 合 章 雄	田 中 駿 一	鴨 下 な な 子
10月12日(木)	富 永 定 男	佐々木 勝志	鴨 下 な な 子	糸 川 審
10月13日(金)	柳 敏 幸	山 口 仁 志	梅 澤 博 子	反 後 征 子
10月14日(土)	石 川 光 彦	川 合 章 雄	林 治 男	前 田 幸 紀
10月15日(日)	佐々木 勝志	柳 敏 幸	池 田 丈 夫	鴨 下 な な 子
10月16日(月)	山 口 仁 志	柳 敏 幸	高 山 久 美 子	田 中 駿 一
10月17日(火)	川 合 章 雄	佐々木 勝志	梅 澤 博 子	糸 川 審
10月18日(水)	石 川 光 彦	川 合 章 雄	坂 井 卓 三	前 田 幸 紀
10月19日(木)	山 口 仁 志	佐々木 勝志	林 治 男	高 山 久 美 子
10月20日(金)	川 合 章 雄	山 口 仁 志	藤 平 眞 知 子	反 後 征 子
10月21日(土)	三 角 光 正	川 合 章 雄	池 田 丈 夫	藤 井 陽 子

## (6)当日有権者数及び時間別投票状況

(ア)小選挙区選出

投票区	投票所名	性別	当日有権者数	9時		12時	
				投票者数	投票率(%)	投票者数	投票率(%)
1	狛江市民センター	男	3,003	78	2.60	437	14.55
		女	3,541	36	1.02	402	11.35
		計	6,544	114	1.74	839	12.82
2	緑野小学校	男	2,794	80	2.86	426	15.25
		女	2,861	53	1.85	352	12.30
		計	5,655	133	2.35	778	13.76
3	狛江第三小学校	男	2,424	107	4.41	433	17.86
		女	2,484	72	2.90	352	14.17
		計	4,908	179	3.65	785	15.99
4	多摩川保育園	男	1,689	97	5.74	361	21.37
		女	1,792	62	3.46	333	18.58
		計	3,481	159	4.57	694	19.94
5	狛江第五小学校	男	3,269	123	3.76	577	17.65
		女	3,430	82	2.39	495	14.43
		計	6,699	205	3.06	1,072	16.00
6	駒井学童保育所	男	2,115	98	4.63	390	18.44
		女	2,096	88	4.20	384	18.32
		計	4,211	186	4.42	774	18.38
7	野川地域センター	男	2,894	140	4.84	525	18.14
		女	3,069	91	2.97	474	15.44
		計	5,963	231	3.87	999	16.75
8	和泉小学校	男	1,944	80	4.12	338	17.39
		女	2,075	42	2.02	267	12.87
		計	4,019	122	3.04	605	15.05
9	上和泉地域センター	男	1,268	83	6.55	287	22.63
		女	1,709	66	3.86	320	18.72
		計	2,977	149	5.01	607	20.39
10	岩戸児童センター	男	2,211	101	4.57	466	21.08
		女	2,390	82	3.43	404	16.90
		計	4,601	183	3.98	870	18.91
11	狛江第一中学校	男	2,718	79	2.91	385	14.16
		女	3,030	66	2.18	342	11.29
		計	5,748	145	2.52	727	12.65
12	南部地域センター	男	1,919	85	4.43	385	20.06
		女	1,878	65	3.46	322	17.15
		計	3,797	150	3.95	707	18.62
13	狛江第三中学校	男	2,808	87	3.10	442	15.74
		女	3,051	62	2.03	394	12.91
		計	5,859	149	2.54	836	14.27
14	市民活動支援センター	男	2,175	50	2.30	261	12.00
		女	2,455	40	1.63	260	10.59
		計	4,630	90	1.94	521	11.25
	在外選挙人	男	62				
		女	79				
		計	141				
合計		男	33,293	1,288	3.87	5,713	17.16
		女	35,940	907	2.52	5,101	14.19
		計	69,233	2,195	3.17	10,814	15.62

15 時		18 時		20 時			棄 権	
投票者数	投票率(%)	投票者数	投票率(%)	投票者数	期日前投票 不在者投票	投票率(%)	棄権者数	棄権率(%)
771	25.67	996	33.17	1,966	( 774)	65.47	1,037	34.53
770	21.75	1,033	29.17	2,252	( 999)	63.60	1,289	36.40
1,541	23.55	2,029	31.01	4,218	( 1773)	64.46	2,326	35.54
673	24.09	856	30.64	1,496	( 565)	53.54	1,298	46.46
558	19.50	747	26.11	1,565	( 760)	54.70	1,296	45.30
1,231	21.77	1,603	28.35	3,061	( 1325)	54.13	2,594	45.87
654	26.98	834	34.41	1,376	( 487)	56.77	1,048	43.23
592	23.83	759	30.56	1,342	( 528)	54.03	1,142	45.97
1,246	25.39	1,593	32.46	2,718	( 1015)	55.38	2,190	44.62
521	30.85	641	37.95	996	( 324)	58.97	693	41.03
487	27.18	604	33.71	1,043	( 396)	58.20	749	41.80
1,008	28.96	1,245	35.77	2,039	( 720)	58.58	1,442	41.42
882	26.98	1,125	34.41	1,933	( 721)	59.13	1,336	40.87
813	23.70	1,040	30.32	1,995	( 868)	58.16	1,435	41.84
1,695	25.30	2,165	32.32	3,928	( 1589)	58.64	2,771	41.36
581	27.47	761	35.98	1,155	( 333)	54.61	960	45.39
574	27.39	725	34.59	1,200	( 420)	57.25	896	42.75
1,155	27.43	1,486	35.29	2,355	( 753)	55.92	1,856	44.08
788	27.23	993	34.31	1,566	( 500)	54.11	1,328	45.89
714	23.26	919	29.94	1,608	( 602)	52.39	1,461	47.61
1,502	25.19	1,912	32.06	3,174	( 1102)	53.23	2,789	46.77
501	25.77	647	33.28	1,077	( 377)	55.40	867	44.60
440	21.20	570	27.47	1,102	( 477)	53.11	973	46.89
941	23.41	1,217	30.28	2,179	( 854)	54.22	1,840	45.78
405	31.94	489	38.56	733	( 224)	57.81	535	42.19
472	27.62	567	33.18	1,004	( 412)	58.75	705	41.25
877	29.46	1,056	35.47	1,737	( 636)	58.35	1,240	41.65
700	31.66	860	38.90	1,294	( 359)	58.53	917	41.47
624	26.11	801	33.51	1,328	( 448)	55.56	1,062	44.44
1,324	28.78	1,661	36.10	2,622	( 807)	56.99	1,979	43.01
615	22.63	801	29.47	1,516	( 653)	55.78	1,202	44.22
576	19.01	745	24.59	1,632	( 813)	53.86	1,398	46.14
1,191	20.72	1,546	26.90	3,148	( 1466)	54.77	2,600	45.23
602	31.37	740	38.56	1,103	( 294)	57.48	816	42.52
565	30.09	728	38.76	1,101	( 324)	58.63	777	41.37
1,167	30.73	1,468	38.66	2,204	( 618)	58.05	1,593	41.95
747	26.60	948	33.76	1,566	( 535)	55.77	1,242	44.23
692	22.68	907	29.73	1,667	( 679)	54.64	1,384	45.36
1,439	24.56	1,855	31.66	3,233	( 1214)	55.18	2,626	44.82
454	20.87	609	28.00	1,148	( 468)	52.78	1,027	47.22
445	18.13	608	24.77	1,286	( 616)	52.38	1,169	47.62
899	19.42	1,217	26.29	2,434	( 1084)	52.57	2,196	47.43
				16	( 16)	25.81	46	74.19
				18	( 18)	22.78	61	77.22
				34	( 34)	24.11	107	75.89
8,894	26.71	11,300	33.94	18,941	(6,630)	56.89	14,352	43.11
8,322	23.16	10,753	29.92	20,143	(8,360)	56.05	15,797	43.95
17,216	24.87	22,053	31.85	39,084	(14,990)	56.45	30,149	43.55

## (イ)比例代表選出

投票区	投票所名	性別	当日有権者数	20 時			棄 権	
				投票者数	期日前投票 不在者投票	投票率(%)	棄権者数	棄権率(%)
1	狛江市民センター	男	3,003	1,961	( 774)	65.30	1,042	34.70
		女	3,541	2,244	( 999)	63.37	1,297	36.63
		計	6,544	4,205	( 1773)	64.26	2,339	35.74
2	緑野小学校	男	2,794	1,496	( 565)	53.54	1,298	46.46
		女	2,861	1,565	( 760)	54.70	1,296	45.30
		計	5,655	3,061	( 1325)	54.13	2,594	45.87
3	狛江第三小学校	男	2,424	1,377	( 487)	56.81	1,047	43.19
		女	2,484	1,342	( 528)	54.03	1,142	45.97
		計	4,908	2,719	( 1015)	55.40	2,189	44.60
4	多摩川保育園	男	1,689	996	( 324)	58.97	693	41.03
		女	1,792	1,043	( 396)	58.20	749	41.80
		計	3,481	2,039	( 720)	58.58	1,442	41.42
5	狛江第五小学校	男	3,269	1,933	( 721)	59.13	1,336	40.87
		女	3,430	1,995	( 868)	58.16	1,435	41.84
		計	6,699	3,928	( 1589)	58.64	2,771	41.36
6	駒井学童保育所	男	2,115	1,155	( 333)	54.61	960	45.39
		女	2,096	1,200	( 420)	57.25	896	42.75
		計	4,211	2,355	( 753)	55.92	1,856	44.08
7	野川地域センター	男	2,894	1,566	( 500)	54.11	1,328	45.89
		女	3,069	1,608	( 602)	52.39	1,461	47.61
		計	5,963	3,174	( 1102)	53.23	2,789	46.77
8	和泉小学校	男	1,944	1,077	( 377)	55.40	867	44.60
		女	2,075	1,102	( 477)	53.11	973	46.89
		計	4,019	2,179	( 854)	54.22	1,840	45.78
9	上和泉地域センター	男	1,268	733	( 224)	57.81	535	42.19
		女	1,709	1,004	( 412)	58.75	705	41.25
		計	2,977	1,737	( 636)	58.35	1,240	41.65
10	岩戸児童センター	男	2,211	1,294	( 359)	58.53	917	41.47
		女	2,390	1,328	( 448)	55.56	1,062	44.44
		計	4,601	2,622	( 807)	56.99	1,979	43.01
11	狛江第一中学校	男	2,718	1,516	( 653)	55.78	1,202	44.22
		女	3,030	1,632	( 813)	53.86	1,398	46.14
		計	5,748	3,148	( 1466)	54.77	2,600	45.23
12	南部地域センター	男	1,919	1,103	( 294)	57.48	816	42.52
		女	1,878	1,101	( 324)	58.63	777	41.37
		計	3,797	2,204	( 618)	58.05	1,593	41.95
13	狛江第三中学校	男	2,808	1,566	( 535)	55.77	1,242	44.23
		女	3,051	1,666	( 678)	54.61	1,385	45.39
		計	5,859	3,232	( 1213)	55.16	2,627	44.84
14	市民活動支援 センター	男	2,175	1,148	( 468)	52.78	1,027	47.22
		女	2,455	1,286	( 616)	52.38	1,169	47.62
		計	4,630	2,434	( 1084)	52.57	2,196	47.43
在外選挙人	男	62	16	( 16)	25.81	46	74.19	
	女	79	18	( 18)	22.78	61	77.22	
	計	141	34	( 34)	24.11	107	75.89	
合計	男	33,293	18,937	( 6,630)	56.88	14,356	43.12	
	女	35,940	20,134	( 8,359)	56.02	15,806	43.98	
	計	69,233	39,071	( 14,989)	56.43	30,162	43.57	

### (7)点字投票

区 別	総 数	内 訳	
		有 効	無 効
小選挙区選出	5	5	0
比例代表選出	5	5	0

### (8)代理投票

区 別	総 数	内 訳		
		投票日当日投票所 における代理投票	選挙人の属する区 市町村選管委員長 に対してなした期日 前投票の代理投票	指定病院等おける 不在者投票の代理 投票
小選挙区選出	47	10	36	1
比例代表選出	47	10	36	1

### (9)仮投票

区 別	総 数	受理、不受理による内訳	
		受理したもの	受理しなかったもの
小選挙区選出	0	0	0
比例代表選出	0	0	0

### (10)郵便投票証明書の発行件数

証明書発行件数	25(2)
---------	-------

※( )内は代理記載用郵便投票証明書の数 内数

### (11)不在者投票

(ア)投票用紙の請求・交付及び投票

1 (小選挙区選出)

事由別	投票用紙の請求			交 付			投 票			
	直接	郵送	計	直接	郵送	計	投票し たもの A	指定区市 町村で交付 を受けた船 員がしたも の B	投票し なかつ たもの	計 A+B
法第49条 第1項該当者	0	86	86	0	86	86	66	0	20	66
法第49条 第2項該当者	1	135	136	/	136	136	133	/	3	133
計	1	221	222	0	222	222	199	0	23	199



2 (比例代表選出)

事由別	投票用紙の請求			交 付			投 票			
	直接	郵送	計	直接	郵送	計	投票した もの A	指定区市 町村で交付 を受けた船 員がしたも の B	投票し なかつ たもの	計 A+B
法第49条 第1項該当者	0	86	86	0	86	86	66	0	20	66
法第49条 第2項該当者	1	135	136	/	136	136	133	/	2	133
計	1	221	222	0	222	222	199	0	22	199

(イ) 投票管理者別不在者投票の内訳

投票管理者別	投票した者	
	小選挙区選出	比例代表選出
選挙人の属する区市町村の選管委員長に対してなしたもの	0	0
業務地旅行地又は居住地等の区市町村の選管委員長に対してなした もの	66	66
船長に対してなしたもの	0	0
病院院長、老人ホームの長又は国立保養所の長に対してなしたもの	114	114
身体障害者更生援護施設、保護施設又は労災リハビリテーション作業 所の長に対してなしたもの	0	0
監獄の長、代用監獄の管理者に対してなしたもの	0	0
少年院の長又は婦人補導院の長に対してなしたもの	0	0
郵便による不在者投票をなしたもの	19	19
合 計	199	199

(ウ) 事由別不在者投票の内訳

事 由 別	投票した者	
	小選挙区選出	比例代表選出
法第48条の2第1項第1号該当者(職務等に就事中)	5,872	5,872
法第48条の2第1項第2号該当者(用務で旅行中)	6,957	6,957
法第48条の2第1項第3号該当者(病気等で歩行が困難)	342	342
法第48条の2第1項第4号該当者(交通至難の地域に滞在)	2	2
法第48条の2第1項第5号該当者(転出したため)	127	127
法第48条の2第1項第6号該当者(荒天・災害)	1,457	1,456
(第1項該当者の計)	14,757	14,756
法第49条第2項該当者(郵便投票)	19	19
法第49条第3項該当者(郵便投票の代理記載)	1	1
法第49条第4項該当者(船員)	0	0
合 計	14,777	14,776

## (エ)期日前投票日計表

## 1 (小選挙区選出)

月 日 (曜)	天 候	男	女	日 計	累 計	在 外	
						(男)	(女)
10月11日 (水)	晴	116	105	221	221	0	0
10月12日 (木)	晴	223	279	502	723	0	0
10月13日 (金)	雨	194	217	411	1,134	0	0
10月14日 (土)	雨	340	344	684	1,818	0	0
10月15日 (日)	雨	467	444	911	2,729	0	0
10月16日 (月)	雨	280	321	601	3,330	0	0
10月17日 (火)	雨のち曇	491	594	1,085	4,415	0	0
10月18日 (水)	晴	766	1,075	1,841	6,256	0	0
10月19日 (木)	雨	424	618	1,042	7,298	0	0
10月20日 (金)	雨	1,166	1,718	2,884	10,182	0	0
10月21日 (土)	雨	2,048	2,527	4,575	14,757	0	0

## 2 (比例代表選出)

月 日 (曜)	天 候	男	女	日 計	累 計	在 外	
						(男)	(女)
10月11日 (水)	晴	116	105	221	221	0	0
10月12日 (木)	晴	223	279	502	723	0	0
10月13日 (金)	雨	194	217	411	1,134	0	0
10月14日 (土)	雨	340	344	684	1,818	0	0
10月15日 (日)	雨	467	444	911	2,729	0	0
10月16日 (月)	雨	280	321	601	3,330	0	0
10月17日 (火)	雨のち曇	491	594	1,085	4,415	0	0
10月18日 (水)	晴	766	1,075	1,841	6,256	0	0
10月19日 (木)	雨	424	618	1,042	7,298	0	0
10月20日 (金)	雨	1,166	1,718	2,884	10,182	0	0
10月21日 (土)	雨	2,048	2,526	4,574	14,756	0	0

## (12) 在外投票(小選挙区・比例代表選出)

(ア) 在外投票の請求・交付及び投票

区 分	投票用紙の請求			交 付				投 票		
	直接	郵送	計	直接	郵送	交付を拒絶したもの	計	投票したもの	返還されたもの	投票しなかったもの
公館投票								33		
郵便投票		0	0		0	0	0	0	0	0
帰国投票	登録地における	1	1	1		0	1	1		0
	登録地以外における	0	0	0	0	0	0	0	0	0
合 計	1	0	1	1	0	0	1	34	0	0

(イ) 在外投票の受理・不受理

投票管理者において受理と決定し、かつ拒否の決定をしなかったもの	投票管理者において不受理又は拒否と決定したもの			合 計
	開票管理者において受理と決定したもの	開票管理者において不受理と決定したもの	計	
34	0	0	0	34

## (13) 投票事務従事者数

投票管理者	投票立会人	投 票 所			本 部		
		市職員	その他	計	市職員	選管職員	その他
14	42	87	43	130	24	4	3

## (14) 投票所に使用した施設

投票所数	地方公共団体の管理する施設					使用料を要した投票施設
	市役所	その他	公民館	体育館(学校附属以外のもの)	地域・児童センター	
14	0	8	1	0	4	1

## 2. 開票

### (1) 開票の場所・日時

会 場	期 日	選 挙 別	開 始 時 刻	終 了 時 刻
市民総合体育館	10月22日	小選挙区選出	午後9時00分	午後11時10分
		比例代表選出	午後9時00分	午後11時55分

### (2) 開票管理者及び同職務代理者

開 票 管 理 者		同 職 務 代 理 者	
氏 名	住 所	氏 名	住 所
大久保 幸藏	狛江市中和泉一丁目8番15号	圖 師 孝 延	狛江市中和泉二丁目20番8号

### (3) 開票立会人

	立 会 人		届出候補者及び政党	
	氏 名	住 所	党 派	氏 名
小選挙区選出	安 田 秀 男	狛江市中和泉五丁目8番7号	希 望 の 党	金ヶ崎 絵美
	栗 山 健 一	狛江市西野川一丁目1番17号	自 由 民 主 党	伊 藤 達 也
	岡 村 秀 純	狛江市駒井町一丁目34番4-2C号	立 憲 民 主 党	山 花 郁 夫
	新 沼 敦 子	狛江市中和泉五丁目6番15号	日 本 共 産 党	安 部 真
比例代表選出	辻 岡 悦 子	狛江市猪方二丁目20番8-204号	幸 福 実 現 党	
	川 辺 修	狛江市西和泉一丁目7番504号	希 望 の 党	
	雨 宮 法 男	狛江市岩戸南四丁目15番12号	自 由 民 主 党	
	佐々木 貴史	狛江市東和泉三丁目8番3-301号	公 明 党	
	市 原 広 子	狛江市元和泉一丁目17番9号	社 会 民 主 党	
	村 田 勝 利	狛江市和泉本町四丁目7番47-304号	立 憲 民 主 党	
	重 國 毅	狛江市東野川三丁目17番3-305号	日 本 共 産 党	

### (4) 開票管理者・開票立会人及び開票事務従事者数

選 挙 の 別	開 票 管 理 者	開 票 立 会 人	開 票 事 務 従 事 者			
			選 管 の 書 記	市 の 職 員	そ の 他	計
小選挙区選出	(1)	4	1(1)	45内(9)	13内(3)	59内(17)
比例代表選出	(1)	7	1(1)	45内(9)	13内(3)	59内(17)

※ ( ) は小選挙区・比例代表を兼務

(5) 開票事務従事者の内訳

選挙別	総括責任者	庶務係	受付係	送迎駐車場係	場内放送係	記録係	広報係	速報係	計算係	疑問票審査係	開披係	読取分類係	点検係	計数係		得票係	回示係	合計
														第一	第二			
小選挙区選出	1	3	3	3	1	3	4	2	4	2	18	3	17	6	6	3	3	82
比例代表選出	(1)	(3)	(3)	(3)	(1)	(3)	(4)	(2)	(4)	(2)	18	1	17	6	6	3	(3)	51

※( )は小選挙区・比例代表を兼務している人数

※「合計」は兼務を除いた人数

(6) 開票結果

(ア) 小選挙区選出

	投票数	率 (%)
投票総数	39,084	100.00
有効投票	38,319	98.04
無効投票	765	1.96
不足票	1	

(イ) 比例代表選出

	投票数	率 (%)
投票総数	39,071	100.00
有効投票	38,574	98.73
無効投票	497	1.27
不足票	4	

(7) 有効投票の内訳

(ア) 小選挙区選出

法第68条の2第1項以外の投票数 (A)		38,319	
按分した投票数	按分したものの総数		0
	内訳	氏名を記載したもの	0
		氏を記載したもの	0
		名を記載したもの	0
		その他	0
		小計 (B)	0
	按分の際切り捨てた票数		0
いずれの候補者にも属さないもの (C)		0	
合計 (A) + (B) + (C)		38,319	

## (イ) 比例代表選出

法第68条の2第2項以外の投票数 (A)		38,574	
按 分 し た 投 票 数	按分したものの総数		0
	内 訳	政党等の名称を記載したもの	0
		政党等の略称を記載したもの	0
		その他	0
		小 計 (B)	0
		按分の際切り捨てた票数	0
いずれの政党等にも属さないもの (C)		0	
合 計 (A) + (B) + (C)		38,574	

## (8) 無効投票の内訳

## (ア) 小選挙区選出

所定の用紙を用いないもの	0
候補者でない者又は候補者となることができない者の氏名を記載したもの	26
候補者届出政党の届出要件に該当していなかった政党その他の政治団体の届出に係る候補者、除名、離党その他の事由により当該候補者届出政党に所属する者でなくなった旨の届出がされた候補者又は候補者届出政党が一の選挙区において重ねて届け出た候補者の氏名を記載したもの	0
2人以上の候補者の氏名を記載したもの	2
被選挙権のない候補者の氏名を記載したもの	0
候補者の氏名のほか、他事を記載したもの	130
候補者の氏名を自書しないもの	0
候補者の何人を記載したかを確認し難いもの	0
白紙投票	457
単に雑事を記載したもの	103
単に記号、符号を記載したもの	47
合 計	765

## (イ) 比例代表選出

所定の用紙を用いないもの	0
衆議院名簿届出政党等以外の政党その他の政治団体の名称又は略称を記載したもの	1
衆議院名簿の届出要件に該当していなかった政党その他の政治団体又は一の選挙区において衆議院名簿を重ねて届け出ている政党その他の政治団体の名称又は略称を記載したもの	0
衆議院名簿登載者の全員につき、抹消の事由が生じており又は除名、離党その他の事由により当該衆議院名簿届出政党等に所属する者でなくなった旨の届出がされている場合の当該衆議院名簿に係る政党その他の政治団体の名称又は略称を記載したもの	0
2以上の衆議院名簿届出政党の名称又は略称を記載したもの	3
衆議院名簿届出政党等の名称及び略称のほか、他事を記載したもの	85
衆議院名簿届出政党等の名称又は略称を自書しないもの	0
衆議院名簿届出政党等のいずれを記載したかを確認し難いもの	6
白紙投票	297
単に雑事を記載したもの	85
単に記号、符号を記載したもの	20
合 計	497

## (9) 時間別開票状況(小選挙区選出)

届出番号	候補者氏名	21時30分	22時00分	22時30分	23時00分	23時30分	23時10分 (確定)
1	山花郁夫	0	0	8,500	—	—	12,785
2	伊藤達也	0	0	10,500	—	—	16,615
3	金ヶ崎絵美	0	0	3,500	—	—	4,596
4	阿部真	0	0	3,000	—	—	4,323
	無効票						765
	合 計	0	0	25,500	0	0	39,084
	開票率(%)	0.00	0.00	65.24	0.00	0.00	100.00

## (10) 候補者別得票数(東京都第22区)

順位	当落の別	候補者氏名	候補者届出政党	新前元別	得票数	
					狛江市	東京都第22区
1	当	伊藤達也	自由民主党	前	16,615	110,493
2	落	山花郁夫	民主党	元	12,785	91,073
3	落	金ヶ崎絵美	希望の党	新	4,596	30,236
4	落	阿部真	日本共産党	新	4,323	22,859
合計					38,319	254,661

## (11) 市別候補者得票数(東京都第22区)

	三鷹市	調布市	狛江市	稲城市 (22区)	合計
伊藤達也	35,117	46,705	16,615	12,056	110,493
山花郁夫	33,009	37,186	12,785	8,093	91,073
金ヶ崎絵美	10,272	12,104	4,596	3,264	30,236
阿部真	7,163	9,241	4,323	2,132	22,859
計	85,561	105,236	38,319	25,545	254,661

## (12) 法定得票数・供託物没収点(東京都第22区)

法定得票数	42,443.500	有効投票数(254,661) × $\frac{1}{6}$
供託物没収点	25,466.100	有効投票数(254,661) × $\frac{1}{10}$

## (13) 党派別得票数・得票率(比例代表選出)

届出番号	政党名	獲得議席	狛江市		東京都	
			得票数	得票率(%)	得票数	得票率(%)
1	日本共産党	2	4,873	12.63	618,332	10.37
2	希望の党	3	6,162	15.97	1,039,647	17.44
3	幸福実現党	0	95	0.25	15,872	0.27
4	社会民主党	0	416	1.08	56,732	0.95
5	日本のこころ	0	221	0.57	40,592	0.68
6	立憲民主党	4	9,996	25.91	1,405,836	23.58
7	公明党	2	3,698	9.59	644,634	10.81
8	自由民主党	6	11,112	28.81	1,816,184	30.47
9	日本維新の会	0	1,227	3.18	198,127	3.32
10	支持政党なし	0	774	2.01	125,019	2.10
合計		17	38,574	100.00	5,960,975	99.99

※ 得票率については、各政党ごとに処理しているため、合計が100とにならない場合がある。



(14) 比例代表選出党派別当選人数

政党等名		日本共産党			政党等名		希望の党			政党等名		幸福実現党		
得票数		618,322 票			得票数		1,039,647 票			得票数		15,872 票		
当選人数		2 人			当選人数		3 人			当選人数		0 人		
名簿	氏名	順位	小選挙区	惜敗率	名簿	氏名	順位	小選挙区	惜敗率	名簿	氏名	順位	小選挙区	惜敗率
1	笠井 亮	1	当		1	長島 昭久	当		100.000	1	積 量 子			
2	宮本 徹	2	落	53.619	1	まつばら 仁	1	落	87.625	2	七海 ひろこ			
3	池内 さおり		落	74.197	1	柿沢 未途	2	落	69.522	3	鈴木 つよし			
4	谷川 智行				1	伊藤しゅんすけ	3	落	69.171	4	坂本 隆一			
5	原 純子		落	46.973	1	わかさ 勝		落	63.524					
6	飯田 みやこ		落	×	1	やはぎ 麻子		落	60.722					
7	坂井 和歌子				1	田村 けんじ		落	59.874					
8	富田 なおき				1	高松 さとし		落	52.937					
9	石沢 のりゆき				1	かの あきら		落	46.838					
10	岸 たけし				1	ときた 敦		落	46.613					
					1	福田 峰之		落	45.143					
					1	うえまつ 恵美子		落	42.691					
					1	松沢 かおる		落	41.946					
					1	木内 たかたね		落	41.231					
					1	ししど ちえ		落	40.786					
					1	西田 ちから		落	38.771					
					1	はとやま 太郎		落	37.130					
					1	小沢 さきひと		落	34.179					
					1	吉羽 美華		落	32.609					
					1	ささき りか		落	30.908					
					1	ナンバ みちよ		落	30.677					
					1	金ヶ崎 絵美		落	27.364					
					1	荒木 あきひろ		落	21.799					
					24	小泉 俊明								
					25	伊藤 まさき								
					26	たぶち 正文								
					27	石飛 香織								
					28	黒川 公美								
					29	羽田 次郎								
					30	竹内 今日生								
					31	栗山 由美								
					32	竹田 光明								
					33	森村 ヒロム								

(注) 「惜敗率」欄に「×」の印が付けられている衆議院名簿掲載者は、重複立候補者のうち小選挙区選出議員の選挙で供託物没収点(有効投票総数の1/10以上の得票)に達しなかった者であり、比例代表選出議員の選挙の衆議院名簿に記載されていないものとみなされる者である。

政党等名		社会民主党			政党等名		日本のこころ			政党等名		立憲民主党		
得票数		56,732 票			得票数		40,592 票			得票数		1,405,836 票		
当選人数		0 人			当選人数		0 人			当選人数		4 人		
名簿	氏名	順位	小選挙区	惜敗率	名簿	氏名	順位	小選挙区	惜敗率	名簿	氏名	順位	小選挙区	惜敗率
1	小糸 けんすけ		落	41.366	1	赤尾 由美				1	海江田 万里		当	100.000
										1	落合 貴之		当	100.000
										1	ながつま 昭		当	100.000
										1	菅 直人		当	100.000
										1	手塚 よしお	1	落	97.895
										1	末松 義規	2	落	94.088
										1	初鹿 明博	3	落	84.545
										1	山花 郁夫	4	落	82.424
										1	松尾 あきひろ		落	80.739
										1	鈴木 ようすけ		落	76.983
										1	吉田 はるみ		落	76.387
										1	まえだ 順一郎		落	57.632
										1	北條 智彦		落	55.547
										1	高橋 なりひさ		落	50.225
										1	井戸 まさえ		落	46.407
										1	山下 ようこ		落	40.069

(注) 「惜敗率」欄に「×」の印が付けられている衆議院名簿登載者は、重複立候補者のうち小選挙区選出議員の選挙で供託物没収点(有効投票総数の1/10以上の得票)に達しなかった者であり、比例代表選出議員の選挙の衆議院名簿に記載されていないものとみなされる者である。

政党等名		公明党			政党等名		自由民主党			政党等名		日本維新の会		
得票数		644,634 票			得票数		1,816,184 票			得票数		198,127 票		
当選人数		2 人			当選人数		6 人			当選人数		0 人		
名簿	氏名	順位	小選挙区	惜敗率	名簿	氏名	順位	小選挙区	惜敗率	名簿	氏名	順位	小選挙区	惜敗率
1	高木 陽介	1			1	辻 清人		当	100.000	1	木村 たけつか			
2	高木 美智代	2			1	石原 ひろたか		当	100.000	2	小林 学			
3	左近 康昌				1	平 将明		当	100.000	3	中津川 ひろさと			
4	星 英一郎				1	若美 やけんじ		当	100.000					
					1	石原 のぶてる		当	100.000					
					1	すがわら 一秀		当	100.000					
					1	鈴木 隼人		当	100.000					
					1	下村 博文		当	100.000					
					1	かもした 一郎		当	100.000					
					1	松島 みどり		当	100.000					
					1	あきもと 司		当	100.000					
					1	大西 ひでお		当	100.000					
					1	平沢 勝栄		当	100.000					
					1	松本 洋平		当	100.000					
					1	木原 誠二		当	100.000					
					1	伊藤 達也		当	100.000					
					1	小倉 まさのぶ		当	100.000					
					1	はぎうだ 光一		当	100.000					
					1	井上 信治		当	100.000					
					1	おち たかお	1	落	98.029					
					1	山田 みき	2	落	96.862					
					1	小田原 きよし	3	落	95.527					
					1	松本 文明	4	落	72.836					
					24	安藤 たかお	5							
					25	高木 けい	6							
					26	与謝野 信								
					27	前川 恵								
					28	西田 譲								

(注) 「惜敗率」欄に「×」の印が付けられている衆議院名簿登載者は、重複立候補者のうち小選挙区選出議員の選挙で供託物没収点(有効投票総数の1/10以上の得票)に達しなかった者であり、比例代表選出議員の選挙の衆議院名簿に記載されていないものとみなされる者である。

政党等名	支持政党なし			
得票数	125,019 票			
当選人数	0 人			
名簿	氏名	順位	小選挙区	惜敗率
1	佐野 秀光			
2	本藤 昭子			
3	中村 治			
4	大槻 文彦			

(注) 「惜敗率」欄に「×」の印が付けられている衆議院名簿登載者は、重複立候補者のうち小選挙区選出議員の選挙で供託物没収点(有効投票総数の1/10以上の得票)に達しなかった者であり、比例代表選出議員の選挙の衆議院名簿に記載されていないものとみなされる者である。

### (15) 開票開始・終了時刻

(ア) 小選挙区選出

開披	読取分類	点検	計数	疑問	票束	計算	終了
21:00 ∩ 21:35	21:10 ∩ 22:20	21:15 ∩ 21:40	21:20 ∩ 22:15	21:15 ∩ 23:00	21:35 ∩ 23:00	22:50 ∩ 23:10	23:10

(イ) 比例代表選出

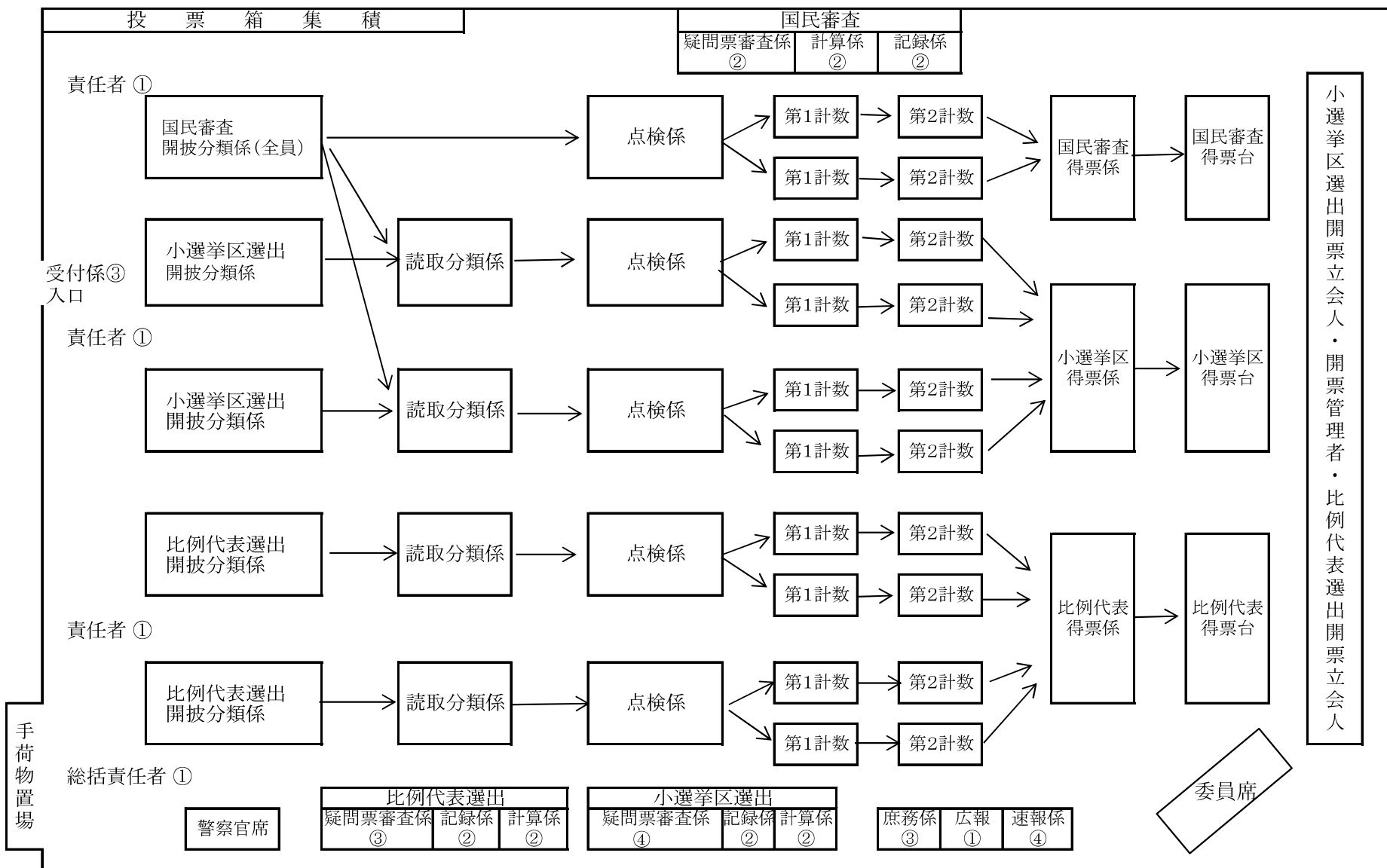
開披	分類	点検	計数	疑問	票束	計算	終了
21:00 ∩ 21:40	21:10 ∩ 22:20	21:15 ∩ 22:10	21:20 ∩ 22:15	21:15 ∩ 23:30	21:35 ∩ 23:30	23:30 ∩ 23:50	23:50

### (16) 当日の天気

選挙執行日天候	雨
---------	---

(17) 開票所設営図

平成29年10月22日執行 衆議院議員選挙並びに最高裁判所裁判官国民審査 開票所設営図



### 3.選挙公営等

#### (1) 法定費用(選挙運動費用支出制限額)

東京都第22区選挙人名簿登録者数	法定費用(円)
467,533	26,113,000

算定式

選挙人名簿登録者数 × 15円 + 1,910万円(固定額)

(※ 100円未満の端数があるときは100円とする)

#### (2) 個人演説会

	総数	学校	公民館	公会堂	その他
会場数	16	10	2	0	3
使用数	0	0	0	0	0

#### (3) 選挙公報配布方法

配布方法	配布部数	配布委託先
全戸配布	41,345	シルバー人材センター
	1,390	シルバー人材センター(多摩川住宅)
	1,800	団地自治会(都営アパート)

#### (4) 選挙公報補完場所

施設名		
狛江市役所	南部地域センター	三島保育園
市民センター	あいとぴあセンター	岩戸児童センター
西河原公民館	和泉保育園	和泉児童館
市民総合体育館	藤塚保育園	小田急線狛江駅
ビン・缶リサイクルセンター	駒井保育園	小田急線 和泉多摩川駅
野川地域センター	駄倉保育園	小田急線 喜多見駅
岩戸地域センター	宮前保育園	

## (5) 公営ポスター掲示場設置場所

市内 104箇所

投票区 掲示場 番号	所在地	設置場所
1-1	和泉本町 1-1-5	市役所正門左側植込
2	元和泉 1-3	狛江駅北口交番脇フェンス際
3	和泉本町 1-1-5	市役所裏門左側植込
4	中和泉 1-5	品川通り飯田宅前畑脇
5	中和泉 1-18-18	松原児童遊園北側フェンス際
6	和泉本町 1-7	ザ・パークハウス狛江前畑脇
7	東和泉 1-7	どんぐり児童遊園フェンス際
8	東和泉 1-20	狛江駅南口ロータリーバス停前植込
2-1	和泉本町 4-3-1	市立緑野小学校正門左側フェンス際
2	和泉本町 3-28-1	市民総合体育館入口左側植込
3	和泉本町 3-17	個人宅塀際
4	和泉本町 3-22-11	個人宅ブロック塀際
5	中和泉 2-22-21	東洋化学工業南側塀際(大久保宅前)
6	中和泉 2-18	ナゴヤ建設作業所北側畑脇
7	中和泉 5-17	小田急バス車庫裏畑脇
8	中和泉 5-12	名古屋商店駐車場フェンス右側際
3-1	猪方 1-11-1	市立第三小学校西門左側フェンス際
2	猪方 1-11-1	市立第三小学校南門左側フェンス際
3	猪方 2-8	菅原神社左側畑フェンス際
4	岩戸南 1-13-6	岩戸川緑地公園植込(柳田宅前)
5	岩戸南 2-16	小川製作所前駐車場フェンス際
6	猪方 1-7-18	個人宅ブロック塀際
7	岩戸南 1-3	岩戸第2児童遊園フェンス際
4-1	西和泉 1-16-1	西和泉体育施設西門ブロック塀際
2	西和泉 2-1	多摩川住宅ニの1号棟北側植込
3	中和泉 5-23	狛江ショッピングセンター入口脇 根川フェンス際
4	中和泉 5-29	小田急バス営業所向いなかいずみ農園
5	西和泉 1-16-1	西和泉体育施設東門左側植込(体育館寄り)
6	西和泉 1-15	西和泉バス停脇

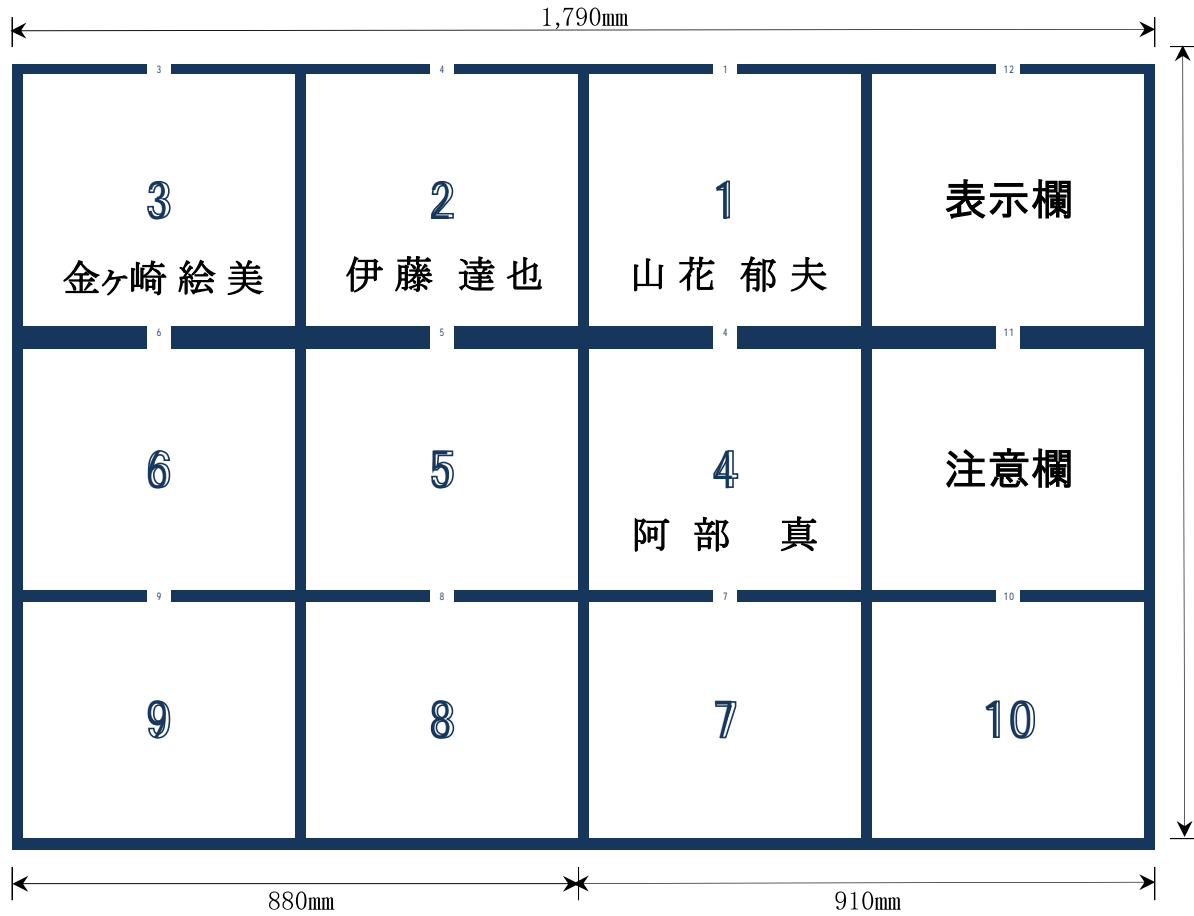


投票区 掲示場 番号	所在地	設置場所
7	西和泉 2-15	多摩川住宅ニ棟駐車場植込(根川地区センター向側)
5-1	東野川 1-35-13	市立第五小学校正門右側生垣
2	東野川 2-10	小足立児童グラウンド南側フェンス際
3	東野川 2-19	ツグミ児童遊園フェンス際
4	東野川 2-17	都営東野川二丁目住宅1号棟東側植込
5	東野川 3-16	みつおさ児童公園南側フェンス際
6	東野川 1-33-10	覚東通り高木宅右側ブロック塀際
7	東野川 3-14	東野川市民テニスコート駐車場右側フェンス際
8	東野川 1-32-2	三島保育園駐輪場脇フェンス際
6-1	駒井町 1-21-1	市立第六小学校正門右側フェンス際
2	駒井町 1-12	駒井・上中ひだまり公園フェンス際
3	岩戸南 4-18-1	みずほ幼稚園グラウンドフェンス際
4	駒井町 2-32	駒井バス停左側畑脇
5	駒井町 1-21-1	市立第六小学校東門左側フェンス際
6	駒井町 3-18-2	個人宅ブロック塀際(バス停右側)
7	駒井町 3-9	駒井西バス停左側駐車場フェンス際
7-1	西野川 1-6-9	野川地域センター北側フェンス際
2	西野川 4-14-1	小足立のびのび公園脇
3	西野川 3-5	グリーンリバー美野和向側畑フェンス際(八幡通り)
4	西野川 4-4	松浦歯科医院前生垣際
5	西野川 2-33	ヴァイラ・マーサ I 前つつじ植込
6	西野川 1-25-56	神代団地56号棟西側生垣際
7	西野川 1-1-8	こまえ工房こだち(旧第三福祉作業所)建物都道正面
8	西野川 4-38-7	本村児童遊園フェンス際
8-1	中和泉 3-33-1	市立和泉小学校東門右側フェンス際
2	中和泉 3-34-2	個人宅西側ブロック塀際
3	中和泉 4-3-32	東芝狛江家族アパート駐車場植込
4	中和泉 3-13-5	エトワール狛江北側フェンス際
5	中和泉 3-2	白井造園敷地(シャトレヌⅡ前)
6	元和泉 2-15-4	田中橋児童遊園植込(バス停脇)
7	中和泉 3-21	中和泉樹林地フェンス際

投票区 掲示場 番号	所在地	設置場所
9-1	和泉本町 4-7-51	上和泉地域センター駐車場左側植込
2	和泉本町 4-7	都営住宅18号棟北側生垣(一中通り)
3	和泉本町 4-7	都営住宅23号棟南側生垣
4	和泉本町 4-7	都営住宅34号棟西側植込
5	和泉本町 4-7	都営住宅25号棟西側植込
6	和泉本町 4-7	小田急狛江営業所バス停脇
7	和泉本町 4-7	都営住宅9号棟西側植込
10-1	岩戸南 3-15-1	岩戸児童センター入口左側フェンス際
2	岩戸南 3-1	ソレイユイワキ フェンス際
3	岩戸南 3-3-17	第二こがね荘前ブロック塀際
4	岩戸南 3-7-13	個人宅ブロック塀際(須田宅前)
5	岩戸南 3-11-9	ひかり作業所右側フェンス際
6	岩戸南 3-7-5	はなみずき児童遊園フェンス際
7	岩戸南 4-7	岩戸川緑地公園植込(須原宅北側)
11-1	和泉本町 2-15-1	市立第一中学校南門左側フェンス際
2	和泉本町 2-15	市民グラウンド入口左側フェンス際
3	岩戸北 1-13	ヴェルディア狛江北側フェンス際
4	岩戸北 2-11	電力中央研究所デュオ狛江北・南館前
5	岩戸北 2-11	電力中央研究所バス停脇
6	岩戸北 1-6	美可荘前畑脇
7	和泉本町 1-30-5	個人宅南側ブロック塀際(狛江通り)
8	和泉本町 1-14	東電狛江変電所北西側畑脇
12-1	猪方 4-11-1	南部地域センター右側植込
2	猪方 3-3-8	個人宅西側歩道
3	猪方 3-25-19	個人宅ブロック塀際
4	猪方 3-14	個人宅前畑脇
5	猪方 3-10	谷津田商店前畑脇
6	猪方 3-11	小川宅南側畑脇
7	猪方 4-9-4	三菱化学多摩寮門左側植込
13-1	元和泉 1-23-1	市立第三中学校正門左側フェンス際

投票区 掲示場 番号	所在地	設置場所
2	東和泉 3-10-23	(宗)玉泉寺山門左側ブロック塀際
3	東和泉 4-2	和泉多摩川駅前芝生植込
4	元和泉 3-6-11	和泉多摩川児童遊園フェンス際
5	元和泉 2-8-1	元和泉市民テニスコート南側フェンス際
6	元和泉 1-14	ジョイハイツ入口右側フェンス際
7	東和泉 2-15	個人宅ブロック塀際(世田谷通り)
8	東和泉 1-32	私立保育園仮園舎前植込み
14-1	岩戸北 4-15-7	慶岸寺幼稚園入口右側フェンス際
2	岩戸北 4-1-14	土屋レジデンス塀際
3	岩戸北 4-2-2	個人宅塀際(松場通り)
4	岩戸北 3-20-2	駄倉保育園西側フェンス際
5	和泉本町1-2-34	市民活動支援センター前フェンス際
6	岩戸北 4-5	個人宅前駐車場フェンス際
7	岩戸北 4-2	グラン・ドミール入口左側フェンス際

(6) 公営ポスター掲示場の形態及び掲示順序



衆議院小選挙区選出議員選挙  
(東京都第22区)

ポスター掲示場

( )

衆議院小選挙区選出議員選挙  
ポスター掲示場管理委員会

**注意**

- 一 候補者は、ポスターを指定された番号の区画に貼ってください。
- 二 衆議院小選挙区選出議員選挙候補者以外の方は、このポスター掲示場を使用できません。
- 三 掲示場を壊したり、ポスターをやぶいたりする罰せられます。
- 四 この掲示場の前には、駐車しないでください。

**投票日 10月22日(日)**  
**投票時間 午前7時～午後8時**

10

(7) 候補者氏名等掲示

<p>衆議院（小選挙区選出）議員選挙（東京都第22区）</p> <p>候補者氏名等掲示</p> <p>狛江市選挙管理委員会</p>	
<p>候補者氏名</p>	<p>候補者届出政党の名称</p>
<p>伊藤達也</p>	<p>自由民主党</p>
<p>阿部真</p>	<p>日本共産党</p>
<p>金ヶ崎絵美</p>	<p>希望の党</p>
<p>山花郁夫</p>	<p>民主党</p>

(8)名簿届出政党等名称等揭示

衆議院（比例代表選出）議員選挙名簿届出政党等の名称等揭示  
 狛江市選挙管理委員会

衆議院（比例代表選出）議員選挙名簿届出政党等の名称等揭示 狛江市選挙管理委員会		名簿届出政党等の名称 <small>めいぼとどけでせいとうとう めいしやう</small>	日本共産党 <small>にほん きやう さん とう</small>	支持政党なし <small>しじ せい とう</small>	日本維新の会 <small>にほん いしんのかい</small>	希望の党 <small>きぼうのとう</small>	公明党 <small>こうめい とう</small>	社会民主党 <small>しゃかいみんしゅ とう</small>	幸福実現党 <small>こうふくじつげん とう</small>	日本のこころ <small>にっぽんのかごころ</small>	立憲民主党 <small>りっけんみんしゅ とう</small>	自由民主党 <small>じゆうゆみんしゅ とう</small>
略称 <small>りやく しょう</small>			共産党 <small>きやう さん とう</small>	支持なし <small>しじ</small>	維新 <small>いしん</small>	希望 <small>きぼう</small>	公明 <small>こうめい</small>	社民党 <small>しゃみん とう</small>	幸福 <small>こうふく</small>	日本 <small>にっぽん</small>	民主党 <small>みんしゅ とう</small>	自民党 <small>じゆうみん とう</small>

(9) 選挙啓発

項 目	数 量	実 施 期 間	実 施 内 容
広 報 誌	新聞折込 市内補完場所	10月11日	選挙特集号により選挙内容のお知らせ 及び投票のPR
庁 舎 内 啓 発	各課窓口	10月11日 ～10月22日	起き上がりこぼしを各課窓口に設置し、 職員及び来庁者に選挙のPR
	庁内階段	10月11日 ～10月22日	階段用グラフィックシートにて 期日前・当日投票日のPR
懸 垂 幕	市内 2 ヶ所	10月10日～ 10月22日	市役所、市民総合体育館
横 断 幕	市内 2 ヶ所	10月10日～ 10月22日	狛江駅前三角広場、市民グランド
の ぼ り 旗	20本	10月11日～ 10月22日	市役所敷地内に掲出し、投票のPR
街頭統一啓発 ティッシュ ウェットティッシュ	各800個	10月16日	市内4ヶ所の街頭啓発で投票の呼びか けと啓発物品を配布
庁用自動車用 ボディパネル	40枚	10月10日～ 10月22日	庁用車に取り付けし、投票日の周知
広 報 車 巡 回	延 2 台	10月21日 10月22日	市内巡回により投票日時と棄権防止の 呼びかけ
防 災 無 線 放 送	前日 3 回 当日 6 回	10月21日 10月22日	防災無線で投票日時と棄権防止の呼 びかけ
店 内 放 送	市内 4 ヶ所	10月21日 10月22日	市内の4店舗で投票の呼びかけ (いなげや東野川店、オダキュウOX、 京王ストア駒井店、ユニディ)

## 4. 資 料

### (1) 立候補者一覧

届出番号	ふりがな 候補者氏名	性別	年齢	候補者届出政党	新現元別	職 業	本 籍		生 年 月 日	届出	備 考
							現 住 所				
1	やまはな いく お 山 花 郁 夫	男	50	立 憲 民 主 党	元	政 党 役 員	東京都	東京都調布市	昭和42年1月18日	政党	
2	い どう たつ や 伊 藤 達 也	男	56	自 由 民 主 党	前	選 挙 区 支 部 長	奈良県	東京都調布市	昭和36年7月6日	政党	
3	かながさき え み 金ヶ崎 絵美	女	41	希 望 の 党	新	弁 護 士	東京都	東京都北区	昭和51年6月18日	政党	「金ヶ崎」
4	あ べ まこと 阿 部 真	男	43	日 本 共 産 党	新	政 党 役 員	東京都	東京都府中市	昭和49年7月21日	政党	

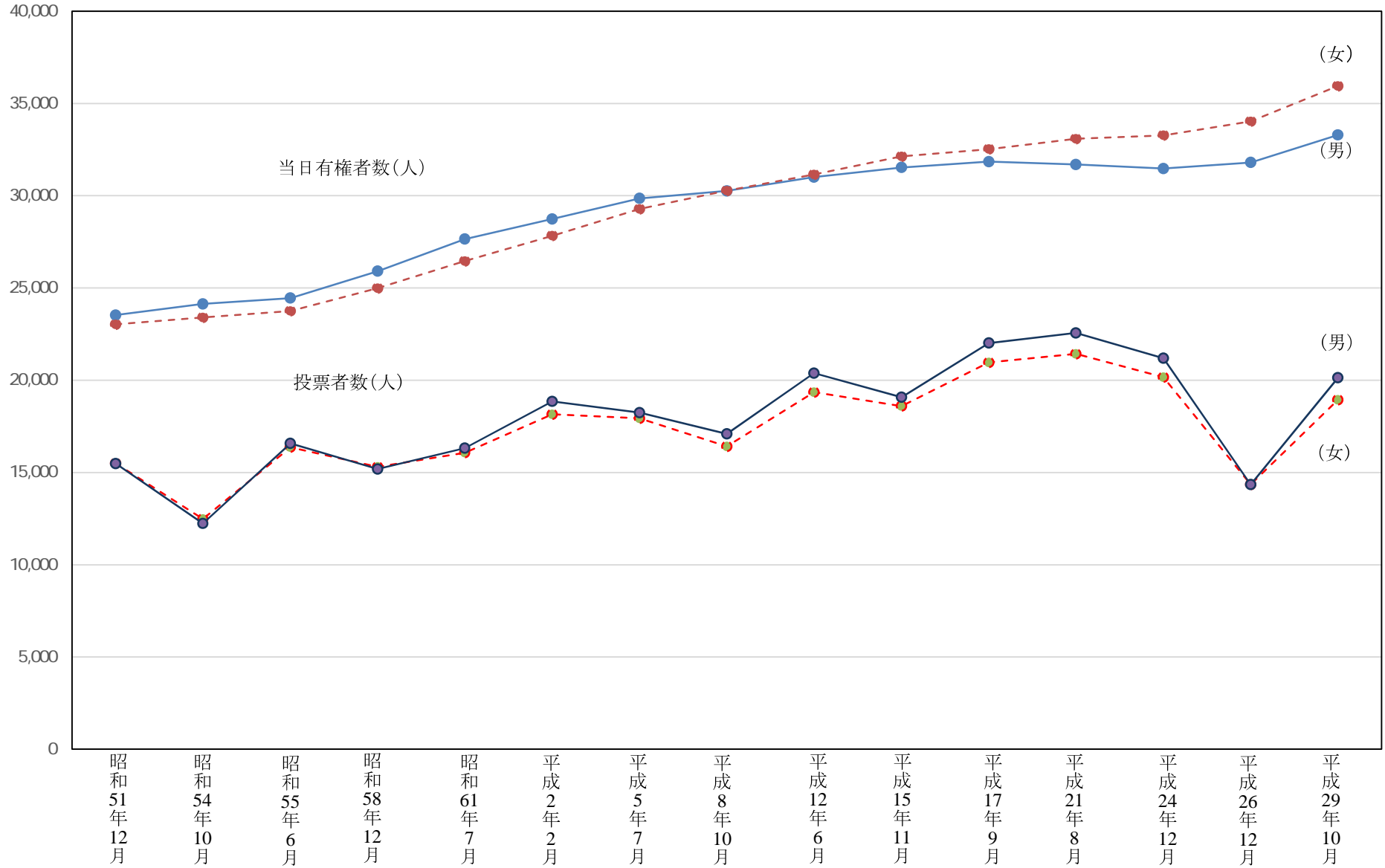


## (2)男女別投票者数・投票率の推移

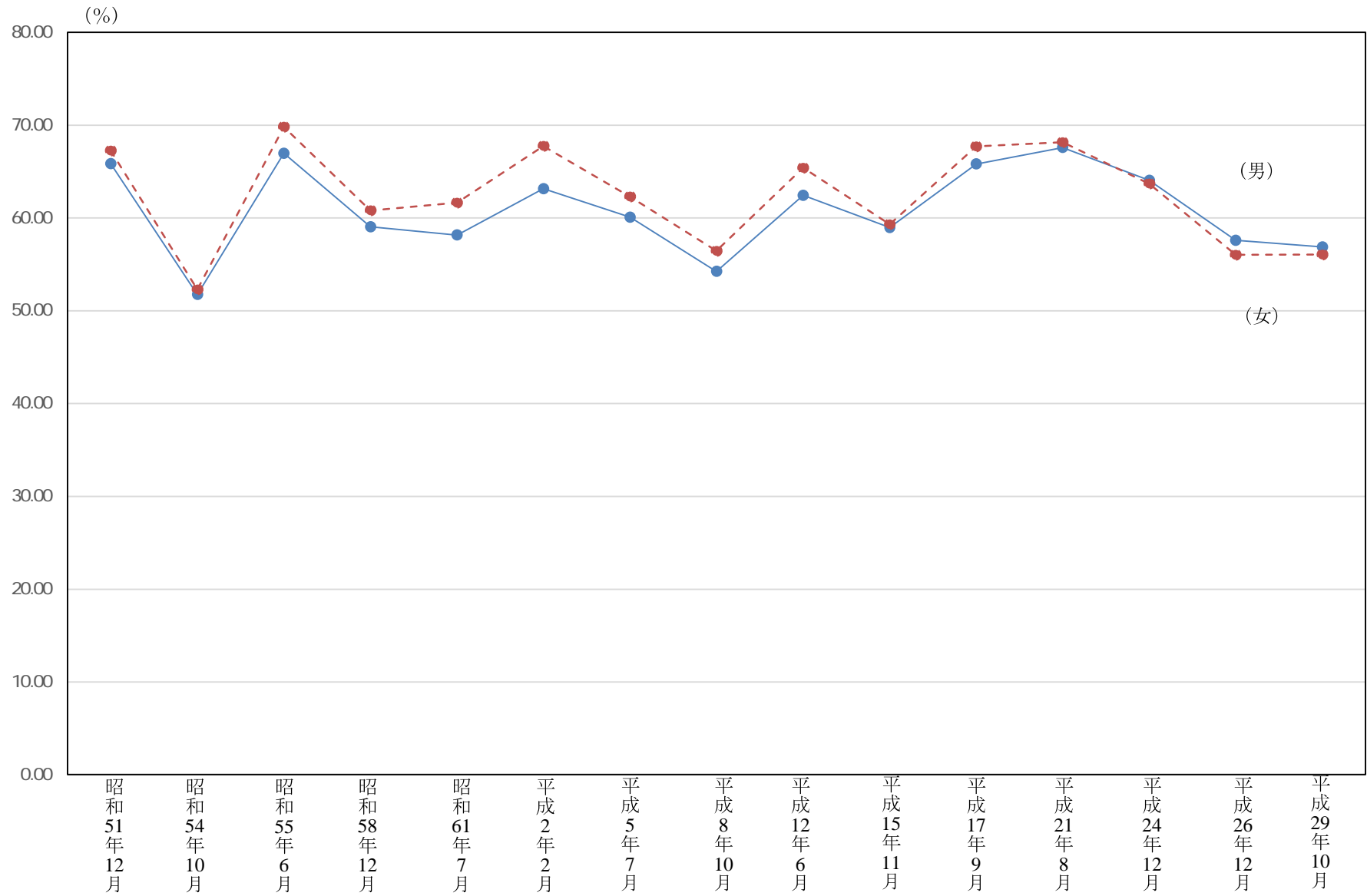
執行年月日	区分	当日有権者数			投票者数			投票率(%)		
		男	女	計	男	女	計	男	女	平均
昭和51年12月5日執行	選挙区	23,534	23,025	46,559	15,496	15,486	30,982	65.85	67.26	66.54
昭和54年10月7日執行	選挙区	24,128	23,393	47,521	12,486	12,236	24,722	51.75	52.31	52.02
昭和55年6月22日執行	選挙区	24,445	23,751	48,196	16,373	16,581	32,954	66.98	69.81	68.37
昭和58年12月18日執行	選挙区	25,903	24,987	50,890	15,298	15,192	30,490	59.06	60.80	59.91
昭和61年7月6日執行	選挙区	27,642	26,461	54,103	16,077	16,313	32,390	58.16	61.65	59.87
平成2年2月18日執行	選挙区	28,739	27,826	56,565	18,150	18,854	37,004	63.15	67.76	65.42
平成5年7月18日執行	選挙区	29,855	29,280	59,135	17,940	18,239	36,179	60.09	62.29	61.18
平成8年10月20日執行	小選挙区	30,259	30,267	60,526	16,416	17,086	33,502	54.25	56.45	55.35
平成12年6月25日執行	小選挙区	30,997	31,152	62,149	19,362	20,383	39,745	62.46	65.43	63.95
	比例代表	31,048	31,185	62,233	19,378	20,366	39,744	62.41	65.31	63.86
平成15年11月9日執行	小選挙区	31,528	32,133	63,661	18,596	19,069	37,665	58.98	59.34	59.16
	比例代表	31,592	32,178	63,770	18,599	19,077	37,676	58.87	59.29	59.08
平成17年9月11日執行	小選挙区	31,847	32,515	64,362	20,965	22,013	42,978	65.83	67.70	66.78
	比例代表	31,918	32,569	64,487	20,982	22,027	43,009	65.74	67.63	66.69
平成21年8月30日執行	小選挙区	31,693	33,090	64,783	21,426	22,559	43,985	67.60	68.17	67.90
	比例代表	31,693	33,090	64,783	21,415	22,550	43,965	67.57	68.15	67.87
平成24年12月16日執行	小選挙区	31,473	33,263	64,736	20,160	21,193	41,353	64.05	63.71	63.88
	比例代表	31,473	33,263	64,736	20,158	21,208	41,366	64.05	63.76	63.90
平成26年12月14日執行	小選挙区	31,800	34,033	65,833	18,318	19,067	37,385	57.60	56.03	56.79
	比例代表	31,800	34,033	65,833	18,314	19,060	37,374	57.59	56.00	56.77
平成29年10月22日執行	小選挙区	33,293	35,940	69,233	18,941	20,143	39,084	56.89	56.05	56.45
	比例代表	33,293	35,940	69,233	18,937	20,134	39,071	56.88	56.02	56.43

\*平成12年から比例代表に在外選挙人を含む。平成21年からは小選挙区・比例代表とも在外選挙人を含む。

(3) 当日有権者数・投票者数の推移(グラフ)



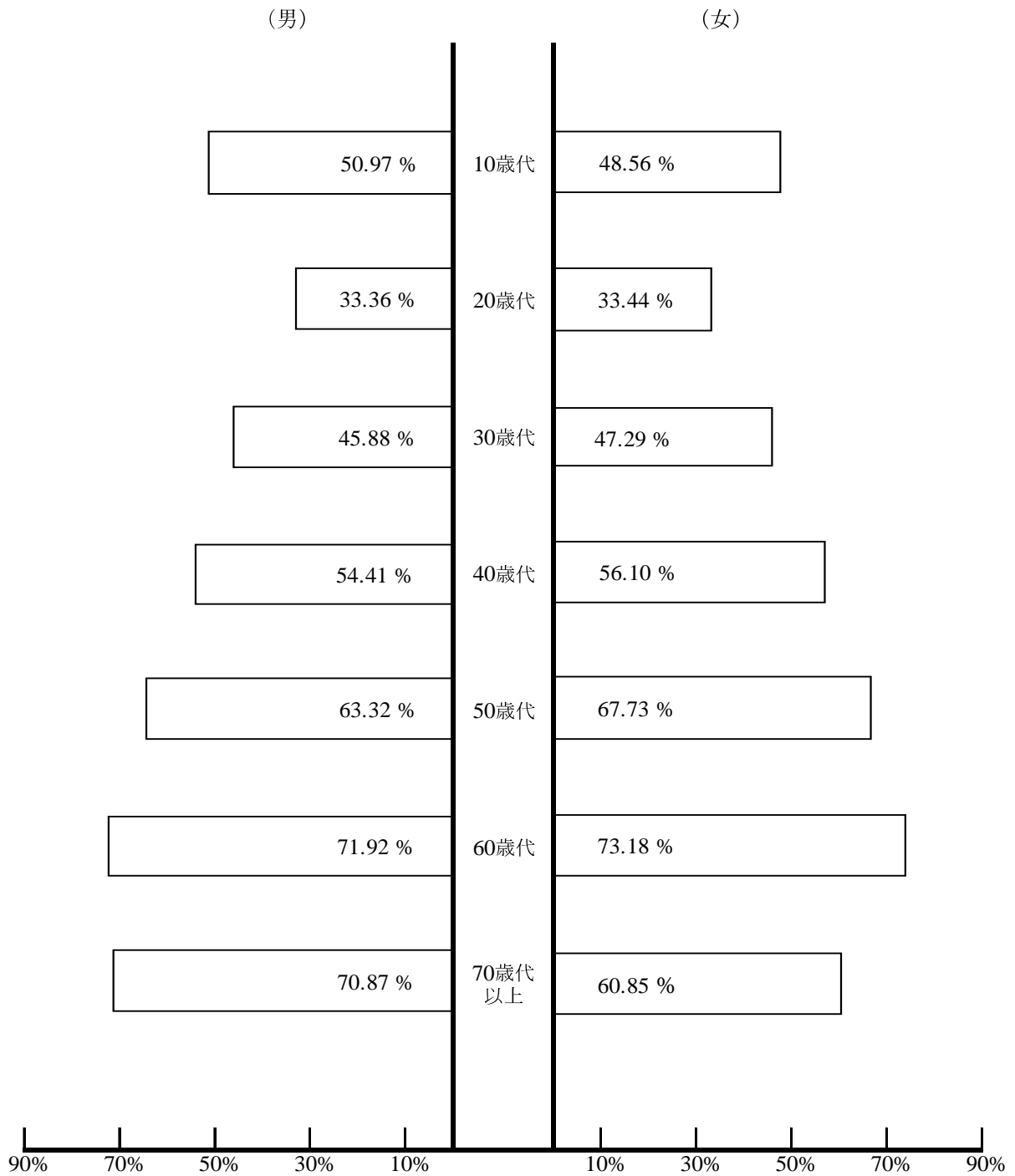
#### (4) 投票率の推移(グラフ)



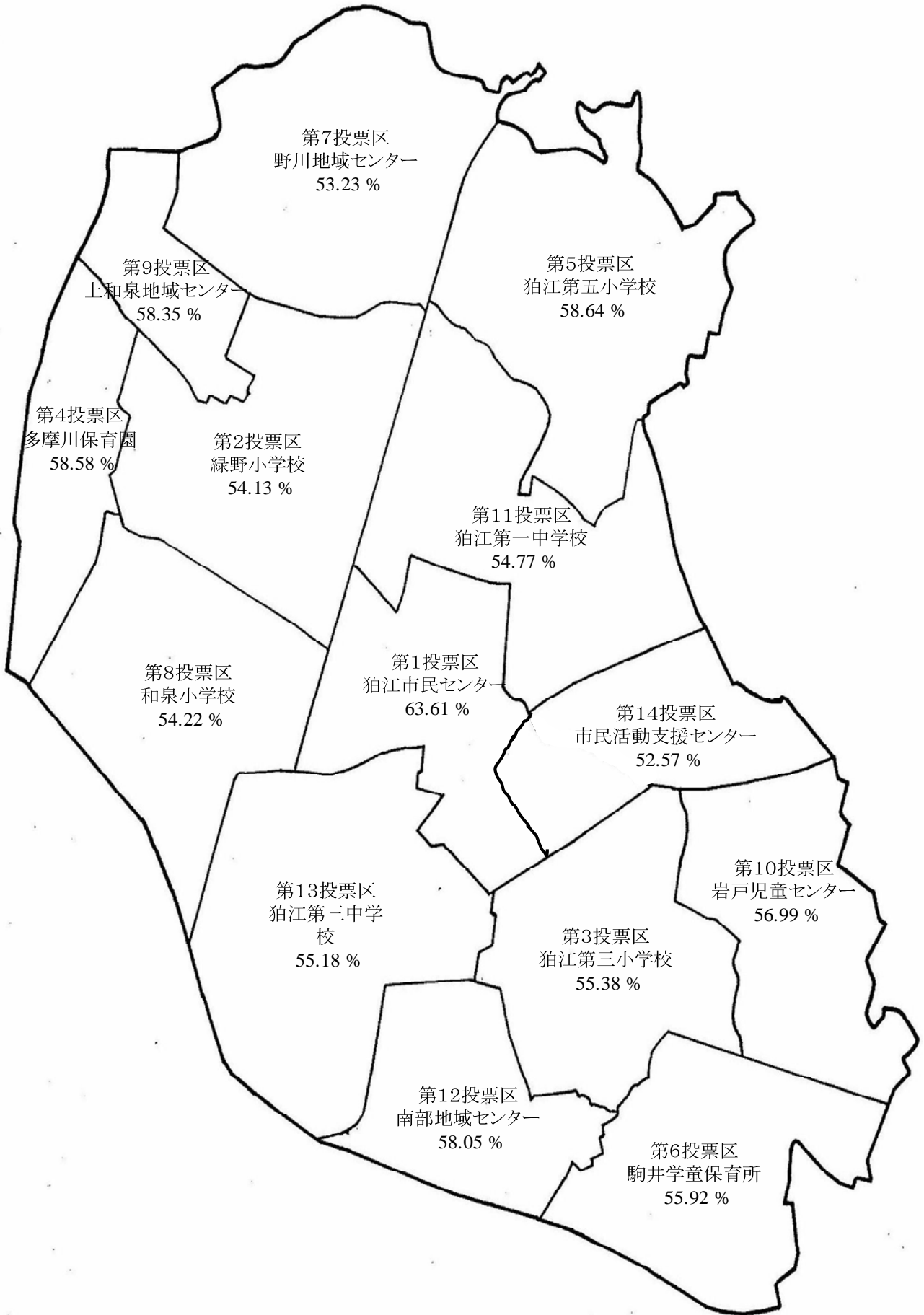
## (5)年代別投票状況(小選挙区選出)

年代別	当日有権者数			投票者数			投票率(%)		
	男	女	計	男	女	計	男	女	平均
18歳	352	314	666	194	178	372	55.11	56.69	55.86
19歳	425	347	772	202	143	345	47.53	41.21	44.69
10歳代計	777	661	1,438	396	321	717	50.97	48.56	49.86
20歳	379	384	763	151	137	288	39.84	35.68	37.75
21歳～24歳	1,691	1,912	3,603	561	576	1,137	33.18	30.13	31.56
25歳～29歳	2,301	2,486	4,787	746	886	1,632	32.42	35.64	34.09
20歳代計	4,371	4,782	9,153	1,458	1,599	3,057	33.36	33.44	33.40
30歳～34歳	2,577	2,711	5,288	1,046	1,210	2,256	40.59	44.63	42.66
35歳～39歳	3,038	2,958	5,996	1,530	1,471	3,001	50.36	49.73	50.05
30歳代計	5,615	5,669	11,284	2,576	2,681	5,257	45.88	47.29	46.59
40歳～44歳	3,220	3,228	6,448	1,690	1,718	3,408	52.48	53.22	52.85
45歳～49歳	3,400	3,310	6,710	1,912	1,950	3,862	56.24	58.91	57.56
40歳代計	6,620	6,538	13,158	3,602	3,668	7,270	54.41	56.10	55.25
50歳～54歳	3,138	2,807	5,945	1,921	1,730	3,651	61.22	61.63	61.41
55歳～59歳	2,331	2,268	4,599	1,542	1,555	3,097	66.15	68.56	67.34
50歳代計	5,469	5,075	10,544	3,463	3,285	6,748	63.32	64.73	64.00
60歳～64歳	2,054	1,946	4,000	1,472	1,412	2,884	71.67	72.56	72.10
65歳～69歳	2,397	2,494	4,891	1,729	1,837	3,566	72.13	73.66	72.91
60歳代計	4,451	4,440	8,891	3,201	3,249	6,450	71.92	73.18	72.55
70歳以上	5,990	8,775	14,765	4,245	5,340	9,585	70.87	60.85	64.92
計	33,293	35,940	69,233	18,941	20,143	39,084	56.89	56.05	56.45

(6) 年代別投票率(小選挙区選出)



(7) 投票区別投票率(小選挙区選出)

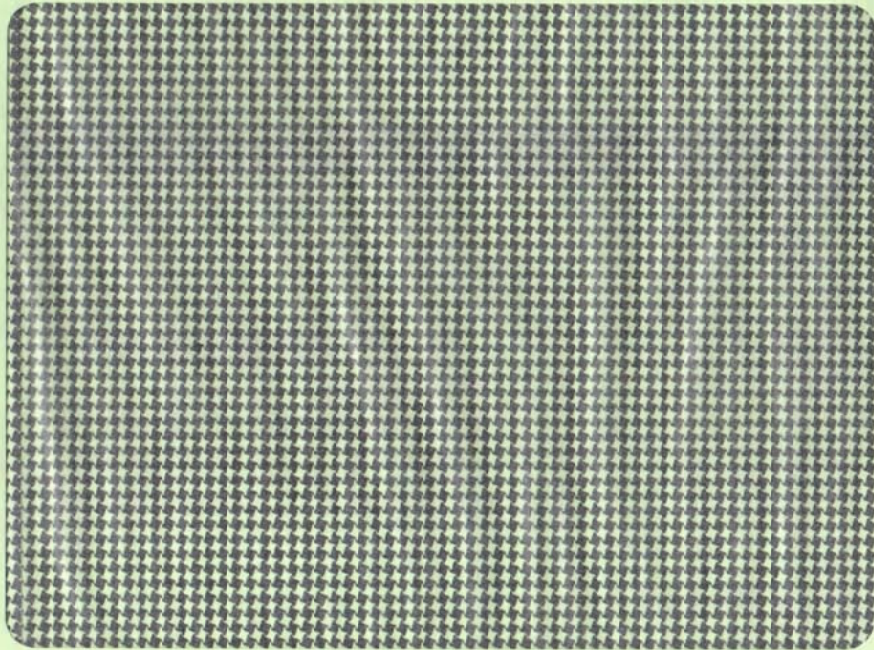


## (8) 字別選挙人名簿登録者数(平成29年10月9日現在)

投票区 字別		1	2	3	4	5	6	7	8	9	10	11	12	13	14	計
和泉本町	男	1,491	1,213							1,272		1,378				5,354
	女	1,836	1,278							1,714		1,537				6,365
	計	3,327	2,491							2,986		2,915				11,719
中和泉	男	839	1,595		735				1,706							4,875
	女	887	1,591		758				1,829							5,065
	計	1,726	3,186		1,493				3,535							9,940
西和泉	男				960											960
	女				1,040											1,040
	計				2,000											2,000
元和泉	男	88							249					1,170		1,507
	女	103							258					1,228		1,589
	計	191							507					2,398		3,096
東和泉	男	603		231										1,661	213	2,708
	女	728		236										1,846	282	3,092
	計	1,331		467										3,507	495	5,800
猪方	男			866									1,924			2,790
	女			842									1,883			2,725
	計			1,708									3,807			5,515
駒井町	男			76			1,734				53					1,863
	女			77			1,717				60					1,854
	計			153			3,451				113					3,717
岩戸南	男			1,262			387				2,174					3,823
	女			1,340			389				2,343					4,072
	計			2,602			776				4,517					7,895
岩戸北	男											1,350			1,977	3,327
	女											1,518			2,182	3,700
	計											2,868			4,159	7,027
東野川	男					3,285										3,285
	女					3,443										3,443
	計					6,728										6,728
西野川	男							2,913								2,913
	女							3,085								3,085
	計							5,998								5,998
合計	男	3,021	2,808	2,435	1,695	3,285	2,121	2,913	1,955	1,272	2,227	2,728	1,924	2,831	2,190	33,405
	女	3,554	2,869	2,495	1,798	3,443	2,106	3,085	2,087	1,714	2,403	3,055	1,883	3,074	2,464	36,030
	計	6,575	5,677	4,930	3,493	6,728	4,227	5,998	4,042	2,986	4,630	5,783	3,807	5,905	4,654	69,435

ここから開封してください。

仕事や旅行で投票日に行けない方は、期日前投票を！



選挙

料金後納  
郵便

郵便区内特別

投票所入場整理券は、世帯単位でお送りしています。  
開封してご自分のものをご確認ください。

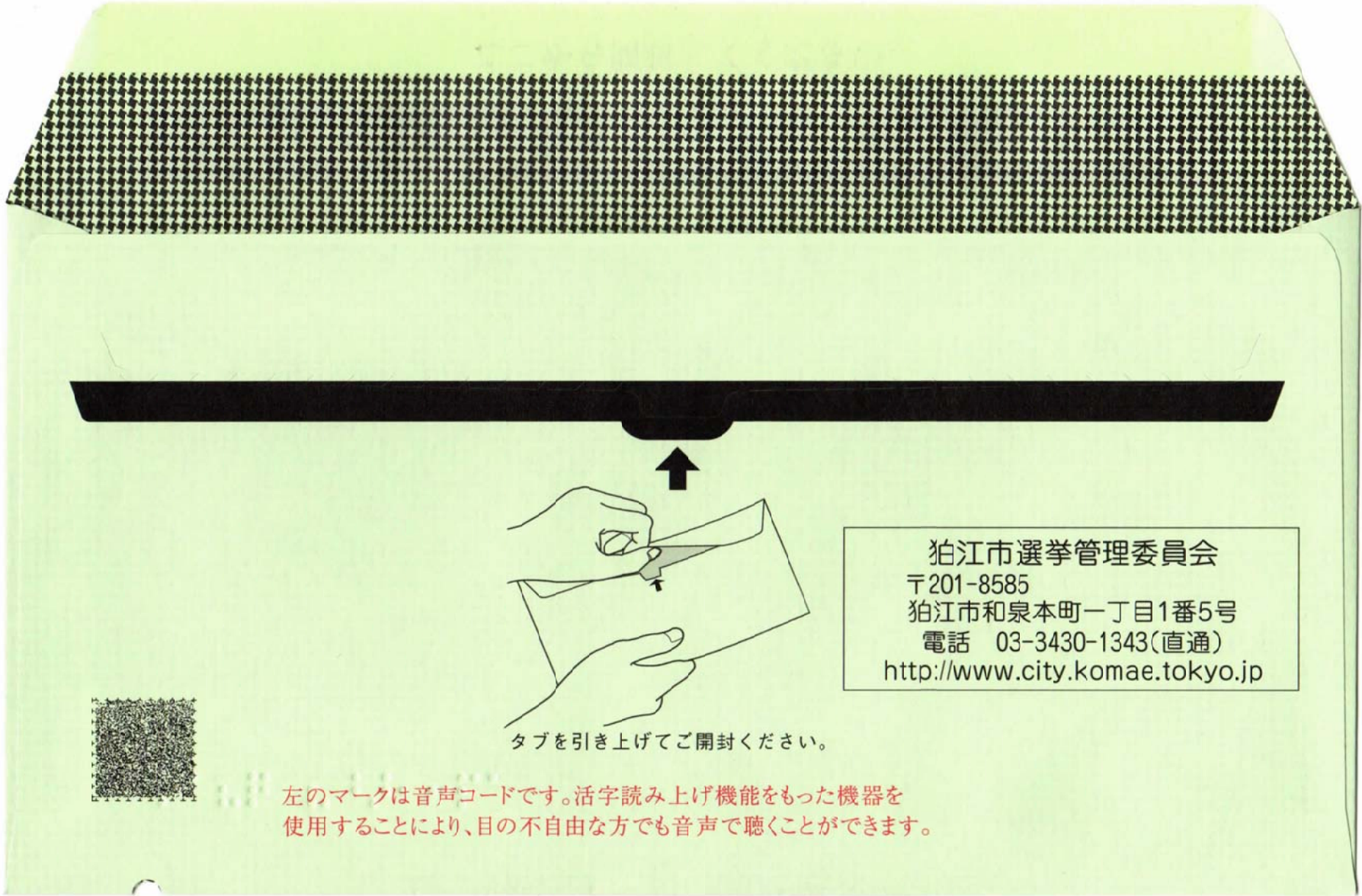
衆議院議員選挙

午前7時～午後8時

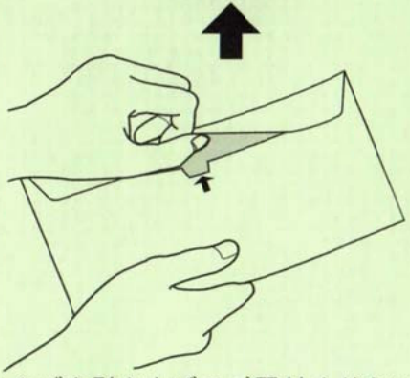
「投票所入場整理券」在中

しゅうぎいんせんきょ





狛江市選挙管理委員会  
〒201-8585  
狛江市和泉本町一丁目1番5号  
電話 03-3430-1343(直通)  
<http://www.city.komae.tokyo.jp>



タブを引き上げてご開封ください。



左のマークは音声コードです。活字読み上げ機能をもった機器を使用することにより、目の不自由な方でも音声で聴くことができます。

## お知らせ

- 投票の際は、この封筒に同封された、ご自分の氏名が書かれている「投票所入場整理券」をお持ちください。
- 「投票所入場整理券」を紛失した場合は、投票所で再発行の手続きを、お申し出ください。
- 選挙公報は各ご家庭に配布するほか、市民センター等の市の施設にも備えますので、是非ご利用ください。
- 

〈請求・問い合わせ先〉 狛江市選挙管理委員会  
〒201-8585 狛江市和泉本町一丁目1番5号  
TEL03-3430-1343 (直通)

# 衆議院議員選挙 投票所入場整理券

住所

氏名

投票区	頁	番号	名簿確認	用紙交付
			1・2	小選・比例・国審

投票日  
投票時間

午前7時～午後8時

投票所  
案内図

--	--

### 宣誓書(兼請求書)(期日前投票又は不在者投票)

私は、衆議院議員選挙の当日、以下の事由に該当する見込みです。  
このことが真実であることを誓い、投票用紙を請求します。

平成 29 年 月 日

理由(該当する口に✓を記入し、生年月日を記入してください。)

<input type="checkbox"/>	<input type="checkbox"/>	<input type="checkbox"/>	<input type="checkbox"/>	<input type="checkbox"/>
仕事等・学業・他 (第1号事由)	レジャー・用事他 (第2号事由)	病気等・出産 (第3号事由)	市外転出 (第5号事由)	天災・到達困難等 (第6号事由)
住 所				
氏 名				
生年月日	明治・大正・昭和・平成	年	月	日
※ 狛江市以外の選挙管理委員会で投票する場合は、郵便等で投票用紙等を請求してください。その際、以下の投票用紙等の送付先を必ず記入してください。 ※ 連絡先はいつでもつながる電話番号等をお書きください。				
投票用紙等の送付先 〒	—	連絡先 (携帯番号等)		
市				

### お知らせ

(選挙の資格)

投票日の翌日の18年以前に生まれ、公示日の前日の3か月前の応当日以前から引続き3か月以上狛江市に住所があり、狛江市の選挙人名簿に登録されている方。

- 投票日当日に投票する場合
    - 「宣誓書(兼請求書)」に記入する必要はありません。
    - 投票所(表に記載されている地図の場所)に、この「投票所入場整理券」をお持ちください。
  - 狛江市の期日前投票所で投票する場合
    - この投票所入場整理券の左側の「宣誓書(兼請求書)」に必要事項を記入し、期日前投票所へお持ちください。
  - 狛江市以外の選挙管理委員会で投票する場合
    - 左側の「宣誓書(兼請求書)」に必要事項を記入し、郵便等で狛江市選挙管理委員会へ投票用紙等を請求してください。郵便等に日数を要しますので、手続きはお早めをお願いします。
- ※ 選挙公報は、投票日の前日頃までに、各世帯に配布します。また、市民センター等の市の施設にも備えますのでご利用ください。市ホームページにも掲載する予定です。

〈請求・問い合わせ先〉 狛江市選挙管理委員会  
〒201-8585 狛江市和泉本町一丁目1番5号  
Tel.03-3430-1343 (直通)

# 衆議院(小選挙区選出)議員選挙公報(東京都第22区)

東京都選挙管理委員会



## 希望の党

### 金ヶ崎 絵美

希望のある国にした

今の政治は、どこに向かつて、誰のために行われているのでしょうか。政治が国民の方を向かずになされては、私たちの暮らし・経済・安全が損なわれてしまうという危機感を抱き立候補しました。私たちが国民である以上、日本の政治や未来に「希望」を失ってはいけないと思います。誰もが安心して生活ができるよう、皆で国のあり方を議論し改革していかねばなりません。

私たちが抱えている身近な問題(子ども・高齢者・雇用等の問題)を一つずつ解決していく必要性もあります。スピード感のある国政改革を進めること、国民に対して国政に関する情報を徹底して公開すること、身近な声を国政において取り上げることを実現し、私たちが希望を持てるよう、国民のために政治をしていきます。

一 生活基盤(家庭や仕事)を築きあげること  
まずは、生活基盤の基本である家庭と仕事に関する問題の解決に取り組めます。待機児童問題、介護サービスの効率化や介護人材の確保に力を入れるとともに、働く意欲と力のある高齢者のために、いつまでも働きやすい環境を整えます。何歳でも、どのような状況でも常に学べる・仕事ができる。そのような多様な人生を送ることができるよう生き生きとした社会の実現を目指します。

二 経済の活性化を目指すこと  
実態と実感のあるかたちで、日本経済を活性化させていかなければなりません。そのための方策の一つとして、地方自治の仕組みを見直し、地域の活性化を図っていきます。地域資源のアービトル等の地域の魅力の発信、商店街や地域コミュニティの支援等に力を入れます。また、日本人が得意な分野における新規事業の挑戦を支援するとともに、事業を廃業させないよう、事業継続の支援体制の強化にも力を入れます。

三 私たちの安全を守ること  
北朝鮮やテロ等により原発が狙われ、私たちが甚大な被害を受けることがないように、将来的に原発を廃止することを目指します。同時に、原発に代わるバイオマスや地熱等の再生可能エネルギーの導入や普及に力を入れます。創意工夫のもと代替エネルギーを確保していく活動が経済活性化にもつながると考えています。

## 希望の党



## 阿部 眞

日本共産党  
まこと 眞

憲法を守り生かす平和な社会、働く人が活躍し、働かざる者にも生活の保障を確保する社会をめざして活動してきました。市民と野党の共同で改憲ストップ、暮らしを守る政治を実現していきます。

### 阿部眞7つの約束

- 1 若者子育て・高齢者施策を抜本的に拡充します
- 2 人間らしく働ける社会をつくり出します
- 3 消費税率10%増税を中止、社会保障の財源は大企業・富裕層の負担で確保します
- 4 憲法9条改憲を阻止
- 5 北朝鮮問題一対話による平和的解決を求めます
- 6 原発再稼働ストップ、原発ゼロを実現します
- 7 森友・加計疑惑を徹底究明、国政私物化を許しません

# 改憲ストップ!暮らしを守る

## 市民と野党の共同で安倍暴走政治を退場させよう!

比例は日本共産党とお書き下さい

改憲を主導する政党に市民の希望を託せません。憲法改正の是非を問う国民投票を実施し、国民の憲法改正を拒否することをめざします。

### 山花郁夫プロフィール

1967年 1月	19日 調布市生まれ
1989年 3月	立命館大学法学部卒業
~99年12月	LEC東京リーガルマインド専任講師
2000年 6月	衆議院議員初当選
2003年11月	衆議院議員二期目当選
2009年 8月	衆議院議員三期目当選
	外務大臣政務官、法務副大臣
2012,14年12月	衆議院選挙にて情敵
2017年10月	枝野幸男代表とともに立憲民主党結成

自由や共生、愛を大切にしたい人たちの受け皿になります。

## 立憲民主党

The Constitutional Democratic Party of Japan

# まっとうな政治。

分断や排除、アンフェアな政治と決別し、国民のための政治を。

政治は、政治家のためでも政党のためでもなく、国民のためにもあります。

今の政治に怒りや危機感を持つ、多くの国民の声に応え、政治の流れを転換させたい。この国に暮らす多様な個人々々との対話を通じて、誰もが自分らしく生きられる社会をつくりたい。山花郁夫は平和と人権の旗を掲げ、立憲主義を貫きます。

- 1: 生活の現場から暮らしを立て直します。
- 2: 原発ゼロをめざします。
- 3: 個人の権利を尊重し、ともに支え合う社会を実現します。
- 4: 徹底して行政の情報を公開します。
- 5: 立憲主義を回復させます。

立憲主義とは、政治権力が独裁化され、一部の人たちが恣意的に支配することを、憲法や法律、民主的法制度の確立などによって、防止、制限、抑制しようとする立場です。

山花郁夫は、国民のみならずの日常の暮らし、現場のリアルな声に根ざした、ボトムアップの政治を実現するために働きます。

## 山花 郁夫

立憲民主党公認 50歳

# 責任ある変革で日本創生

## おどりのない誠実な姿勢で政治に取り組みます。

### 伊藤達也プロフィール

1961年7月6日生まれ 出陣7回  
横濱一小、調布中、慶応義塾高校を経て慶應義塾大学法学部  
松下政経塾(5期生)

1993 衆議院議員初当選  
2000 連立政権発足後  
2004 金融担当大臣  
2006 内閣府副大臣兼官  
2009 防衛大学校客員教授  
2019 自民党副委員長  
中小企業・小規模事業者支援担当大臣  
2014 地方創生・産業戦略特別担当大臣補佐官  
現在  
自民党・社会政策に関する特別委員長  
2020年オリンピックパラリンピック東京大会実行委員長代行  
調布市議会副議長  
調布市ラグビーフットボール協会会長  
茨城大学体育会顧問 等

公明党 比例代表も自民党へ

### 議員・通用

#### アベノミクスの加速で景気回復 成長の果実を手元へ開ける

- ロボット、IoT、人工知能などで生産性向上を図り、所得増につなげる
- ローカルアベノミクスで地域経済を牽引
- 中小企業の事業承継を支援 ● 民一労働同一賃金の実現

### 子育て・教育・女性

#### 未来を担う子どもたちに 保育・教育の無償化を実現する

- 3-5歳の幼児教育・保育無償化 ● 32万人分の奨学金の返済無償化
- 胎児性梅毒、梅毒検査無償化 ● 女性の経済的自立

### 地域・東京五輪パラリンピック

#### ラグビーワールドカップや 東京五輪パラリンピック大会の成功で 地域を元気にする

- スポーツ都市調布で地域経済を活性化 ● 国内子口禁止を廃止
- 社会の課題を福祉に繋がる解決策の社会的意義を促進し、助け合いや絆を大切にする社会を築く ● 都市圏の資源の円滑化

### 医療・介護・福祉

#### 高齢者も若者も安心できる 「全世代型社会保障」をつくる

- 50万人分の介護の要介護者 ● 地域包括ケアシステム強化
- 心のリハビリ推進、ユニバーサルデザインのまちづくり

### 安全保障・外交・防衛

#### 世界と連携して 北朝鮮の脅威から生命と暮らしを守る

- 現実的な安全保障政策で後・強硬なサイバー攻撃を放棄させる
- 震災復興の加速 ● 選挙準備年齢の引き上げ ● 憲法改正を目指す

詳しくはホームページで [www.tatsuyalto.com](http://www.tatsuyalto.com)  
Twitter, Facebook, Instagramで最新の情報を随時更新中

## 伊藤 達也

自民党公認 56歳

(この選挙公報は、公職選挙法第169条第3項の規定により、候補者から提出された原稿をそのまま製版の上掲載したものです。)

## 東京都第22区の区域は、次のとおりです。

◎三鷹市の全域 ◎調布市の全域 ◎狛江市の全域

◎稲城市の次の地域

矢野口、東長沼、大丸、百村、押立、向陽台1～6丁目

# 投票日10月22日(日) 午前7時から午後8時まで

(ただし、檜原村、奥多摩町及び新島村では、午前7時から午後6時まで)

小笠原村第二投票区(母島)では、10月21日(土)午前7時から午後8時まで

投票方法「小選挙区選出議員選挙」と「比例代表選出議員選挙」があります。

◇小選挙区選出議員選挙 → 「候補者氏名」を記載

◇比例代表選出議員選挙 → 「政党等の名称」を記載

仕事やレジャーなどで投票日に行けない方は、期日前投票ができます。

・期日前投票期間 10月11日(水)～10月21日(土) 午前8時30分から午後8時まで

・期日前投票所 お住まいの区・市役所、町・村役場やその出張所など

(期日前投票所によって、投票できる期間等が異なる場合がありますので、区市町村の選挙管理委員会におたずねください。)

(1) 平成29年10月22日執行

# 衆議院(比例代表選出)議員選挙公報

東京都選挙管理委員会

## 守るべきものはしっかり守る。 変えるべきものは大胆に変える。

日本に希望を。

# 希望の党



希望の党 代表  
こいけ ゆりこ  
小池 百合子

公約1  
**消費税増税凍結**  
景気回復を確実にするため、  
2年後の消費税増税を凍結します。  
8% → 10%

公約2  
**議員定数・議員報酬の削減**  
国会議員みずから身を切る改革を断行し、  
「しがらみ政治」から脱却します。

公約3  
**ポスト・アベノミクスの  
経済政策**  
徹底した規制改革と特区を最大活用し、  
民間の活力を生かした経済活性化を図ります。

公約4  
**原発ゼロへ**  
「2030年までに原発ゼロ」を目指します。  
徹底した省エネで、エコ社会に変えていきます。

公約5  
**雇用・教育・福祉の  
充実**  
正社員で働ける、結婚できる、  
子どもを育てられる社会  
そこに少子化問題解決のカギがあります。

公約6  
**ダイバーシティ社会の  
実現**  
すべての人が輝ける社会をめざします。  
特に、女性、シニアの力をさらに生かします。

公約7  
**地域の活力と  
競争力の強化**  
現場に任せれば元気になる  
道州制を導入し、  
地域が自分で決めればよくなる。

公約8  
**憲法改正**  
憲法9条をふくめ憲法改正論議をすすめます。  
国民の知る権利、地方自治の分権を明記します。

公約9  
**危機管理の徹底**  
外交安全保障はもとより自然災害対策も強化し、  
国民の生命と主権を守る万全の備えを整えます。

略称：希望

kibunotou.jp

## 比例代表は「希望の党」へ

(この選挙公報は、公職選挙法第169条第3項の規定により、名簿届出政党等から提出された原稿を、そのまま製版のうえ掲載したものです。)

# 衆議院(比例代表選出)議員選挙公報

東京都選挙管理委員会

## この国を、守り抜く。

今こそ、国民の生命と暮らしを、  
確かな政策と実行力で自民党が守ります。



### 比例代表は、自民党(自由民主党)とお書きください。

- 北朝鮮の脅威から、あなたの家族を守る。
- アベノミクス加速!景気回復で経済の好循環を。
- 生産性の劇的な向上で、みなさまの所得を増やします。
- 保育・教育の無償化を実現します。

東京ブロック比例代表名簿登載者

あんどう  
安藤 たかお  
東京都副会理事

たかぎ  
高木 けい  
前都議会党幹事長・党北区総支部長

よしの まこと  
与謝野 信  
外資系証券会社員

まえかわ めぐみ  
前川 恵  
前衆議院議員・党農林副部長

にし た  
西田 ゆずる  
元衆議院議員

実行力で、活気あふれる東京をつくり、  
オリンピック・パラリンピックの成功を!

### 小選挙区は、自民党の候補者名をお書きください。

1区 千代田区・港区・新宿区  山田 みき	2区 中央区・港区・文京区・台東区  辻 清人	3区 品川区・大田区・島部  石原ひろたか	4区 大田区  平 将明	5区 目黒区・世田谷区  若宮けんじ	6区 世田谷区  おち たかお	7区 品川区・目黒区・渋谷区・中野区・杉並区  松本 文明	8区 杉並区  石原のぶてる	9区 練馬区  すがわら一秀
10区 墨田区・中野区・豊島区・荒川区  鈴木 隼人	11区 板橋区  下村 博文	13区 足立区  かもした一郎	14区 台東区・墨田区・荒川区  松島みどり	15区 江東区  あきもと 司	16区 江戸川区  大西ひでお	17区 葛飾区・江戸川区  平沢 勝栄	18区 武蔵野市・府中市・小金井市 比例名簿に登載 されていないため 顔写真掲載 できません。	19区 小平市・国分寺市・西東京市  松本 洋平
20区 豊島区・東成区・墨田区・八王子市・文京区  木原 誠二	21区 八王子市・台川区・目黒区・目黒区・多摩市・稲城町  小田原きよし	22区 三鷹市・調布市・国分寺市  伊藤 達也	23区 町田市・多摩市  小倉まさのぶ	24区 八王子市  はげうだ光一	25区 葛飾区・墨田区・足立区・荒川区・江戸川区  井上 信治			

# 自民党

www.jimin.jp



(3) 平成29年10月22日執行

# 衆議院(比例代表選出)議員選挙公報

東京都選挙管理委員会

略称: 幸福

## 比例は「幸福」とお書きください。

# 清潔で、勇断できる政治を。

**国防** 自分の国は、自分で守ろう!

- 国民保護を徹底し、北朝鮮危機にしっかり備えます。
- 万が一の場合に備え、先進国並みに核シェルターを普及させます。
- 日本を守る自衛隊が十分活躍できる体制をつくります。
- 北朝鮮には憲法9条適用除外で、国民を守ります。

**経済** 下げよう! 消費税5% ~減税こそ、最大の福祉

- 消費税を5%に引き下げ、家計を守ります。
- 民間活力を最大化し、所得倍増を実現します。
- 公教育の質を高め、塾に頼らない学校をつくります。
- 長寿を祝福できる生涯現役社会をつくります。

幸福実現党 党首 釈 量子

## 教育負担の軽減へ。

公明党の挑戦! ~重点政策より~

衆議院議員選挙は、日本の未来を決定する「政権選択選挙」です。公明党は、いつも“生活者の目線”に立って、政策を一つ一つ実現してきました。日本の未来を開くため、引き続き、安定した政治の一翼を担う政党として、教育費の負担軽減や、国民生活を守る取り組みを進めていくことをお約束します。

- 1 「教育費負担の軽減」**

国づくりの基本は、“人づくり”。すなわち「教育」です。  
いまでは当たり前になった「教科書の無償配布」や「児童手当」。さらには「幼児教育の段階的無償化」、「返済の必要のない“給付型”を含む奨学金制度の拡充」など、粘り強く実現に導いてきたのは公明党です。  
「すべての子どもたちの笑顔が輝く社会」へ—公明党は、幼児教育から大学までの高等教育の大胆な「教育の無償化」をめざします。

  - 0~5歳児を対象とした「幼児教育<sup>※</sup>の無償化」を2019年までにめざします  
※保育所や幼稚園、認定こども園など
  - 「私立高授業料の実質無償化<sup>※</sup>の対象拡大<sup>※</sup>で都内の私立高校生の約半数を対象にすることをめざします  
※現状の年収760万円未満を同910万円未満に
  - 返済不要の給付型奨学金<sup>※</sup>の拡充などで大学進学を支援します  
※2018年度からは約2万人に月2万~4万円
- 2 「軽減税率」の円滑な導入**

消費税率10%への引き上げと同時に、酒類と外食を除く飲食料品全般と新聞の税率を8%に据え置く「軽減税率」を実施し、家計を守ります!
- 3 「高齢者支援の充実」**

年金受給に必要な加入期間の短縮(25年→10年)を実現。約64万人が新たに受給できるようになりました。消費税率10%時に実施予定の「低年金者への加算」と「介護保険料軽減の対象拡大」の前置きをめざします!


比例区は

# 公明党

とお書きください。

略称は「公明」

www.komei.or.jp



# 投票日 10月22日(日)

## 午前7時から午後8時まで

(ただし、檜原村、奥多摩町及び新島村では午前7時から午後6時まで、

小笠原村第二投票区(母島)では10月21日(土)午前7時から午後8時まで)

投票方法 「小選挙区選出議員選挙」と「比例代表選出議員選挙」があります。

◇小選挙区選出議員選挙 ⇨ 「候補者氏名」を記載

◇比例代表選出議員選挙 ⇨ 「政党等の名称」を記載

# 衆議院(比例代表選出)議員選挙公報

東京都選挙管理委員会

## アベ暴走政治ストップ 憲法を活かす政治

東京21区に私がいます。

東京ブロック比例代表名簿登載者



子どもたちを  
大切にする社会を

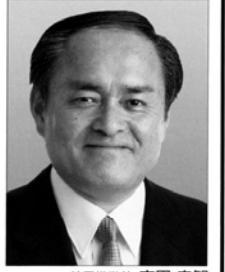
**小糸けんすけ**

【肩書き・経歴】  
日本キリスト教団牧師、元学校法人理事長  
【政策】  
平和憲法堅持、原発廃止、  
許すな!教育への国家介入

- 消費税10%反対、不公平税制の是正
- 安心の子育て、年金・医療・介護の確立、教育無償化推進
- 残業代ゼロ・過労死許さず、人間らしい働き方の実現
- 脱原発、人間の復興、農林水産業の再生
- 戦争法・共謀罪法廃止、辺野古新基地反対、オスプレイ配備撤回

### 比例区は 社民党

<http://www5.sdp.or.jp/>



社民党党首 吉田 智恵

## 支持政党のない方は

比例代表は  
支持政党なし

# 支持なし

とお書き  
ください

## まっとうな政治。

国民のみなさんの日常の暮らし、  
現場のリアルな声に根ざした、  
ボトムアップの政治を実現する。それが私たちの描く、  
日本の未来です。右でも左でもなく、前へ。 立憲民主党 代表 枝野幸男



東京都選挙区名簿登載者

(略称: 民主党)

### 比例区は立憲民主党

小選挙区は立憲民主党の候補者へ

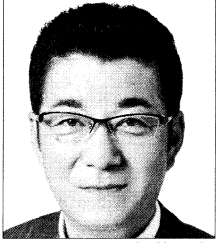
## 立憲民主党

The Constitutional Democratic Party of Japan

(5) 平成29年10月22日執行

# 衆議院(比例代表選出)議員選挙公報

東京都選挙管理委員会



代表 松井 一郎

## 消費増税凍結!

身を切る改革で教育無償化!

議員報酬・議員定数の削減	議員報酬 約3割カット (大阪府)	議員定数 約2割カット (大阪府)
国家公務員の人員費・人員削減	一般行政職員人員費 約19%カット (大阪府)	公務員数 教職員、交通系職員、水道局職員を除く 約18%カット (大阪府)
公務員制度改革・天下りの禁止	職員基本条例 制定 (大阪府)	外郭団体 約63%削減 (大阪府)



- 幼児教育の完全無償化
- 私立高校の実質無償化
- 大学の授業料無償化
- 高齢者の習い事クーポン

### 東京都ブロック比例代表名簿登載者



比例代表は「維新」または「日本維新の会」とお書きください。

## これが私たちの最後の戦いになるかもしれません。残したいのは「次世代へのメッセージ」

次世代へのメッセージ **日本のこころ**

**被災者の自立を徹底支援**

防災・減災に引き続き国民の命を守ります。

**消費税マイレージ制度の導入を**

消費意欲の喚起と同時に安心の社会保障を担います。

**敵基地攻撃能力の保有を**

ミサイル迎撃能力 (THAAD、陸上型イージス) の即刻配備も求めます。

**自主憲法の制定を**

長い歴史と伝統を持つ日本の国柄を大切に日本人の手による自主憲法制定を目指します。

わが党は結党以来自主憲法の制定を究極に掲げ、活動を続けて参りました。

様々な議論を積み重ね、皆様からのご意見も取り入れながら、今年4月には日本のこころ「日本国憲法草案」を発表いたしました。

憲法改正の国民的な理解も深まってきたことは幸いですが、残念ながら現在のわが党の所属国会議員は一人にまで減少し、今回の衆議院選挙はまさに最後の戦いとなるかもしれません。この選挙を通じて国民の皆様へお訴えするのは私たちが残したい「次世代へのメッセージ」です。

**比例代表候補者**

あか おゆみ

**赤尾由美**

政策の詳細はWEBで日本のこころ [検索](#)

私も応援しています!

**「日本のこころを次世代につなぐ」**

1965年(昭和40年)5月7日生まれ。東京都豊島区生まれ育ち。5歳、母、子ども2人。豊島区立千早中学校、大妻高等学校、明治大学文学部卒業。

行政書士の講師、ジャズダンスのインストラクターなどを経て、平成27年の死生に輝くアカオグループの代表に就任。現在、アカオグループ代表取締役会長。同社は日本で唯一1円玉の円板を作っている。なお、元衆議院議員、大日本愛国党の故・赤尾龍雄は伯父。

「国防女子が行く」(共著) (民選党(笑)) を執筆。



日本のこころ代表 中野 正志

比例は「日本」と書けば、日本が変わる。二枚目の投票用紙は、「日本」とお書きください

## 「市民+野党」の共闘で安倍政権を退場へ

政党のあり方が問われています。

「安倍政治を止める。そのために野党は共闘を」

——市民のみなさんが求めるこの立場を、日本共産党は、これからもつらぬきます。

市民との約束を、なによりも大事にし、「市民+野党」で平ズにたたかう日本共産党が伸びれば、政治は変わります。



**くらし応援 4つのチェンジ**

- 1 税金** 消費税10%中止
 

富裕層と大企業に応分の負担を求め、財源を確保。

  - 大企業の法人税実質負担率(12%)を中小企業(19%前後)なみに増やす。
- 2 予算** 社会保障・教育・子育て・若者優先に
 

●軍事費とムダな大型開発にメス。

●年金削減ストップ、教育の無償化、認可保育園30万人分緊急増設。
- 3 働き方** 8時間働けばふつうにくらせる社会を
 

●長時間労働を規制し過労死なくす。非正規から正規へルールを強化。

●中小企業を支援して最低賃金時給を1千円に引き上げ、1500円をめざす。
- 4 地域経済** 地方再生へ中小企業・農業を応援
 

●大企業と中小企業の賃金格差差正。中小企業予算を1兆円に増額。

●米の直接支払交付金制度の廃止をやめ、営業できる価格保障・所得補償を。

- 憲法** 安倍政権による9条改憲NO!
 

首相がねらう9条改憲は、無制限の海外での武力行使に道を開きます。

  - 安保法制を廃止し、立憲主義を取り戻す。
  - オスプレイの訓練中止・配備撤回、低空飛行訓練の中止を。
- 北朝鮮** 対話による平和的解決を
 

●核・ミサイル開発は許せません。戦争だけはおこしてはなりません。経済制裁強化と一体に、対話による平和的解決へ、日本がイニシアチブを。

- 核兵器** 核兵器禁止条約に参加する政府を
 

●国連加盟国3分の2の賛成で採択された核兵器禁止条約に、被爆国・日本が背を向けています。政府へ核兵器禁止条約に署名することを求めます。
- 原発** 原発ゼロへ「原発再稼働」STOP!
 

●2030年までに電力の4割を再生可能エネルギーで。

新しい国会で「森友・加計疑惑」を徹底究明します。

7月の都議選で日本共産党は前回に続き連続躍進しました。憲法を守り、くらしを応援する政治へ全力をつくします。総選挙でも大きくのびて下さい。

**都議選に続き**

詳しい政策はこちら [JCP](#) [検索](#)

比例代表は **日本共産党** とお書きください。 **日本共産党** 候補者名を書くこと無効になります。 略称 共産党

(この選挙公報は、公職選挙法第169条第3項の規定により、名簿届出政党等から提出された原稿を、そのまま製版のうえ掲載したものです。)

# 投票日 10月22日(日)

## 午前7時から午後8時まで

(ただし、檜原村、奥多摩町及び新島村では午前7時から午後6時まで、  
小笠原村第二投票区(母島)では10月21日(土)午前7時から午後8時まで)

投票方法 「小選挙区選出議員選挙」と「比例代表選出議員選挙」があります。

- ◇小選挙区選出議員選挙 ⇨ 「候補者氏名」を記載
- ◇比例代表選出議員選挙 ⇨ 「政党等の名称」を記載

平成29年 10/10

# 衆議院議員選挙

特集  
号

◎発行：狛江市選挙管理委員会事務局

〒201-8585 狛江市和泉本町一丁目1番5号 TEL 03-3430-1343(直通) ホームページアドレス <http://www.city.komae.tokyo.jp>

## 10月22日(日)は 衆議院議員選挙

(小選挙区選出)(比例代表選出)

投票  
時間

午前7時～

午後8時まで

最高裁判所裁判官国民審査の投票日です

衆議院議員選挙は10月10日(火)公示され、10月22日(日)が投票日です。  
私たちの代表を決める大事な選挙です。みなさん投票しましょう。

### 投票できる方

平成11年10月23日以前に生まれた方で、平成29年7月9日以前から引き続き3か月以上狛江市内に住所を有し、選挙人名簿に登録されている方です。

#### 狛江市に転入した方

平成29年7月10日以降に狛江市に転入届を出した方は、狛江市では投票できませんので、前住所地の選挙管理委員会にお問い合わせください。(選挙人名簿には転入届出をされてから3か月経過後に登録されます。)

#### 狛江市から転出した方

狛江市の選挙人名簿に登録されていて、平成29年6月22日以降に転出した方で、転出先の選挙人名簿に登録されていない方は、狛江市で投票することができます。

#### 狛江市内で住所を移された方

狛江市内で住所を移された方の投票所は次のようになります。前もって入場整理券で投票所をよくご確認ください。

◎平成29年9月22日までに転居届出をした方は→新住所地の投票所

◎平成29年9月25日以降に転居届出をした方は→前住所地の投票所

### 投票の方法

投票は、最初に衆議院議員選挙小選挙区選出(ピンク色の投票用紙)に候補者の氏名を記入します。次に比例代表選出選挙(あさぎ色の投票用紙)に政党名を記入します。

なお、比例代表選出選挙の投票用紙と同時に、最高裁判所裁判官国民審査の投票用紙(うぐいす色の投票用紙)も交付します。

この投票用紙には、審査に付される裁判官の氏名が印刷されていますので、「やめさせたい」と思う裁判官については、その氏名の上の欄に「×」を書き、「やめさせなくてもよい」と思う裁判官には何も書かないでください。

●投票には入場整理券をご持参ください。

### 期日前投票・不在者投票

投票日に、仕事やレジャー等で投票所へ行けない方が、投票日の前に投票できる制度です。

#### 期日前投票・不在者投票の期間と場所

【日程】10月11日(水)から10月21日(土)までの毎日

【時間】午前8時30分から午後8時まで

【会場】市役所3階市議会第一委員会室

※狛江市以外の場所で不在者投票をする方は、投票する場所の選挙管理委員会へお問い合わせください。

#### 期日前投票できる方

期日前投票を行う日に選挙権のある方

#### 期日前投票の方法

直接会場にお越しください。投票所入場整理券が届いている方は、裏面の「宣誓書兼請求書」に必要事項を記入してお持ちください。

#### 不在者投票のできる方

▽出産や病気などで、投票日に不在者投票所に指定された病院等に入院している方

▽仕事などで狛江市以外の場所において、狛江市以外の選挙管理委員会で投票する方

▽投票日に18歳になるが、期日前投票の日にはまだ17歳の方

#### 不在者投票の方法

##### ▽指定病院等で行う場合

不在者投票のできる病院等に入院している方は、病院長等に申し出れば投票することができます。

##### ▽出張先、旅行先で行う場合

投票所入場整理券が届いている場合は裏面の「宣誓書兼請求書」に必要事項を記入し、郵便などで狛江市選挙管理委員会へ投票用紙等を請求してください。

投票所入場整理券が手元に届いていない場合は、宣誓書(狛江市の住所、滞在先の住所、氏名、生年月日、投票日に投票所へ行けない理由)を添えて投票用紙等を請求してください。

滞在先へ投票用紙等を送付いたしますので、滞在先の選挙管理委員会で投票してください。

なお、この方法は郵便等に日数を要しますので、早めの手続きをお願いします。

### 郵便投票

身体障害者手帳または戦傷病者手帳をお持ちの方で一定の要件に該当する方、あるいは介護保険の要介護5の認定を受けている方は、郵便により自宅で投票することができます。

郵便投票証明書を交付するまでに時間がかかるため、早めの手続きをお願いします。

### 代理投票・点字投票

目の不自由な方や心身に障がいのある方は、係員が投票の秘密を守り、お手伝いをしますので申し出てください。

### 入場整理券

世帯ごとに封書で発送しますので、各自お持ちください。

選挙人名簿に登録されている方で、入場整理券が届かない、または紛失した場合でも、投票できます。直接投票所の係員に申し出てください。

### 選挙公報

候補者の氏名、政見などを掲載した選挙公報は、各世帯に配布する予定です。各地域センター、市立保育園等公共施設に備えつけますのでご利用ください。

なお、公営ポスター掲示場は各投票区ごとに7～8カ所、市内104カ所に設置します。

### 開票

開票は10月22日(日)午後9時から市民総合体育館で行います。

選挙権のある狛江市民であれば自由に参観できますが、駐車場がありませんので、車での来場はご遠慮ください。

なお、当日の市民総合体育館は全館使用できません。

また、電話による開票状況の問い合わせにはお答えできません。狛江市開票区の開票結果は市役所正面玄関及び市ホームページでお知らせします。

**投票場所の変更**

第3投票区投票所(狛江第三小学校)の投票場所が特別活動室から体育館に変更となりますので、ご注意ください。



第8投票区投票所(和泉小学校)の投票場所が多目的スペースから体育館に変更となりますので、ご注意ください。



■狛江市市民活動支援センター「こまえくぼ1234」臨時休館  
 衆議院議員選挙の投票所として使用するため、10月21日(土)午後1時から22日(日)まで臨時休館します。

**狛江市投票区投票所一覧表**

投票区	投票所	所在地	該当地域字・地番	
1	狛江市民センター	和泉本町1-1-5	和泉本町	一丁目1番～9番 一丁目35番～37番
			中和泉	一丁目の全域
			元和泉	一丁目1番～5番
			東和泉	一丁目6番～28番
2	緑野小学校	和泉本町4-3-1	和泉本町	三丁目の全域 四丁目1番～6番
			中和泉	二丁目の全域 五丁目1番～21番
3	狛江第三小学校	猪方1-11-1	東和泉	二丁目1番～13番
			猪方	一丁目の全域 二丁目1番～18番
			駒井町	一丁目1番～7番
			岩戸南	一丁目1番～22番 二丁目16番～27番
4	多摩川保育園	西和泉1-5-1	中和泉	五丁目22番～43番
			西和泉	一丁目・二丁目の全域
5	狛江第五小学校	東野川1-35-13	東野川	東野川全域
6	駒井学童保育所	駒井町1-21-6	駒井町	一丁目8番～41番 二丁目5番～36番 三丁目全域
			岩戸南	四丁目18番～32番
7	野川地域センター	西野川1-6-9	西野川	西野川全域
8	和泉小学校	中和泉3-33-1	中和泉	三丁目・四丁目の全域
			元和泉	二丁目27番～38番 三丁目13番～15番
9	上和泉地域センター	和泉本町4-7-51	和泉本町	四丁目7番～11番
10	岩戸児童センター	岩戸南3-15-1	岩戸南	二丁目1番～15番 三丁目1番～27番 四丁目1番～17番
			駒井町	二丁目1番～4番
			和泉本町	一丁目10番～34番 二丁目の全域
11	狛江第一中学校	和泉本町2-15-1	岩戸北	一丁目・二丁目の全域
			猪方	二丁目19番～26番 三丁目・四丁目の全域
12	南部地域センター	猪方4-11-1	猪方	二丁目19番～26番 三丁目・四丁目の全域
			元和泉	一丁目6番～24番 二丁目1番～26番 三丁目1番～12番
13	狛江第三中学校	元和泉1-23-1	元和泉	一丁目6番～24番 二丁目1番～26番 三丁目1番～12番
			東和泉	一丁目29番～36番 二丁目14番～20番 三丁目・四丁目の全域
			東和泉	一丁目1番～5番
			岩戸北	三丁目・四丁目の全域
14	市民活動支援センター	和泉本町1-2-34	東和泉	一丁目1番～5番
			岩戸北	三丁目・四丁目の全域

投票日

10月22日(日)

衆議院議員選挙  
最高裁判所裁判官国民審査

投票時間は午前7時から午後8時まで

狛江市選挙管理委員会・狛江市明るい選挙推進協議会

衆議院小選挙区選出議員選挙

(東京都第22区)

ポスター掲示場

(1-1)

狛江市選挙管理委員会

注意

- 一 候補者は、ポスターを指定された番号の区画にはつてください。
- 二 衆議院小選挙区選出議員選挙候補者以外の方は、このポスター掲示場を使用できません。
- 三 掲示場を壊したり、ポスターを破いたりすると罰せられます。
- 四 この掲示場の前には、駐車しないでください。

投票日 10月22日(日)  
投票時間 午前7時~午後8時

1

2

3

4

5

6

7

8

9

10



選挙の主演は、  
投票する私たち。

日本の明日を、私たちが決めよう。

投票日

10/22

投票は  
18歳から



# 衆議院議員総選挙

最高裁判所裁判官国民審査

## 期日前投票

投票日に予定のある方は、**10月11日(水)～10月21日(土)までの間、期日前投票**ができます。最高裁判所裁判官国民審査の期日前投票の期間も同じです。

## 旧住所地での投票

7月10日(月)以降に住民票を新しい住所に移された方は、**旧住所地での投票**となります。

※旧住所地で3か月以上住んでいる必要があります。

投票の仕方、候補者・政党等の情報は特設サイトでもご覧になれます! 「川栄李奈のWEBムービー」も公開中!

衆院選

検索

<http://www.soumu.go.jp/2017senkyo/>

## IV 最高裁判所裁判官国民審査

# 1. 投票

## (1) 投票状況

投票区	投票所名	性別	当日有権者数	20時			棄権	
				投票者数	期日前投票 不在者投票	投票率(%)	棄権者数	棄権率(%)
1	狛江市民センター	男	3,003	1,954	(770)	65.07	1,049	34.93
		女	3,541	2,240	(991)	63.26	1,301	36.74
		計	6,544	4,194	(1761)	64.09	2,350	35.91
2	緑野小学校	男	2,794	1,491	(562)	53.36	1,303	46.64
		女	2,861	1,563	(758)	54.63	1,298	45.37
		計	5,655	3,054	(1320)	54.01	2,601	45.99
3	狛江第三小学校	男	2,424	1,370	(483)	56.52	1,054	43.48
		女	2,484	1,339	(525)	53.90	1,145	46.10
		計	4,908	2,709	(1008)	55.20	2,199	44.80
4	多摩川保育園	男	1,689	991	(320)	58.67	698	41.33
		女	1,792	1,042	(395)	58.15	750	41.85
		計	3,481	2,033	(715)	58.40	1,448	41.60
5	狛江第五小学校	男	3,269	1,925	(715)	58.89	1,344	41.11
		女	3,430	1,991	(866)	58.05	1,439	41.95
		計	6,699	3,916	(1581)	58.46	2,783	41.54
6	駒井学童保育所	男	2,115	1,148	(330)	54.28	967	45.72
		女	2,096	1,197	(418)	57.11	899	42.89
		計	4,211	2,345	(748)	55.69	1,866	44.31
7	野川地域センター	男	2,894	1,562	(498)	53.97	1,332	46.03
		女	3,069	1,605	(600)	52.30	1,464	47.70
		計	5,963	3,167	(1098)	53.11	2,796	46.89
8	和泉小学校	男	1,944	1,075	(375)	55.30	869	44.70
		女	2,075	1,101	(476)	53.06	974	46.94
		計	4,019	2,176	(851)	54.14	1,843	45.86
9	上和泉地域センター	男	1,268	726	(221)	57.26	542	42.74
		女	1,709	1,000	(410)	58.51	709	41.49
		計	2,977	1,726	(631)	57.98	1,251	42.02
10	岩戸児童センター	男	2,211	1,290	(355)	58.34	921	41.66
		女	2,390	1,326	(801)	55.48	1,064	44.52
		計	4,601	2,616	(1156)	56.86	1,985	43.14
11	狛江第一中学校	男	2,718	1,510	(648)	55.56	1,208	44.44
		女	3,030	1,623	(809)	53.56	1,407	46.44
		計	5,748	3,133	(1457)	54.51	2,615	45.49
12	南部地域センター	男	1,919	1,103	(294)	57.48	816	42.52
		女	1,878	1,097	(321)	58.41	781	41.59
		計	3,797	2,200	(615)	57.94	1,597	42.06
13	狛江第三中学校	男	2,808	1,561	(532)	55.59	1,247	44.41
		女	3,051	1,662	(675)	54.47	1,389	45.53
		計	5,859	3,223	(1207)	55.01	2,636	44.99
14	市民活動 支援センター	男	2,175	1,143	(465)	52.55	1,032	47.45
		女	2,455	1,281	(612)	52.18	1,174	47.82
		計	4,630	2,424	(1077)	52.35	2,206	47.65
合計		男	33,231	18,849	(6,568)	56.72	14,382	43.28
		女	35,861	20,067	(8,657)	55.96	15,794	44.04
		計	69,092	38,916	(15,225)	56.32	30,176	43.68

## (2)点字投票

総 数	内 訳	
	有 効	無 効
5	5	0

## (3)代理投票

総 数	内 訳		
	投票日当日投票 所における代理 投票	選挙人の属する区市町村 選管委員長に対してなした 期日前投票の代理投票	指定病院等におけ る不在者投票の代 理投票
47	10	37	0

## (4)仮投票

総 数	受理、不受理による内訳	
	受理したもの	受理しなかったもの
0	0	0

## (5)不在者投票

(ア)投票用紙の請求・交付及び投票

事由別	投票用紙の請求			交 付			投 票			
	直接	郵送	計	直接	郵送	計	投票し たもの A	指定区市町村で交 付を受けた船員が したもの B	投票し なかつ たもの	計 A+B
法第49条第 1項該当者	0	199	199	0	199	199	178	0	21	178
法第49条第 2項該当者	1	20	21	1	20	21	18		3	18
計	1	219	220	1	219	220	196	0	24	196

## (イ) 投票管理者別不在者投票の内訳

投票管理者別	投票した者
選挙人の属する区市町村の選管委員長に対してなしたもの	18
業務地旅行地又は居住地等の区市町村の選管委員長に対してなしたもの	66
船長に対してなしたもの	0
病院院長、老人ホームの長又は国立保養所の長に対してなしたもの	112
身体障害者更生援護施設、保護施設又は労災リハビリテーション作業所の長に対してなしたもの	0
監獄の長、代用監獄の管理者に対してなしたもの	0
少年院の長又は婦人補導院の長に対してなしたもの	0
郵便による不在者投票をなしたもの	0
合 計	196

## (ウ) 事由別不在者投票の内訳

事 由 別	投票した者
法第49条第1項第1号該当者(職務等に從事中)	27
法第49条第1項第2号該当者(用務で旅行中)	11
法第49条第1項第3号該当者(病気等で歩行が困難)	117
法第49条第1項第4号該当者(交通至難の地域に滞在)	0
法第49条第1項第5号該当者(転出したため)	24
法第49条第1項第6号該当者(天災・到達困難)	0
(第1項該当者計)	179
法第49条第2項該当者(郵便投票)	16
法第49条第3項該当者(郵便投票の代理投票)	1
法第49条第4項該当者(船員)	0
合 計	196

## (エ) 事由別期日前投票の内訳

事 由 別	投票した者
法第48条第1の2項第1号該当者(職務等に從事中)	5,837
法第48条の2第1項第2号該当者(用務で旅行中)	6,925
法第48条の2第1項第3号該当者(病気等で歩行が困難)	342
法第48条の2第1項第4号該当者(交通至難の地域に滞在)	2
法第48条の2第1項第5号該当者(転出したため)	127
法第48条の2第1項第6号該当者(天災・到達困難等)	1,441
合 計	14,674

## (オ)期日前投票日計表

月 日 (曜)	天 候	男	女	日 計	累 計
10月11日 (水)	晴	115	104	219	219
10月12日 (木)	晴	220	279	499	718
10月13日 (金)	雨	192	217	409	1,127
10月14日 (土)	雨	339	344	683	1,810
10月15日 (日)	雨	466	443	909	2,719
10月16日 (月)	雨	280	321	601	3,320
10月17日 (火)	雨のち曇	487	592	1,079	4,399
10月18日 (水)	晴	764	1,071	1,835	6,234
10月19日 (木)	雨	423	618	1,041	7,275
10月20日 (金)	雨	1,164	1,717	2,881	10,156
10月21日 (土)	雨	2,021	2,497	4,518	14,674

## 2. 開 票

## (1)開票の場所・日時

会 場	期 日	開 始 時 刻	終 了 時 刻
市民総合体育館	10月22日	午後9時00分	午前零時27分

## (2)開票管理者及び同職務代理者

開 票 管 理 者		同 職 務 代 理 者	
氏 名	住 所	氏 名	住 所
大久保 幸藏	狛江市中和泉一丁目8番15号	圖 師 孝 延	狛江市中和泉二丁目20番8号

## (3)開票管理者・開票立会人及び開票事務従事者数

開 票 管 理 者	開 票 立 会 人	開 票 事 務 従 事 者			
		選 管 の 書 記	市 の 職 員	そ の 他	計
1	4	2	25	6	33

## (4)開票事務従事者の内訳

総 括 責 任 者	庶 務 係	受 付 係	送 迎 駐 車 場 係	場 内 放 送 係	記 録 係	広 報 係	速 報 係	計 算 係	疑 問 票 審 査 係	開 披 係	読 取 分 類 係	点 検 係	計 数 係		得 票 係	回 示 係	合 計
													第 一	第 二			
1	1	(3)	(4)	(1)	2	(4)	(1)	2	2	15	(2)	4	2	2	1	1	33

※ ( )内は、衆議院議員選挙と兼務のため合計には加算しない

### (5) 開票結果

	投票数	率(%)
投票総数	38,827	100.00
有効投票	38,156	98.27
無効投票	671	1.76
不足票	71	

### (6) 裁判官別開票結果

氏名	罷免を可とする投票の数	罷免を可としない投票の数
小池 裕	4,592	33,564
戸倉 三郎	4,210	33,946
山口 厚	4,222	33,934
菅野 博之	4,350	33,806
大谷 直人	4,336	33,820
木澤 克之	4,536	33,620
林 景一	3,923	34,233

### (7) 無効投票の内訳

無効事由		票数
点字投票以外の投票	所定の用紙を用いないもの	0
	×の記号以外の事項を記載したもの	671
	裁判官のすべてについて記載を無効とされたもの	0
点字投票	所定の用紙を用いないもの	0
	審査に付される裁判官の氏名ほか、他事を記載したもの	0
	審査に付される裁判官の氏名以外の事項のみを記載したもの	0
	審査に付される裁判官の氏名を自書しないもの	0
	審査に付される裁判官の何人かを記載したかを確認しがたいもの	0
合計		671

### (8) 開票開始・終了時刻

開披分類	読取集計	点検	計数	疑問	票束	計算	終了
21:00	22:00	21:40	21:50	21:20	23:00	23:55	
∩	∩	∩	∩	∩	∩	∩	
22:20	22:50	23:00	23:10	23:50	23:55	0:27	0:27

### 3. 最高裁判所裁判官国民審査の氏名等掲示場所一覧

(最高裁判所裁判官国民審査法施行令第20条)

投票区	所在地	掲示場所
1	和泉本町 1-1-5	市役所正門右側植込
2	和泉本町 4-3-1	市立緑野小学校正門脇フェンス
3	猪方 1-11-1	市立第三小学校西門左側フェンス
4	西和泉 1-16-1	西和泉体育施設体育館寄り東門左側植込
5	東野川 1-35-13	市立第五小学校正門右側生垣
6	駒井町 1-21-1	市立第六小学校正門右側フェンス
7	西野川 1-6-9	野川地域センター北側フェンス
8	中和泉 3-33-1	市立和泉小学校東門右側フェンス
9	和泉本町 4-7-23	都営住宅23号棟南側生垣
10	岩戸南 3-15-1	岩戸児童センター入口左側フェンス
11	和泉本町 2-15-1	市立第一中学校南門左側フェンス
12	猪方 4-11-1	南部地域センター右側植込
13	元和泉 1-23-1	市立第三中学校正門左側フェンス
14	和泉本町1-2-34	市民活動支援センター入口左側植込



4. 最高裁判所裁判官国民審査に付される裁判官の氏名等揭示

<b>最高裁判所裁判官国民審査に付される 裁判官の氏名等揭示</b>							最高裁判所の裁判官に 任命された年月日
平成 29年 4月 10日	平成 28年 7月 19日	平成 27年 2月 17日	平成 28年 9月 5日	平成 28年 11月 6日	平成 29年 3月 14日	平成 27年 4月 2日	
林 <small>はやし</small>  景 <small>けい</small> 一 <small>いち</small>	木 <small>き</small> 澤 <small>ざわ</small>  克 <small>かつ</small> 之 <small>ゆき</small>	大 <small>おお</small> 谷 <small>たに</small>  直 <small>なお</small> 人 <small>と</small>	菅 <small>かん</small> 野 <small>の</small>  博 <small>ひろ</small> 之 <small>ゆき</small>	山 <small>やま</small> 口 <small>ぐち</small>  厚 <small>あつし</small>	戸 <small>と</small> 倉 <small>くら</small>  三 <small>さぶ</small> 郎 <small>ろう</small>	小 <small>こ</small> 池 <small>いけ</small>  裕 <small>ひろし</small>	氏 <small>し</small>  名 <small>めい</small>
狛江市選挙管理委員会							



# 最高裁判所裁判官国民審査公報

東京都選挙管理委員会



略歴

## 最高裁判所判事 大谷直人

昭和二十七年六月二日生

北海道赤平市で生まれ、道内（札幌市、三笠市）で過ごし、東京に転居し、都立富士高等学校、東京大学法学部を卒業。

昭和五二年 四月 判事補任官 東京地裁、最高裁判所、裁判所書記官研修所、富山地裁、東京地裁、最高裁判所、司法研修所、司法研修所教官、最高裁判所第一課長、東京地裁判事、東京地裁判事（兼総務）、最高裁判所書記長兼広報課長、刑事局長、人事局長

平成二三年 一月 静岡地裁所長  
二四年 三月 最高裁判所総務局長  
二六年 七月 大阪高裁長官  
二七年 二月 最高裁判所

### 最高裁判所において関与した主要な裁判

一 平成二七年二月二五日 大法院判決  
平成二六年二月二四日施行の衆議院議員総選挙について、小選挙区選出議員の選挙区割り、憲法の投票価値の平等の要求に反する状態であったが、憲法上要求される合理的期間内における是正がなされなかったといふ、公職選挙法の規定が憲法二四条一項等に違反するものという主張は認められない（多数意見）

二 平成二七年二月一六日 大法院判決  
民法七三三條一項の規定のうち〇日を超えて再婚禁止期間を設ける部分は、平成二〇年当時において、憲法二四條一項、二四條二項に違反するに至つていたとした（多数意見、補足意見付加）

三 平成二七年二月一六日 大法院判決  
「夫婦は、婚姻の際に定めるところに従い、夫又は妻の氏を称する」と規定する民法七五〇條は、憲法一三條、一四條一項、二四條に違反しないとした（多数意見）

四 平成二八年五月二五日 第一小法院決定  
ガス抜き配管内で結露水が滞留してメタンガスが漏出したことに基づいて生じた温泉施設の爆発事故について、建設会社の設計担当者には、結露水の水抜き作業の必要性等に関する情報を施設の発注会社の担当者に確実に説明し、事故の発生を防止すべき業務上の注意義務があったとして、業務上過失致死傷罪の成立を認めたと（全員一致、補足意見付加、裁判長）

五 平成二九年三月一五日 大法院判決  
車両に使用者の承諾なく秘かにGPS端末を取り付けて位置情報を検索し把握するGPS捜査は、個人のプライバシーの侵害を可能とする機器をその所持品に秘かに装着することによって、意思に反してその私的領域に侵入する捜査手法であり、裁判官の裁量をなげれば行つてはならない処分であるとした（全員一致）

六 平成二八年七月二七日 大法院判決  
平成二八年七月二〇日施行の参議院議員通常選挙について、選挙区選出議員の議員定数配分規定は、憲法に違反するに至つていないと認められた（多数意見）

### 裁判官としての心構え

最高裁判所にはさまざまな紛争についての不服が申し立てられ、どの事件も最終的な法廷が求められます。社会的影響の大きな事件先例がなく新判例が求められている事件も少なくありません。最高裁判所の職に就いて以来、その責任の重さを感ずるようになりました。判断を持たずに事件に取り組み、判決等で具体的な理由を示すに当たっては、最終審として当事者双方に説明責任を果たす内容となるよう、力を尽くしていきたいと思つていきます。



略歴

## 最高裁判所判事 木澤克之

昭和二六年八月二七日生

東京都新宿区において家庭金物卸売業の家庭の三男として生まれ育ち、同区立鶴巻小学校、私立聖光中学校を経て、同立教高等学校卒業。

昭和四九年 三月 立教大学法学部卒業  
五〇年 四月 弁護士登録（東京弁護士会）  
五一年 四月 司法研修所判事研修教官  
五二年 四月 新宿区法律相談担当弁護士  
五三年 一月 立教大学法科大学院教授  
五六年 四月 東京弁護士会人事委員会委員長  
二〇〇年 四月 東京弁護士会人権擁護委員会委員長  
二〇一一年 一月 法務省人権擁護委員会委員長  
二〇一三年 一月 新宿区区民の声を委員会（苦情処理機関、第三者委員会）

二八年 七月 最高裁判所判事

### 最高裁判所において関与した主要な裁判

一 平成二八年二月一五日 第一小法院判決  
学校、児童福祉施設等の敷地から二〇〇m以内の区域における風俗案内所の営業を禁止し、違反者に対して刑罰を科すこととを定めた京都府風俗案内所の規制に関する条例三條一項、一六條一項、一七條の規定は、憲法二二條一項に違反するものではなく、また、風俗案内所の外部等に、接待風俗営業に従事する者を表示する等を行うことを禁止した同条例七條二號の規定は、憲法二二條一項に違反するものではないとした（全員一致、裁判長）

二 平成二八年二月一六日 第一小法院判決  
地方税法施行令附則六條の一七第二項において居住の用に供するために独立の区画された部分が一〇以上ある共同住宅等に当たるとして、これと異なる判断をした高裁判決を破棄して自判した（全員一致、裁判長）

三 平成二八年二月一六日 大法院決定  
共同相続された普通預金債権、通常貯金債権及び定期貯金債権は、いずれも、相続開始と同時に当然に相続分に応じて分割されることとはなく、遺産分割の対象となるものとして、従前の判例は変更すべきであり、これと異なる判断をした高裁判決を破棄して差し戻した（全員一致、補足意見付加）

四 平成二九年四月六日 第一小法院判決  
じん肺管理区分が管理二に該当する旨の決定を受けた常時粉じん作業に従事する労働者等が当該決定の取消訴訟の係属中に死亡した場合に、当該訴訟は、当該労働者等の死亡によつて当然に終了するものではなく、労働者災害補償保険法二條一項所定の遺族においてこれを承継すべきものと、これと異なる判断をした高裁判決を破棄して差し戻した（全員一致）

五 平成二九年九月二七日 大法院判決  
平成二八年七月に行われた参議院議員通常選挙の当時、選挙区間における投票価値の不均衡は、違憲の問題が生ずる程度に及んでいないと認められた（多数意見）

### 裁判官としての心構え

約四〇年間、弁護士としての活動から培った経験や市民感覚を踏まえ、弁護士出身の裁判官であることの自覚と誇りを持って、正義と公平に邁進し、かつ、健全な社会常識に即した法律の解釈、適用に努めたいと考えています。

最高裁判所判事に就任して約一年三月経過しました。最終審としての判断の重さを更に自覚し、一つ一つの事件に謙虚に向き合い、よりよい判断・解決のため誠実に職務を果たしていく覚悟です。



略歴

## 最高裁判所判事 林景一

昭和二六年二月八日生

山口県徳山市（現周南市）生まれ。父の仕事の関係により大阪で育ち、市立高島屋小学校、市立天王寺中学校、府立天王寺高等学校を卒業。

昭和四九年 三月 京都大学法学部卒業  
四月 外務省入省  
米国外務省フロード大学にて研修（政治学修士）後、シンガポール、ソ連、米国の各日本国大使館に勤務し、アジア局南東アジア第二課長、条約局条約課長、在英日本国大使館公使、北米局参事官、条約局審議官を経て、  
平成一四年 九月 条約局長（後に国際法局長）  
一七年 八月 駐アイルランド特命全權大使  
二〇〇年 一月 外務大臣官房長  
二〇〇九年 九月 内閣官房副長官補  
二二年 二月 在英日本国大使館特命全權公使  
二九年 四月 最高裁判所判事

二九年 四月 最高裁判所判事

### 最高裁判所において関与した主要な裁判

一 平成二九年九月二日 第三小法院決定  
信用保証協会が、金融機関が会社に対して行った融資について保証したが、同会社が破産したため代位弁済し、その後破産手続開始後に物上保証人（自己所有の不動産を破産者の債務の担保として提供した者）から債権の一部の弁済を受けたことのような場合に破産債権者間の配当をどのようにすべきかについては、従来から破産法の解釈上争いがあつたが、この決定は、破産手続開始の時における当該債権の額として確定したものを基礎として配当額を計算したものが当該債権の実体法上の残額を超過したときは、その超過する部分は、当該債権について配当すべきであり、物上保証人の求償権やその他の破産債権について配当すべきではないとの判断を示した（全員一致）

二 平成二九年九月二七日 大法院判決  
多数意見は、平成二八年七月に行われた参議院議員通常選挙の当時、選挙区間における投票価値の不均衡は、違憲の問題が生ずる程度に及んでいないと認められた（多数意見）

三 平成二九年九月二七日 大法院判決  
平成二八年七月に行われた参議院議員通常選挙の当時、選挙区間における投票価値の不均衡は、違憲の問題が生ずる程度に及んでいないと認められた（多数意見）

四 平成二九年九月二七日 大法院判決  
平成二八年七月に行われた参議院議員通常選挙の当時、選挙区間における投票価値の不均衡は、違憲の問題が生ずる程度に及んでいないと認められた（多数意見）

### 裁判官としての心構え

最終審である最高裁判所の判事としての重大な責任をいつも心に留め、世界の中の日本という視点を踏まえて、公平公正な裁判のため、平成二八年六月まで四二年間外交に携わつた行政官としての経験を少しも活かさないと思つていきます。これまで世界のいろいろな場所に住み、いろいろな人と出会い、いろいろな体験をする中で、人生は「一期一会」の気持を持って、常に誠心誠意努めることが大事だと思つていきます。

最高裁判所判事に就任して約一年三月経過しました。最終審としての判断の重さを更に自覚し、一つ一つの事件に謙虚に向き合い、よりよい判断・解決のため誠実に職務を果たしていく覚悟です。

# 投票日 10月22日(日)

## 投票時間 午前7時から午後8時まで

# 選挙管理委員・明るい選挙推進委員・事務局職員

## 1. 選挙管理委員

委員 長	大久保 幸藏
同職務代理	圖師 孝延
委員	嶋 猛
委員	高羽 瑛

## 2. 明るい選挙推進委員

青木 廣子	秋元 喜代美	秋元 恵子	五十嵐 八重子
猪狩 敬子	内海 貴美	大矢 美枝子	楯取 静子
鴨下 なな子	齊藤 理恵子	佐々木 喜代子	里美 トミ子
清水 美知子	鈴木 いつ子	大門 ミサ子	中島 広美
野田 節子	橋田 伸子	羽田野 栄子	林 治 男
林尾 アイ子	藤 温 子	古川 弥生	三角 佳千代
三宅 啓子	八巻 直美	山田 栄美子	

## 3. 事務局職員

局 長	井上 和信
選挙係長	小澤 勝彦
囑託職員	武藤 めぐみ

## 4. 兼務職員

平成29年5月1日から同年7月7日

細川 歩 (市民生活部地域活性課)

垣内 友太 (福祉保健部高齢障がい課)

登録番号(刊行物番号)  
H29-52

### 【 選挙の記録 】

平成29年7月2日執行  
東京都議会議員選挙

編集・発行 狛江市和泉本町1-1-5  
狛江市選挙管理委員会  
電話 03(3430)13431

印刷 庁内印刷  
頒布価格 180円

平成30年3月発行