

「エネルギーの小屋から見える未来」

一般社団法人えねこや

柏江市「環境保全推進講演会」 2021.03.27

■Part 1 「地球温暖化とエネルギー」

□地球温暖化の実態は？

世界の年平均気温は 100 年に 0.75°C 上昇

□原因は？

温室効果ガスの増加（76%が二酸化炭素）

家庭では「電気」が主な要因

□対策は？

「省エネ」でエネルギー消費を減らす（我慢しない）

「再生可能エネルギー」の割合を増やす！



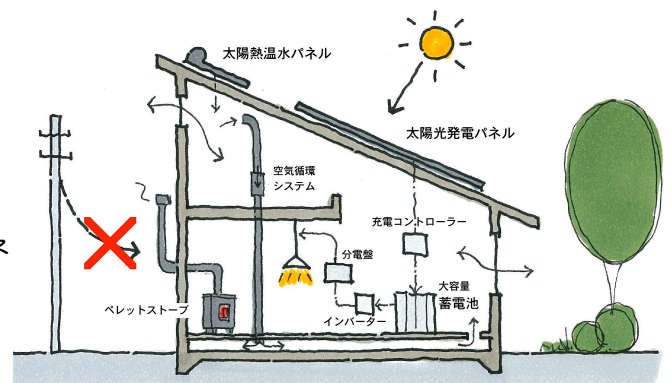
イラスト: 湯浅真子

■Part 2 「エネルギーの小屋・えねこや」

□オフグリッド「えねこや」の基本構成

・コンパクトな空間＝「小屋」

- (1) 断熱・気密性能の強化→健康・快適に省エネ
- (2) 自然の力を活用する→風・太陽熱の調整
- (3) 創エネ・省エネ設備の導入



□えねこや六曜舎

・築 40 年の古家を減築・耐震・断熱改修 + 完全オフグリッドの事務所兼用住宅



梁・タルキ：国産土佐スギ材
壁：珪藻土左官仕上
壁：長野県産カラマツ材
高性能木製断熱サッシ
床：長野県産カラマツ材
自然素材や国産材の活用
(地産地消)



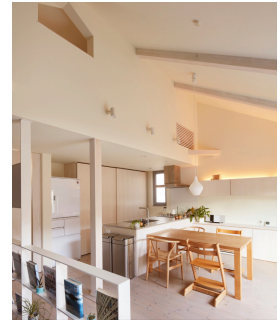
木質ペレットストーブ

・住宅や小さな建築なら、省エネ化で、我慢せず、太陽光発電（再エネ）だけで賄える

■Part 3 「電力自給の家・Luce（ルーチェ）」

□電力自給自足の住宅事例（少ないエネルギーで気持ちよく暮らす家）

- ・地産地消の国産木材／木の断熱材
- ・エアコン+ペレットストーブ各1台
- ・木製サッシ



□国産材

- ・日本の木材供給量と自給率
- ・木造住宅と工法別 CO₂ 排出量

■Part 4 「えねこやの活動と地球に優しい暮らしの実践」

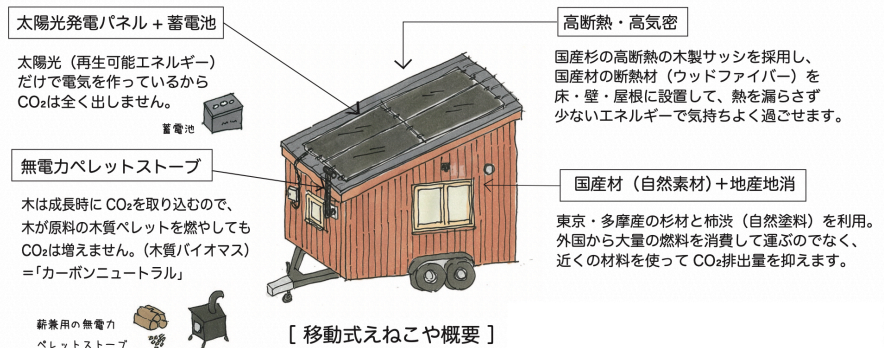
□えねこやの活動紹介

- ・エネルギー自給の小屋を地域に展開
→災害に強いまちづくり

□移動式えねこや

→出かけて行こう！

- ・製作ワークショップ
- ・小中学校の授業に出動



□地球にやさしい暮らしの実践

- (1) エネルギー自立の新築住宅（ZEH）
- (2) 既存住宅の断熱改修・・・省エネ・快適・健康に
- (3) ベランダ発電に挑戦・・・ミニオフグリッド

→→ 今すぐできる地球に優しい暮らしを実践！



- ・再生可能エネルギーの普及と建築の省エネ化で「温暖化対策」と「災害対策」を同時に解決！
- ・国産材と自然素材の活用で、持続可能な循環型社会へ
- ・オフグリッドの小屋・・・シンプルで豊かな暮らし →持続可能な社会へ
- ・「依存から自立した個人」が繋がるコミュニティー。温暖化や省エネ、再エネを自分ごとに！