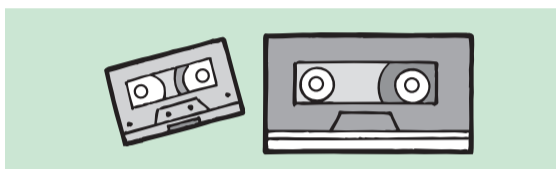


ごみ分別の再確認をお願いします。

有料ごみ(可燃ごみ・不燃ごみ)

可燃ごみ

金属が入っていない小型プラスチック、皮革、ゴム製品で、大きさがおおむね15cm未満のもの

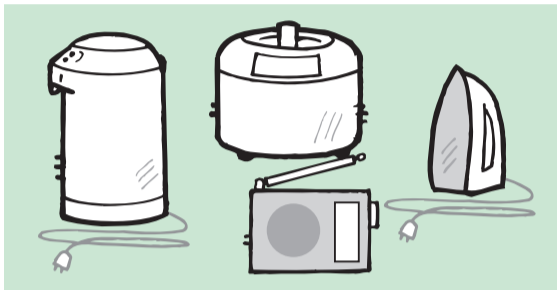


カセットテープ・ビデオテープ

これらを不燃ごみに入れてしまうと、碎く機械にテープが絡まって壊れてしまいます。必ず燃えるごみで出してください。

不燃ごみ

大型プラスチック、皮革、ゴム製品で金属を含む50cm未満のもの、金属が入っていないなくても大きさがおおむね15cm以上50cm未満のもの。



小型電気製品

50cm 未満の家電製品は、不燃ごみで出すことができます。ただし、一般収集に支障のあるもの(電子レンジなど)は粗大ごみの扱いになります。

無料ごみ(資源ごみ・有害ごみ・発火物)

ペットボトル (果汁飲料・炭酸飲料・お茶・清酒・焼酎・みりんなど)



ペットボトルには♻️(識別マーク)がついています。それ以外のボトルは大きさごとに可燃ごみ・不燃ごみに分けて出してください。

金属

(金属部分が90%以上で、長さ50cm 未満のもの)

ペットボトルと一緒にコンテナに入れて出してください。

これも金属です。

- ・テフロン加工された鍋等
- ・ビニール・布部分はずした金属でできた傘の骨
- ・鉄アレイ
- ・金属製の車のチェーン

古布

(衣類全般・タオル・シーツ)

ひもで十字にしっかりと束ねて出してください。

お願い!

布は水に濡れるとリサイクルできない場合があります。雨の日は、次回の収集まで待って出してください。

これは古布ではありません
カーテン・キルティング・綿・綿入り製品→50cm 未満に切って可燃ごみへ

古紙

①新聞・雑誌・牛乳パック・ダンボール
それぞれ種類ごとに分けてひもで十字にしぼって出してください。

②その他紙

しぼることのできない小さな紙は紙袋に入れてまとめて出してください。
※紙は種類ごとに収集していますので、収集時間に差が出ます。



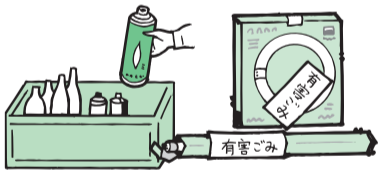
有害ごみ・発火物

有害ごみ

任意の袋に「有害ごみ」と表示して、不燃ごみの日に出してください。
①蛍光灯(われたものは不燃ごみ)・体温計・乾電池など

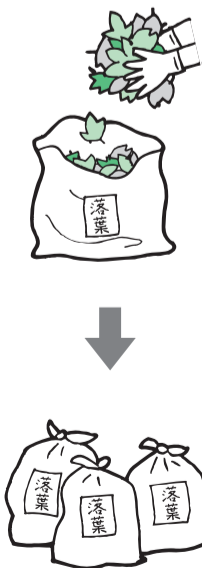
発火物

ビンの日に、袋に入れずにそのままコンテナに入れてください。
①卓上用ガスボンベ・ライター・殺虫剤・整髪用スプレーなど



下草・落葉

可燃ごみの日に一回3袋まで。
必ず中身を表示してください。
農園等で出た野菜くずは除きます。(可燃ごみ)



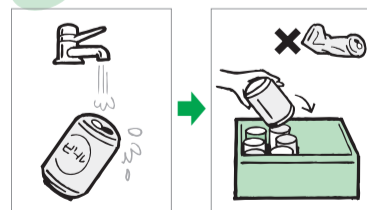
植木 (個人でせんだしたもののみ)



電話で予約してください。
1束・1袋から回収します。

- ※収集しないもの
- ・竹・シュロ
- ・太さが10cm 以上の木
- ・はき集めたりして、異物(砂・土・草など)が混入した物

缶 (飲食用のみ)



水で洗って
つぶさないでコンテナへ
※缶はつぶさないで出してください。たばこの吸殻などの異物はいれなくてください。ふたのできる缶のふたも、いっしょに出してください。

ビン (飲食用のみ)



ふたは外して不燃ごみへ
軽く水で洗って
コンテナへ
※ビールビン・一升ビンはできるだけ販売店に返しましょう。化粧品・薬・油のビン、及び汚れのひどいビンは不燃ごみです。